

Dossier de diagnostics techniques

Rapport de contrôle périodique de l'état de conservation de matériaux contenant de l'amiante. Flocages, calorifugeages, faux-plafonds et autres matériaux



Référence AMICONSE-E9212292-2601 29 mai 2026

Bien	ERP catégorie 1 à 4
Adresse	Quai Forey 03100 MONTLUCON
Propriétaire	DIR. DEPART. FINANCES PUBLIQUES ALLIER 9 Avenue Victor Hugo 03000 MOULINS
Demandeur	DIR. DEPART. FINANCES PUBLIQUES ALLIER 9 Avenue Victor Hugo 03000 MOULINS

Dans le cadre de la mission objet du présent rapport, il a été repéré des matériaux et produits contenant de l'amiante.

Visité le 26 mai 2026 par NICOLAS VENGEON

Ce rapport original ne peut être reproduit sans notre autorisation et ne peut être utilisé de façon partielle.



Sommaire

Sommaire	2
Rapport de contrôle périodique de l'état de conservation de matériaux contenant de l'amiante. Flocages, calorifugeages, faux-plafonds et autres matériaux	3
A. Informations générales	3
B. Cachet du diagnostiqueur	3
C. Conclusion(s)	4
D. Rapports précédents	11
E. Obligations relatives à la présence de flocage, calorifugeage et faux-plafonds contenant de l'amiante	11
F. Recommandations relatives à la présence d'autres matériaux contenant de l'amiante	12
G. Commentaires	13
Annexe 1. Fiches d'identification et de cotation	14
Annexe 2. Croquis	34
Annexe 3. État de conservation des matériaux et produits	42
Annexe 4. Recommandations générales de sécurité	91
Annexe 5. Certificat de qualification	93
Annexe 6. Attestations d'assurance et sur l'honneur	94

Rapport de contrôle périodique de l'état de conservation de matériaux contenant de l'amiante. Flocages, calorifugeages, faux-plafonds et autres matériaux

Articles R.1334-14, R.1334-15 à 19, R.1334-20 et 21, R.1334-27 du Code de la Santé Publique (introduit par le Décret n°2011-629 du 3 juin 2011) ; Arrêtés du 12 décembre 2012 modifiés par l'arrêté du 26 juin 2013.

A Informations générales

A.1 Désignation du bâtiment

Type de bien	ERP catégorie 1 à 4
Nom	CENTRE DES FINANCES PUBLIQUES
Adresse	Quai Forey 03100 MONTLUCON
Propriété de	DIR. DEPART. FINANCES PUBLIQUES ALLIER 9 Avenue Victor Hugo 03000 MOULINS

A.2 Désignation du donneur d'ordre

Nom	DIR. DEPART. FINANCES PUBLIQUES ALLIER
Adresse	9 Avenue Victor Hugo 03000 MOULINS
Qualité	

A.3 Exécution de la mission

Rapport n°	AMICONSE-E9212292-2601
Repérage réalisé le	26 mai 2026
Par	NICOLAS VENGEON
Le présent rapport est établi par une personne dont les compétences sont certifiées par	ICERT Parc Edonia - Bât. G Rue de la Terre Victoria - 35760 SAINT GREGOIRE
Numéro de certification de validation	CPDI6688
Date d'obtention	1 mars 2023
Date d'émission du rapport	29 mai 2026
Organisme d'assurance professionnelle	SMA BTP – 8 rue Louis Armand CS 71201 - 75738 PARIS CEDEX 15
Numéro de contrat d'assurance et date de validité	H98143W 7352000/2 148140 du 01/01/2026 au 31/12/2026

B Cachet du diagnostiqueur

Signature et Cachet de l'entreprise

DEKRA Industrial SAS
SAS au capital de 1 000 000 € - 100 rue de la République
43000 LIMOGES
RCS LIMOGES 433 250 834
Tél. 04 73 28 50 15 - Fax 04 73 28 70 51

Date d'établissement du rapport :

Fait à CLERMONT FERRAND le 29/05/2026
Nom du diagnostiqueur : NICOLAS VENGEON

C Conclusion(s)

Dans le cadre de la mission objet du présent rapport, **il a été repéré des matériaux et produits contenant de l'amiante.**

 Liste des matériaux de la liste B contenant de l'amiante :

Localisation	Élément	Matériaux ou produits	Critère de décision	État de dégradation	Recommandation	ZPSO	Photo
Étage 3 > Local 302	Sol	Dalles de sol sous cloison	Document consulté	Non dégradé	Évaluation périodique	ZPSO 001	
Étage 3 > Local 304	Sol	Dalles de sol sous cloison	Document consulté	Non dégradé	Évaluation périodique	ZPSO 001	
Étage 3 > Local 312	Sol	Dalles de sol sous cloison	Document consulté	Non dégradé	Évaluation périodique	ZPSO 001	
Étage 2 > Local 208	Sol	Dalles de sol	Document consulté	Non dégradé	Évaluation périodique	ZPSO 002	
Étage 2 > Local 214	Sol	Dalles de sol	Document consulté	Non dégradé	Évaluation périodique	ZPSO 002	
Extérieur > Extérieur	22 conduits rectangle (sortie vide sanitaire) autour du bâtiment	Conduits en fibre ciment	Document consulté	Dégradé	Évaluation périodique		
Extérieur > Extérieur appentis	Plaques en fibre ciment	Plaques en fibre ciment	Document consulté	Dégradé	Évaluation périodique		
RDC > Local 005	Sol	Dalles de sol	Document consulté	Non dégradé	Évaluation périodique		
RDC > Local 009	Sol	Dalles de sol	Document consulté	Non dégradé	Évaluation périodique		
RDC > Local 010	Sol	Dalles de sol	Document consulté	Non dégradé	Évaluation périodique		
RDC > Local 011	Sol	Dalles de sol	Document consulté	Non dégradé	Évaluation périodique		
RDC > Local 011	Sol	Dalles de sol	Document consulté	Non dégradé	Évaluation périodique		
RDC > Local 013	Sol	Dalles de sol	Document consulté	Non dégradé	Évaluation périodique		
RDC > Local 014	Sol	Dalles de sol	Document consulté	Non dégradé	Évaluation périodique		
RDC > Local 015	Sol	Dalles de sol	Document consulté	Non dégradé	Évaluation périodique		

RDC > Local 016	Sol	Dalles de sol	Document consulté	Non dégradé	Évaluation périodique		
RDC > Local 017	Sol	Dalles de sol	Document consulté	Non dégradé	Évaluation périodique		
RDC > Local 018	Sol	Dalles de sol	Document consulté	Non dégradé	Évaluation périodique		
RDC > Local 019	Sol	Dalles de sol	Document consulté	Non dégradé	Évaluation périodique		
RDC > Local 020	Sol	Dalles de sol	Document consulté	Non dégradé	Évaluation périodique		
RDC > Local 023	Sol	Dalles de sol	Document consulté	Non dégradé	Évaluation périodique		
RDC > Local 027	Sol	Dalles de sol	Document consulté	Non dégradé	Évaluation périodique		
RDC > Local 028	Sol	Dalles de sol	Document consulté	Non dégradé	Évaluation périodique		
RDC > Local 029	Sol	Dalles de sol	Document consulté	Non dégradé	Évaluation périodique		
RDC > Local 030	Sol	Dalles de sol	Document consulté	Non dégradé	Évaluation périodique		
RDC > Local 033	Sol	Dalles de sol	Document consulté	Non dégradé	Évaluation périodique		
RDC > Local 034	Sol	Dalles de sol	Document consulté	Non dégradé	Évaluation périodique		
RDC > Local 035	Sol	Dalles de sol	Document consulté	Non dégradé	Évaluation périodique		
RDC > Local 036	Sol	Dalles de sol	Document consulté	Non dégradé	Évaluation périodique		
RDC > Local 037	Sol	Dalles de sol	Document consulté	Non dégradé	Évaluation périodique		
RDC > Local 038	Sol	Dalles de sol	Document consulté	Non dégradé	Évaluation périodique		
RDC > Local 039	Sol	Dalles de sol	Document consulté	Non dégradé	Évaluation périodique		
RDC > Local 040	Sol	Dalles de sol	Document consulté	Non dégradé	Évaluation périodique		
RDC > Local 041	Sol	Dalles de sol	Document consulté	Non dégradé	Évaluation périodique		
RDC > Local 042	Sol	Dalles de sol	Document consulté	Non dégradé	Évaluation périodique		
RDC > Local 047	Sol	Dalles de sol	Document consulté	Non dégradé	Évaluation périodique		
RDC > Local 049	Sol	Dalles de sol	Document consulté	Non dégradé	Évaluation périodique		
RDC > Local 050	Sol	Dalles de sol	Document consulté	Non dégradé	Évaluation périodique		
RDC > Local 051	Sol	Dalles de sol	Document consulté	Non dégradé	Évaluation périodique		
RDC > Local 052	Sol	Dalles de sol	Document consulté	Non dégradé	Évaluation périodique		

RDC > Local 053	Sol	Dalles de sol	Document consulté	Non dégradé	Évaluation périodique		
RDC > Local 054	Sol	Dalles de sol	Document consulté	Non dégradé	Évaluation périodique		
RDC > Local 055	Sol	Dalles de sol	Document consulté	Non dégradé	Évaluation périodique		
RDC > Local 056	Sol	Dalles de sol	Document consulté	Non dégradé	Évaluation périodique		
RDC > Local 057	Sol	Dalles de sol	Document consulté	Non dégradé	Évaluation périodique		
RDC > Local 058	Sol	Dalles de sol	Document consulté	Non dégradé	Évaluation périodique		
Étage 1 > Local 114	Sol	Dalles de sol	Document consulté	Non dégradé	Évaluation périodique		
Étage 1 > Local 115	Sol	Dalles de sol	Document consulté	Non dégradé	Évaluation périodique		
Étage 1 > Local 116	Sol	Dalles de sol	Document consulté	Non dégradé	Évaluation périodique		
Étage 1 > Local 117	Sol	Dalles de sol	Document consulté	Non dégradé	Évaluation périodique		
Étage 1 > Local 118	Sol	Dalles de sol	Document consulté	Non dégradé	Évaluation périodique		
Étage 1 > Local 119	Sol	Dalles de sol	Document consulté	Non dégradé	Évaluation périodique		
Étage 1 > Local 120	Sol	Dalles de sol	Document consulté	Non dégradé	Évaluation périodique		
Étage 1 > Local 121	Sol	Dalles de sol	Document consulté	Non dégradé	Évaluation périodique		
Étage 1 > Local 122	Sol	Dalles de sol	Document consulté	Non dégradé	Évaluation périodique		
Étage 1 > Local 123	Sol	Dalles de sol	Document consulté	Non dégradé	Évaluation périodique		
Étage 1 > Local 124	Sol	Dalles de sol	Document consulté	Non dégradé	Évaluation périodique		
Étage 1 > Local 125	Sol	Dalles de sol	Document consulté	Non dégradé	Évaluation périodique		
Étage 1 > Local 126	Sol	Dalles de sol	Document consulté	Non dégradé	Évaluation périodique		
Étage 1 > Local 127	Sol	Dalles de sol	Document consulté	Non dégradé	Évaluation périodique		
Étage 1 > Local 128	Sol	Dalles de sol	Document consulté	Non dégradé	Évaluation périodique		
Étage 1 > Local 129	Sol	Dalles de sol	Document consulté	Non dégradé	Évaluation périodique		
Étage 1 > Local 130	Sol	Dalles de sol	Document consulté	Non dégradé	Évaluation périodique		
Étage 1 > Local 131	Sol	Dalles de sol	Document consulté	Non dégradé	Évaluation périodique		

Étage 1 > Local 132	Sol	Dalles de sol	Document consulté	Non dégradé	Évaluation périodique		
Étage 1 > Local 136	Sol	Dalles de sol	Document consulté	Non dégradé	Évaluation périodique		
Étage 1 > Local 137	Sol	Dalles de sol	Document consulté	Non dégradé	Évaluation périodique		
Étage 1 > Local 138	Sol	Dalles de sol	Document consulté	Non dégradé	Évaluation périodique		
Étage 1 > Local 139	Sol	Dalles de sol	Document consulté	Non dégradé	Évaluation périodique		
Étage 1 > Local 140	Sol	Dalles de sol	Document consulté	Non dégradé	Évaluation périodique		
Étage 1 > Local 141	Sol	Dalles de sol	Document consulté	Non dégradé	Évaluation périodique		
Étage 1 > Local 141	Sol	Dalles de sol	Document consulté	Non dégradé	Évaluation périodique		
Étage 1 > Local 142	Sol	Dalles de sol	Document consulté	Non dégradé	Évaluation périodique		
Étage 1 > Local 143	Sol	Dalles de sol	Document consulté	Non dégradé	Évaluation périodique		
Étage 2 > Local 215	Sol	Dalles de sol	Document consulté	Non dégradé	Évaluation périodique		
Étage 2 > Local 221	Sol	Dalles de sol	Document consulté	Non dégradé	Évaluation périodique		
Étage 2 > Local 222	Sol	Dalles de sol	Document consulté	Non dégradé	Évaluation périodique		
Étage 2 > Local 223	Sol	Dalles de sol	Document consulté	Non dégradé	Évaluation périodique		
Étage 2 > Local 224	Sol	Dalles de sol	Document consulté	Non dégradé	Évaluation périodique		
Étage 2 > Local 225	Sol	Dalles de sol	Document consulté	Non dégradé	Évaluation périodique		
Étage 2 > Local 227	Sol	Dalles de sol	Document consulté	Non dégradé	Évaluation périodique		
Étage 2 > Local 228	Sol	Dalles de sol	Document consulté	Non dégradé	Évaluation périodique		
Étage 2 > Local 229	Sol	Dalles de sol	Document consulté	Non dégradé	Évaluation périodique		
Étage 2 > Local 230	Sol	Dalles de sol	Document consulté	Non dégradé	Évaluation périodique		
Étage 2 > Local 231	Sol	Dalles de sol	Document consulté	Non dégradé	Évaluation périodique		
Étage 2 > Local 232	Sol	Dalles de sol	Document consulté	Non dégradé	Évaluation périodique		
Étage 2 > Local 236	Sol	Dalles de sol	Document consulté	Non dégradé	Évaluation périodique		

Étage 2 > Local 237	Sol	Dalles de sol	Document consulté	Dégradé	Évaluation périodique		
Étage 2 > Local 238	Sol	Dalles de sol	Document consulté	Dégradé	Évaluation périodique		
Étage 2 > Local 240	Sol	Dalles de sol	Document consulté	Non dégradé	Évaluation périodique		
Étage 2 > Local 241	Sol	Dalles de sol	Document consulté	Dégradé	Évaluation périodique		
Étage 2 > Local 242	Sol	Dalles de sol	Document consulté	Dégradé	Évaluation périodique		
Étage 3 > Local 303	Sol	Dalles de sol sous cloison	Document consulté	Non dégradé	Évaluation périodique		
Étage 3 > Local 307	Sol	Dalles de sol	Document consulté	Dégradé	Évaluation périodique		
Étage 3 > Local 314	Sol	Dalles de sol sous cloison	Document consulté	Non dégradé	Évaluation périodique		
Étage 3 > Local 316 - chaufferie	4 conduits de ventilation en fibre ciment	Conduits en fibre ciment	Document consulté	Dégradé	Action corrective de premier niveau		

Il est nécessaire d'avertir de la présence d'amiante toute personne pouvant intervenir sur ou à proximité des matériaux et produits concernés ou de ceux les recouvrant ou les protégeant

Recommandation(s) au propriétaire

EP - Évaluation périodique

Localisation	Élément	Matériaux ou produits
Étage 3 > Local 302	Sol	Dalles de sol sous cloison
Étage 3 > Local 304	Sol	Dalles de sol sous cloison
Étage 3 > Local 312	Sol	Dalles de sol sous cloison
Étage 2 > Local 208	Sol	Dalles de sol
Étage 2 > Local 214	Sol	Dalles de sol
Extérieur > Extérieur	22 conduits rectangle (sortie vide sanitaire) autour du bâtiment	Conduits en fibre ciment
Extérieur > Extérieur appentis	Plaques en fibre ciment	Plaques en fibre ciment
RDC > Local 005	Sol	Dalles de sol
RDC > Local 009	Sol	Dalles de sol
RDC > Local 010	Sol	Dalles de sol
RDC > Local 011	Sol	Dalles de sol
RDC > Local 011	Sol	Dalles de sol
RDC > Local 013	Sol	Dalles de sol

RDC > Local 014	Sol	Dalles de sol
RDC > Local 015	Sol	Dalles de sol
RDC > Local 016	Sol	Dalles de sol
RDC > Local 017	Sol	Dalles de sol
RDC > Local 018	Sol	Dalles de sol
RDC > Local 019	Sol	Dalles de sol
RDC > Local 020	Sol	Dalles de sol
RDC > Local 023	Sol	Dalles de sol
RDC > Local 027	Sol	Dalles de sol
RDC > Local 028	Sol	Dalles de sol
RDC > Local 029	Sol	Dalles de sol
RDC > Local 030	Sol	Dalles de sol
RDC > Local 033	Sol	Dalles de sol
RDC > Local 034	Sol	Dalles de sol
RDC > Local 035	Sol	Dalles de sol
RDC > Local 036	Sol	Dalles de sol
RDC > Local 037	Sol	Dalles de sol
RDC > Local 038	Sol	Dalles de sol
RDC > Local 039	Sol	Dalles de sol
RDC > Local 040	Sol	Dalles de sol
RDC > Local 041	Sol	Dalles de sol
RDC > Local 042	Sol	Dalles de sol
RDC > Local 047	Sol	Dalles de sol
RDC > Local 049	Sol	Dalles de sol
RDC > Local 050	Sol	Dalles de sol
RDC > Local 051	Sol	Dalles de sol
RDC > Local 052	Sol	Dalles de sol
RDC > Local 053	Sol	Dalles de sol
RDC > Local 054	Sol	Dalles de sol
RDC > Local 055	Sol	Dalles de sol
RDC > Local 056	Sol	Dalles de sol
RDC > Local 057	Sol	Dalles de sol
RDC > Local 058	Sol	Dalles de sol
Étage 1 > Local 114	Sol	Dalles de sol
Étage 1 > Local 115	Sol	Dalles de sol
Étage 1 > Local 116	Sol	Dalles de sol
Étage 1 > Local 117	Sol	Dalles de sol
Étage 1 > Local 118	Sol	Dalles de sol

Étage 1 > Local 119	Sol	Dalles de sol
Étage 1 > Local 120	Sol	Dalles de sol
Étage 1 > Local 121	Sol	Dalles de sol
Étage 1 > Local 122	Sol	Dalles de sol
Étage 1 > Local 123	Sol	Dalles de sol
Étage 1 > Local 124	Sol	Dalles de sol
Étage 1 > Local 125	Sol	Dalles de sol
Étage 1 > Local 126	Sol	Dalles de sol
Étage 1 > Local 127	Sol	Dalles de sol
Étage 1 > Local 128	Sol	Dalles de sol
Étage 1 > Local 129	Sol	Dalles de sol
Étage 1 > Local 130	Sol	Dalles de sol
Étage 1 > Local 131	Sol	Dalles de sol
Étage 1 > Local 132	Sol	Dalles de sol
Étage 1 > Local 136	Sol	Dalles de sol
Étage 1 > Local 137	Sol	Dalles de sol
Étage 1 > Local 138	Sol	Dalles de sol
Étage 1 > Local 139	Sol	Dalles de sol
Étage 1 > Local 140	Sol	Dalles de sol
Étage 1 > Local 141	Sol	Dalles de sol
Étage 1 > Local 141	Sol	Dalles de sol
Étage 1 > Local 142	Sol	Dalles de sol
Étage 1 > Local 143	Sol	Dalles de sol
Étage 2 > Local 215	Sol	Dalles de sol
Étage 2 > Local 221	Sol	Dalles de sol
Étage 2 > Local 222	Sol	Dalles de sol
Étage 2 > Local 223	Sol	Dalles de sol
Étage 2 > Local 224	Sol	Dalles de sol
Étage 2 > Local 225	Sol	Dalles de sol
Étage 2 > Local 227	Sol	Dalles de sol
Étage 2 > Local 228	Sol	Dalles de sol
Étage 2 > Local 229	Sol	Dalles de sol
Étage 2 > Local 230	Sol	Dalles de sol
Étage 2 > Local 231	Sol	Dalles de sol
Étage 2 > Local 232	Sol	Dalles de sol
Étage 2 > Local 236	Sol	Dalles de sol
Étage 2 > Local 237	Sol	Dalles de sol
Étage 2 > Local 238	Sol	Dalles de sol

Étage 2 > Local 240	Sol	Dalles de sol
Étage 2 > Local 241	Sol	Dalles de sol
Étage 2 > Local 242	Sol	Dalles de sol
Étage 3 > Local 303	Sol	Dalles de sol sous cloison
Étage 3 > Local 307	Sol	Dalles de sol
Étage 3 > Local 314	Sol	Dalles de sol sous cloison

AC1 - Action corrective de premier niveau

Localisation	Élément	Matériaux ou produits
Étage 3 > Local 316 - chaufferie	4 conduits de ventilation en fibre ciment	Conduits en fibre ciment

AC2 - Action corrective de second niveau

Aucune

Liste des locaux non visités et justification

Aucun

Liste des éléments non inspectés et justification

Aucun

D Rapports précédents

Aucun

E Obligations relatives à la présence de flochage, calorifugeage et faux-pafonds contenant de l'amiante

Conformément aux articles R.1334-26 à R.1334-29- 3 du Code de la Santé Publique (Sous-section 4 - Obligations issues des résultats des repérages)

Ces obligations ne s'appliquent pas aux propriétaires d'immeubles bâtis comportant un seul logement.

E.1 État 1 : faire réaliser une évaluation périodique de l'état de conservation

Le propriétaire doit faire procéder à l'évaluation périodique de l'état de conservation des matériaux et produits de la liste A contenant de l'amiante dans un délai maximal de 3 ans à compter de la date de remise au propriétaire des résultats de la dernière évaluation de l'état de conservation, ou à l'occasion de toute modification substantielle de l'ouvrage ou de son usage.

Conditions de réalisation :

Le propriétaire doit faire appel à une personne présentant les garanties de compétences (certification par un organisme accrédité), disposant d'une organisation et de moyens appropriés et ayant contracté une assurance professionnelle pour ce type de mission, afin qu'il vérifie l'état de conservation de ces matériaux ou produits en remplissant la(les) grille(s) d'évaluation définie(s) par l'arrêté du 12 décembre 2012 du ministère des affaires sociales et de la santé (annexe I, II et III). Cette grille tient compte notamment de l'accessibilité du matériau, de son degré de dégradation, de son exposition aux chocs et vibrations ainsi que de l'existence de mouvements d'air dans le local.

E.2 État 2 : faire réaliser une surveillance du niveau d'empoussièrement

Le propriétaire doit faire procéder à la mesure d'empoussièrement dans l'air par un organisme accrédité en microscopie électronique à transmission, mesure réalisée selon la norme NFX 43-050.

Conditions de réalisation :

Les mesures d'empoussièrement dans l'air comprennent l'activité de prélèvement d'air et celle d'analyse et de comptage des fibres d'amiante. Elles sont réalisées selon des modalités définies par arrêté des ministres chargés de la construction, de la santé et du travail. Ces mesures sont réalisées par des organismes accrédités qui adressent au ministre chargé de la santé un rapport annuel d'activité. Un arrêté des ministres chargés de la santé et du travail définit les modalités et conditions d'accréditation de ces organismes, notamment les compétences des personnes chargées d'effectuer les mesures ainsi que le contenu et les conditions de transmission du rapport annuel d'activité.

Obligations du propriétaire suite aux résultats des mesures d'empoussièrement :

Si le niveau d'empoussièrement mesuré est \leq à 5 fibres par litre, les propriétaires devront faire procéder à une évaluation périodique de l'état de conservation des matériaux et produits de la liste A (même conditions que pour état 1) dans un délai maximal de 3 ans à compter de la date de remise au propriétaire des résultats des mesures d'empoussièrement, ou à l'occasion de toute modification substantielle de l'ouvrage ou de son usage.

Si le niveau d'empoussièrement mesuré est $>$ à 5 fibres par litre, les propriétaires font procéder à des travaux de retrait ou de confinement de l'amiante à terminer sous 3 ans à compter de la date de remise du rapport. Dans certains cas, mentionnés dans le code de la santé publique (article R.1334-29- 2), une dérogation peut être demandée au Préfet afin de proroger le délai d'achèvement des travaux.

Pendant la période précédant les travaux, des mesures conservatoires doivent être mises en œuvre afin de réduire l'exposition des occupants et de la maintenir au niveau le plus bas possible, et dans tous les cas, à un niveau d'empoussièrement \leq à 5 fibres par litres. Les mesures conservatoires ne doivent en aucun cas conduire à une sollicitation des matériaux et produits concernés par les travaux.

E.3 État 3 : faire réaliser des travaux de retrait ou de confinement

Le propriétaire doit faire procéder à des travaux de retrait ou de confinement de l'amiante à terminer sous 3 ans à compter de la date de remise du rapport. Dans certains cas, mentionnés dans le code de la santé publique (article R.1334-29- 2), une dérogation peut être demandée au Préfet afin de proroger le délai d'achèvement des travaux.

Pendant la période précédant les travaux, des mesures conservatoires doivent être mises en œuvre afin de réduire l'exposition des occupants et de la maintenir au niveau le plus bas possible, et dans tous les cas, à un niveau d'empoussièrement \leq à 5 fibres par litres. Les mesures conservatoires ne doivent en aucun cas conduire à une sollicitation des matériaux et produits concernés par les travaux.

Le propriétaire informe le préfet du département du lieu d'implantation de l'immeuble concerné, dans un délai de 2 mois des conclusions du rapport de repérage ou des résultats des mesures d'empoussièrement, et, dans un délai de 12 mois, des dispositions prises pour les travaux à réaliser.

A l'issue des travaux de retrait ou de confinement de matériaux et produits de la liste A, le propriétaire fait procéder, avant toute restitution des locaux traités, à un examen visuel de l'état des surfaces par une personne certifiée et à une mesure d'empoussièrement par un organisme accrédité après démantèlement du dispositif de confinement et avant toute restitution aux occupants.

F Recommandations relatives à la présence d'autres matériaux contenant de l'amiante

Conformément à l'Arrêté du 12 décembre 2012 relatif aux critères d'évaluation de l'état de conservation des matériaux et produits de la liste B contenant de l'amiante

F.1 EP : évaluation périodique

Lorsque le type de matériau ou produit concerné contenant de l'amiante, la nature et l'étendue des dégradations qu'il présente et l'évaluation du risque de dégradation ne conduisent pas à conclure à la nécessité d'une action de protection immédiate sur le matériau ou produit.

Cette évaluation périodique consiste à :

- a) contrôler périodiquement que l'état de dégradation des matériaux et produits concernés ne s'aggrave pas, et, le cas échéant, que leur protection demeure en bon état de conservation ;
- b) rechercher, le cas échéant, les causes de dégradation et prendre les mesures appropriées pour les supprimer.

F.2 AC1 : action corrective de premier niveau

Lorsque le type de matériau ou produit concerné contenant de l'amiante, la nature et l'étendue des dégradations et l'évaluation du risque de dégradation conduisent à conclure à la nécessité d'une action de remise en état limitée au remplacement, au recouvrement ou à la protection des seuls éléments dégradés.

Rappel : l'obligation de faire intervenir une entreprise certifiée pour le retrait ou le confinement ou pour les autres opérations de maintenance.

Cette action corrective de premier niveau consiste à :

- a) rechercher les causes de la dégradation et définir les mesures correctives appropriées pour les supprimer;
- b) procéder à la mise en œuvre de ces mesures correctives afin d'éviter toute nouvelle dégradation et, dans l'attente, prendre les mesures de protection appropriées afin de limiter le risque de dispersion des fibres d'amiante ;
- c) veiller à ce que les modifications apportées ne soient pas de nature à aggraver l'état des autres matériaux ou produits contenant de l'amiante restant accessibles dans la même zone ;
- d) contrôler périodiquement que les autres matériaux et produits restant accessibles, ainsi que, le cas échéant, leur protection, demeurent en bon état de conservation.

F.3 AC2 : action corrective de second niveau

Qui concerne l'ensemble d'une zone, de telle sorte que le matériau ou produit ne soit plus soumis à aucune agression ni dégradation.

Cette action corrective de second niveau consiste à :

- a) prendre, tant que les mesures mentionnées au c) n'ont pas été mises en place, les mesures conservatoires appropriées pour limiter le risque de dégradation, et la dispersion des fibres d'amiante. Cela peut consister à adapter voire condamner l'usage des locaux concernés afin d'éviter toute exposition et toute dégradation du matériau ou produit contenant de l'amiante. Durant les mesures conservatoires, et afin de vérifier que celles-ci sont adaptées, une mesure d'empoussièrement est réalisée, conformément aux dispositions du code de la santé publique ;



- b)** procéder à une analyse de risque complémentaire, afin de définir les mesures de protection ou de retrait les plus adaptées, prenant en compte l'intégralité des matériaux et produits contenant de l'amiante dans la zone concernée ;
- c)** mettre en œuvre les mesures de protection ou de retrait définies par l'analyse de risque ;
- d)** contrôler périodiquement que les autres matériaux et produits restant accessibles, ainsi que leur protection, demeurent en bon état de conservation.

G Commentaires

Néant

**ANNEXE 1** Fiches d'identification et de cotation

Document consulté

Pièce RDC - Local 039
Localisation Sol
Matériaux Dalles de sol
Date 26 mai 2026
Résultat Présence d'amiante

Document consulté

Pièce RDC - Local 023
Localisation Sol
Matériaux Dalles de sol
Date 26 mai 2026
Résultat Présence d'amiante

Document consulté

Pièce RDC - Local 027
Localisation Sol
Matériaux Dalles de sol
Date 26 mai 2026
Résultat Présence d'amiante

Document consulté

Pièce RDC - Local 028
Localisation Sol
Matériaux Dalles de sol
Date 26 mai 2026
Résultat Présence d'amiante

Document consulté

Pièce RDC - Local 029
Localisation Sol
Matériaux Dalles de sol
Date 26 mai 2026
Résultat Présence d'amiante



Document consulté

Pièce RDC - Local 030
Localisation Sol
Matériaux Dalles de sol
Date 26 mai 2026
Résultat Présence d'amiante

Document consulté

Pièce RDC - Local 033
Localisation Sol
Matériaux Dalles de sol
Date 26 mai 2026
Résultat Présence d'amiante

Document consulté

Pièce RDC - Local 034
Localisation Sol
Matériaux Dalles de sol
Date 26 mai 2026
Résultat Présence d'amiante

Document consulté

Pièce RDC - Local 035
Localisation Sol
Matériaux Dalles de sol
Date 26 mai 2026
Résultat Présence d'amiante

Document consulté

Pièce RDC - Local 036
Localisation Sol
Matériaux Dalles de sol
Date 26 mai 2026
Résultat Présence d'amiante



Document consulté

Pièce RDC - Local 037
Localisation Sol
Matériaux Dalles de sol
Date 26 mai 2026
Résultat Présence d'amiante

Document consulté

Pièce RDC - Local 038
Localisation Sol
Matériaux Dalles de sol
Date 26 mai 2026
Résultat Présence d'amiante

Document consulté

Pièce RDC - Local 040
Localisation Sol
Matériaux Dalles de sol
Date 26 mai 2026
Résultat Présence d'amiante

Document consulté

Pièce RDC - Local 041
Localisation Sol
Matériaux Dalles de sol
Date 26 mai 2026
Résultat Présence d'amiante

Document consulté

Pièce RDC - Local 042
Localisation Sol
Matériaux Dalles de sol
Date 26 mai 2026
Résultat Présence d'amiante



Document consulté

Pièce RDC - Local 047
Localisation Sol
Matériaux Dalles de sol
Date 26 mai 2026
Résultat Présence d'amiante

Document consulté

Pièce RDC - Local 005
Localisation Sol
Matériaux Dalles de sol
Date 26 mai 2026
Résultat Présence d'amiante

Document consulté

Pièce RDC - Local 009
Localisation Sol
Matériaux Dalles de sol
Date 26 mai 2026
Résultat Présence d'amiante

Document consulté

Pièce RDC - Local 010
Localisation Sol
Matériaux Dalles de sol
Date 26 mai 2026
Résultat Présence d'amiante

Document consulté

Pièce RDC - Local 011
Localisation Sol
Matériaux Dalles de sol
Date 26 mai 2026
Résultat Présence d'amiante



Document consulté

Pièce RDC - Local 013
Localisation Sol
Matériaux Dalles de sol
Date 26 mai 2026
Résultat Présence d'amiante

Document consulté

Pièce RDC - Local 014
Localisation Sol
Matériaux Dalles de sol
Date 26 mai 2026
Résultat Présence d'amiante

Document consulté

Pièce RDC - Local 015
Localisation Sol
Matériaux Dalles de sol
Date 26 mai 2026
Résultat Présence d'amiante

Document consulté

Pièce RDC - Local 016
Localisation Sol
Matériaux Dalles de sol
Date 26 mai 2026
Résultat Présence d'amiante

Document consulté

Pièce RDC - Local 017
Localisation Sol
Matériaux Dalles de sol
Date 26 mai 2026
Résultat Présence d'amiante



Document consulté

Pièce RDC - Local 018
Localisation Sol
Matériaux Dalles de sol
Date 26 mai 2026
Résultat Présence d'amiante

Document consulté

Pièce RDC - Local 019
Localisation Sol
Matériaux Dalles de sol
Date 26 mai 2026
Résultat Présence d'amiante

Document consulté

Pièce RDC - Local 020
Localisation Sol
Matériaux Dalles de sol
Date 26 mai 2026
Résultat Présence d'amiante

Document consulté

Pièce RDC - Local 056
Localisation Sol
Matériaux Dalles de sol
Date 26 mai 2026
Résultat Présence d'amiante

Document consulté

Pièce RDC - Local 049
Localisation Sol
Matériaux Dalles de sol
Date 26 mai 2026
Résultat Présence d'amiante



Document consulté

Pièce RDC - Local 050
Localisation Sol
Matériaux Dalles de sol
Date 26 mai 2026
Résultat Présence d'amiante

Document consulté

Pièce RDC - Local 052
Localisation Sol
Matériaux Dalles de sol
Date 26 mai 2026
Résultat Présence d'amiante

Document consulté

Pièce RDC - Local 051
Localisation Sol
Matériaux Dalles de sol
Date 26 mai 2026
Résultat Présence d'amiante

Document consulté

Pièce RDC - Local 053
Localisation Sol
Matériaux Dalles de sol
Date 26 mai 2026
Résultat Présence d'amiante

Document consulté

Pièce RDC - Local 054
Localisation Sol
Matériaux Dalles de sol
Date 26 mai 2026
Résultat Présence d'amiante

Document consulté

Pièce RDC - Local 055
Localisation Sol
Matériaux Dalles de sol
Date 26 mai 2026
Résultat Présence d'amiante

Document consulté

Pièce RDC - Local 057
Localisation Sol
Matériaux Dalles de sol
Date 26 mai 2026
Résultat Présence d'amiante

Document consulté

Pièce RDC - Local 058
Localisation Sol
Matériaux Dalles de sol
Date 26 mai 2026
Résultat Présence d'amiante

Document consulté

Pièce RDC - Local 011
Localisation Sol
Matériaux Dalles de sol
Date 26 mai 2026
Résultat Présence d'amiante

Document consulté

Pièce Étage 1 - Local 141
Localisation Sol
Matériaux Dalles de sol
Date 26 mai 2026
Résultat Présence d'amiante



Document consulté

Pièce Étage 1 - Local 136
Localisation Sol
Matériaux Dalles de sol
Date 26 mai 2026
Résultat Présence d'amiante

Document consulté

Pièce Étage 1 - Local 137
Localisation Sol
Matériaux Dalles de sol
Date 26 mai 2026
Résultat Présence d'amiante

Document consulté

Pièce Étage 1 - Local 138
Localisation Sol
Matériaux Dalles de sol
Date 26 mai 2026
Résultat Présence d'amiante

Document consulté

Pièce Étage 1 - Local 139
Localisation Sol
Matériaux Dalles de sol
Date 26 mai 2026
Résultat Présence d'amiante

Document consulté

Pièce Étage 1 - Local 140
Localisation Sol
Matériaux Dalles de sol
Date 26 mai 2026
Résultat Présence d'amiante



Document consulté

Pièce Étage 1 - Local 141
Localisation Sol
Matériaux Dalles de sol
Date 26 mai 2026
Résultat Présence d'amiante

Document consulté

Pièce Étage 1 - Local 142
Localisation Sol
Matériaux Dalles de sol
Date 26 mai 2026
Résultat Présence d'amiante

Document consulté

Pièce Étage 1 - Local 143
Localisation Sol
Matériaux Dalles de sol
Date 26 mai 2026
Résultat Présence d'amiante

Document consulté

Pièce Étage 1 - Local 127
Localisation Sol
Matériaux Dalles de sol
Date 26 mai 2026
Résultat Présence d'amiante

Document consulté

Pièce Étage 1 - Local 114
Localisation Sol
Matériaux Dalles de sol
Date 26 mai 2026
Résultat Présence d'amiante



Document consulté

Pièce Étage 1 - Local 115

Localisation Sol

Matériaux Dalles de sol

Date 26 mai 2026

Résultat Présence d'amiante

Document consulté

Pièce Étage 1 - Local 123

Localisation Sol

Matériaux Dalles de sol

Date 26 mai 2026

Résultat Présence d'amiante

Document consulté

Pièce Étage 1 - Local 124

Localisation Sol

Matériaux Dalles de sol

Date 26 mai 2026

Résultat Présence d'amiante

Document consulté

Pièce Étage 1 - Local 125

Localisation Sol

Matériaux Dalles de sol

Date 26 mai 2026

Résultat Présence d'amiante

Document consulté

Pièce Étage 1 - Local 126

Localisation Sol

Matériaux Dalles de sol

Date 26 mai 2026

Résultat Présence d'amiante

Document consulté

Pièce Étage 1 - Local 128

Localisation Sol

Matériaux Dalles de sol

Date 26 mai 2026

Résultat Présence d'amiante

Document consulté

Pièce Étage 1 - Local 129

Localisation Sol

Matériaux Dalles de sol

Date 26 mai 2026

Résultat Présence d'amiante

Document consulté

Pièce Étage 1 - Local 130

Localisation Sol

Matériaux Dalles de sol

Date 26 mai 2026

Résultat Présence d'amiante

Document consulté

Pièce Étage 1 - Local 131

Localisation Sol

Matériaux Dalles de sol

Date 26 mai 2026

Résultat Présence d'amiante

Document consulté

Pièce Étage 1 - Local 132

Localisation Sol

Matériaux Dalles de sol

Date 26 mai 2026

Résultat Présence d'amiante



Document consulté

Pièce Étage 1 - Local 121
Localisation Sol
Matériaux Dalles de sol
Date 26 mai 2026
Résultat Présence d'amiante

Document consulté

Pièce Étage 1 - Local 116
Localisation Sol
Matériaux Dalles de sol
Date 26 mai 2026
Résultat Présence d'amiante

Document consulté

Pièce Étage 1 - Local 117
Localisation Sol
Matériaux Dalles de sol
Date 26 mai 2026
Résultat Présence d'amiante

Document consulté

Pièce Étage 1 - Local 118
Localisation Sol
Matériaux Dalles de sol
Date 26 mai 2026
Résultat Présence d'amiante

Document consulté

Pièce Étage 1 - Local 119
Localisation Sol
Matériaux Dalles de sol
Date 26 mai 2026
Résultat Présence d'amiante



Document consulté

Pièce Étage 1 - Local 120
Localisation Sol
Matériaux Dalles de sol
Date 26 mai 2026
Résultat Présence d'amiante

Document consulté

Pièce Étage 1 - Local 122
Localisation Sol
Matériaux Dalles de sol
Date 26 mai 2026
Résultat Présence d'amiante

Document consulté

Pièce Étage 2 - Local 232
Localisation Sol
Matériaux Dalles de sol
Date 26 mai 2026
Résultat Présence d'amiante

Document consulté

Pièce Étage 2 - Local 221
Localisation Sol
Matériaux Dalles de sol
Date 26 mai 2026
Résultat Présence d'amiante

Document consulté

Pièce Étage 2 - Local 222
Localisation Sol
Matériaux Dalles de sol
Date 26 mai 2026
Résultat Présence d'amiante

Document consulté

Pièce Étage 2 - Local 223

Localisation Sol

Matériaux Dalles de sol

Date 26 mai 2026

Résultat Présence d'amiante

Document consulté

Pièce Étage 2 - Local 224

Localisation Sol

Matériaux Dalles de sol

Date 26 mai 2026

Résultat Présence d'amiante

Document consulté

Pièce Étage 2 - Local 225

Localisation Sol

Matériaux Dalles de sol

Date 26 mai 2026

Résultat Présence d'amiante

Document consulté

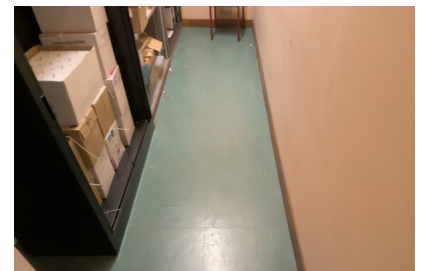
Pièce Étage 2 - Local 236

Localisation Sol

Matériaux Dalles de sol

Date 26 mai 2026

Résultat Présence d'amiante



Document consulté

Pièce Étage 2 - Local 227

Localisation Sol

Matériaux Dalles de sol

Date 26 mai 2026

Résultat Présence d'amiante



Document consulté

Pièce Étage 2 - Local 228

Localisation Sol

Matériaux Dalles de sol

Date 26 mai 2026

Résultat Présence d'amiante

Document consulté

Pièce Étage 2 - Local 229

Localisation Sol

Matériaux Dalles de sol

Date 26 mai 2026

Résultat Présence d'amiante

Document consulté

Pièce Étage 2 - Local 230

Localisation Sol

Matériaux Dalles de sol

Date 26 mai 2026

Résultat Présence d'amiante

Document consulté

Pièce Étage 2 - Local 231

Localisation Sol

Matériaux Dalles de sol

Date 26 mai 2026

Résultat Présence d'amiante

Document consulté

Pièce Étage 2 - Local 215

Localisation Sol

Matériaux Dalles de sol

Date 26 mai 2026

Résultat Présence d'amiante

Document consulté

Pièce Étage 2 - Local 208

Localisation Sol

Matériaux Dalles de sol

Date 26 mai 2026

Résultat Présence d'amiante



Document consulté

Pièce Étage 2 - Local 237

Localisation Sol

Matériaux Dalles de sol

Date 26 mai 2026

Résultat Présence d'amiante

Document consulté

Pièce Étage 2 - Local 238

Localisation Sol

Matériaux Dalles de sol

Date 26 mai 2026

Résultat Présence d'amiante

Document consulté

Pièce Étage 2 - Local 240

Localisation Sol

Matériaux Dalles de sol

Date 26 mai 2026

Résultat Présence d'amiante



Document consulté

Pièce Étage 2 - Local 241

Localisation Sol

Matériaux Dalles de sol

Date 26 mai 2026

Résultat Présence d'amiante

Document consulté

Pièce Étage 2 - Local 242
Localisation Sol
Matériaux Dalles de sol
Date 26 mai 2026
Résultat Présence d'amiante

Document consulté

Pièce Étage 2 - Local 214
Localisation Sol
Matériaux Dalles de sol
Date 26 mai 2026
Résultat Présence d'amiante

Document consulté

Pièce Étage 3 - Local 307
Localisation Sol
Matériaux Dalles de sol
Date 26 mai 2026
Résultat Présence d'amiante



Document consulté

Pièce Étage 3 - Local 312
Localisation Sol
Matériaux Dalles de sol sous cloison
Date 26 mai 2026
Résultat Présence d'amiante

Document consulté

Pièce Étage 3 - Local 303
Localisation Sol
Matériaux Dalles de sol sous cloison
Date 26 mai 2026
Résultat Présence d'amiante

Document consulté

Pièce Étage 3 - Local 314

Localisation Sol

Matériaux Dalles de sol sous cloison

Date 26 mai 2026

Résultat Présence d'amiante

Document consulté

Pièce Étage 3 - Local 316 - chaufferie

Localisation 4 conduits de ventilation en fibre ciment

Matériaux Conduits en fibre ciment

Date 26 mai 2026

Résultat Présence d'amiante



Document consulté

Pièce Étage 3 - Local 302

Localisation Sol

Matériaux Dalles de sol sous cloison

Date 26 mai 2026

Résultat Présence d'amiante

Document consulté

Pièce Étage 3 - Local 304

Localisation Sol

Matériaux Dalles de sol sous cloison

Date 26 mai 2026

Résultat Présence d'amiante

Document consulté

Pièce Extérieur - Extérieur appentis

Localisation Plaques en fibre ciment

Matériaux Plaques en fibre ciment

Date 26 mai 2026

Résultat Présence d'amiante



Document consulté

Pièce Extérieur - Extérieur

Localisation 22 conduits rectangle (sortie vide sanitaire) autour du bâtiment

Matériaux Conduits en fibre ciment

Date 26 mai 2026

Résultat Présence d'amiante



ANNEXE 2 Croquis

Planche de repérage usuel		1/5
RDC		
Référence	AMICONSE-E9212292-2601	Version 1
Origine	Dekra diagnostic / NICOLAS VENGEON	
Adresse	Quai Forey 03100 MONTLUCON	



1/5 Liste des éléments - Planche de repérage usuel - RDC

Document consulté

a	Dalles de sol Local 039 Sol	a	Dalles de sol Local 023 Sol	a	Dalles de sol Local 027 Sol
a	Dalles de sol Local 028 Sol	a	Dalles de sol Local 029 Sol	a	Dalles de sol Local 030 Sol
a	Dalles de sol Local 033 Sol	a	Dalles de sol Local 034 Sol	a	Dalles de sol Local 035 Sol
a	Dalles de sol Local 036 Sol	a	Dalles de sol Local 037 Sol	a	Dalles de sol Local 038 Sol
a	Dalles de sol Local 040 Sol	a	Dalles de sol Local 041 Sol	a	Dalles de sol Local 042 Sol
a	Dalles de sol Local 047 Sol	a	Dalles de sol Local 005 Sol	a	Dalles de sol Local 009 Sol
a	Dalles de sol Local 010 Sol	a	Dalles de sol Local 011 Sol	a	Dalles de sol Local 013 Sol
a	Dalles de sol Local 014 Sol	a	Dalles de sol Local 015 Sol	a	Dalles de sol Local 016 Sol
a	Dalles de sol Local 017 Sol	a	Dalles de sol Local 018 Sol	a	Dalles de sol Local 019 Sol



a	Dalles de sol Local 020 Sol	a	Dalles de sol Local 056 Sol	a	Dalles de sol Local 049 Sol
a	Dalles de sol Local 050 Sol	a	Dalles de sol Local 052 Sol	a	Dalles de sol Local 051 Sol
a	Dalles de sol Local 053 Sol	a	Dalles de sol Local 054 Sol	a	Dalles de sol Local 055 Sol
a	Dalles de sol Local 057 Sol	a	Dalles de sol Local 058 Sol	a	Dalles de sol Local 011 Sol

Planche de repérage usuel		2/5
Étage 1		
Référence	AMICONSE-E9212292-2601	Version 1
Origine	Dekra diagnostic / NICOLAS VENGEON	
Adresse	Quai Forey 03100 MONTLUCON	



2/5 Liste des éléments - Planche de repérage usuel - Étage 1

Document consulté

a	Dalles de sol Local 141 Sol	a	Dalles de sol Local 136 Sol	a	Dalles de sol Local 137 Sol
a	Dalles de sol Local 138 Sol	a	Dalles de sol Local 139 Sol	a	Dalles de sol Local 140 Sol
a	Dalles de sol Local 141 Sol	a	Dalles de sol Local 142 Sol	a	Dalles de sol Local 143 Sol
a	Dalles de sol Local 127 Sol	a	Dalles de sol Local 114 Sol	a	Dalles de sol Local 115 Sol
a	Dalles de sol Local 123 Sol	a	Dalles de sol Local 124 Sol	a	Dalles de sol Local 125 Sol
a	Dalles de sol Local 126 Sol	a	Dalles de sol Local 128 Sol	a	Dalles de sol Local 129 Sol
a	Dalles de sol Local 130 Sol	a	Dalles de sol Local 131 Sol	a	Dalles de sol Local 132 Sol
a	Dalles de sol Local 121 Sol	a	Dalles de sol Local 116 Sol	a	Dalles de sol Local 117 Sol
a	Dalles de sol Local 118 Sol	a	Dalles de sol Local 119 Sol	a	Dalles de sol Local 120 Sol



a Dalles de sol
Local 122 Sol



Planche de repérage usuel		3/5
Étage 2		
Référence	AMICONSE-E9212292-2601	Version 1
Origine	Dekra diagnostic / NICOLAS VENGEON	
Adresse	Quai Forey 03100 MONTLUCON	



3/5 Liste des éléments - Planche de repérage usuel - Étage 2

Document consulté

a	Dalles de sol Local 232 Sol	a	Dalles de sol Local 221 Sol	a	Dalles de sol Local 222 Sol
a	Dalles de sol Local 223 Sol	a	Dalles de sol Local 224 Sol	a	Dalles de sol Local 225 Sol
a	Dalles de sol Local 236 Sol	a	Dalles de sol Local 227 Sol	a	Dalles de sol Local 228 Sol
a	Dalles de sol Local 229 Sol	a	Dalles de sol Local 230 Sol	a	Dalles de sol Local 231 Sol
a	Dalles de sol Local 215 Sol	a	Dalles de sol Local 208 Sol	a	Dalles de sol Local 237 Sol
a	Dalles de sol Local 238 Sol	a	Dalles de sol Local 240 Sol	a	Dalles de sol Local 241 Sol
a	Dalles de sol Local 242 Sol	a	Dalles de sol Local 214 Sol		

Planche de repérage usuel		4/5
Étage 3		
Référence	AMICONSE-E9212292-2601	Version 1
Origine	Dekra diagnostic / NICOLAS VENGEON	
Adresse	Quai Forey 03100 MONTLUCON	



4/5 Liste des éléments - Planche de repérage usuel - Étage 3

Document consulté

a	Dalles de sol Local 307 Sol	a	Dalles de sol sous cloison Local 312 Sol	a	Dalles de sol sous cloison Local 303 Sol
---	--------------------------------	---	---	---	---



<div>a</div> <div>Dalles de sol sous cloison Local 314 Sol</div>	<div>a</div> <div>Conduits en fibre ciment Local 316 - chaufferie 4 conduits de ventilation en fibre ciment</div>	<div>a</div> <div>Dalles de sol sous cloison Local 302 Sol</div>
<div>a</div> <div>Dalles de sol sous cloison Local 304 Sol</div>		

Planche de repérage usuel		5/5
Extérieur		
Référence	AMICONSE-E9212292-2601	Version 1
Origine	Dekra diagnostic / NICOLAS VENGEON	
Adresse	Quai Forey 03100 MONTLUCON	



Planche (croquis) de repérage technique effectué par le cabinet : SOCOTEC DIAGNOSTIC, auteur : Elisabeth PLANCHON
Dossier n° 1910337D0000002 du 13/11/2019
Adresse du bien : CENTRE DES FINANCES PUBLIQUES
Centre de MONTLUCON
Quai FOREY 03100 MONTLUCON

5/5 Liste des éléments - Planche de repérage usuel - Extérieur

Document consulté

- | | | | |
|---|---|---|--|
| a | Plaques en fibre ciment
Extérieur appentis Plaques en fibre ciment | a | Conduits en fibre ciment
Extérieur 22 conduits rectangle (sortie vide sanitaire) autour du bâtiment |
|---|---|---|--|



ANNEXE 3 État de conservation des matériaux et produits

Évaluation de l'état de conservation des matériaux et produits de la liste B

Date de l'évaluation	26 mai 2026
Pièce	RDC - Local 039
Localisation	Sol
Matériaux	Dalles de sol
Destination déclarée du local	
Conclusion	Évaluation périodique

Etat de conservation du matériau ou produit			Risque de dégradation	Type de recommandation
Protection physique	Etat de dégradation	Etendue de la dégradation	Risque de dégradation lié à l'environnement du matériau	
Protection physique				EP
Protection physique non étanche ou absence de protection physique	Matériau non dégradé		Risque de dégradation faible ou à terme	EP
			Risque de dégradation rapide	AC1
	Matériau dégradé	Ponctuelle	Risque faible d'extension de la dégradation	EP
			Risque d'extension à terme de la dégradation	AC1
			Risque d'extension rapide de la dégradation	AC2
		Généralisée		AC2

Date de l'évaluation	26 mai 2026
Pièce	RDC - Local 023
Localisation	Sol
Matériaux	Dalles de sol
Destination déclarée du local	
Conclusion	Évaluation périodique

Etat de conservation du matériau ou produit			Risque de dégradation	Type de recommandation
Protection physique	Etat de dégradation	Etendue de la dégradation	Risque de dégradation lié à l'environnement du matériau	
Protection physique				EP
Protection physique non étanche ou absence de protection physique	Matériau non dégradé		Risque de dégradation faible ou à terme	EP
			Risque de dégradation rapide	AC1
	Matériau dégradé	Ponctuelle	Risque faible d'extension de la dégradation	EP
			Risque d'extension à terme de la dégradation	AC1
			Risque d'extension rapide de la dégradation	AC2
		Généralisée		AC2



Date de l'évaluation	26 mai 2026
Pièce	RDC - Local 027
Localisation	Sol
Matériaux	Dalles de sol
Destination déclarée du local	
Conclusion	Évaluation périodique

Etat de conservation du matériau ou produit			Risque de dégradation	Type de recommandation
Protection physique	Etat de dégradation	Etendue de la dégradation	Risque de dégradation lié à l'environnement du matériau	
Protection physique				EP
Protection physique non étanche ou absence de protection physique	Matériau non dégradé		Risque de dégradation faible ou à terme	EP
			Risque de dégradation rapide	AC1
	Matériau dégradé	Ponctuelle	Risque faible d'extension de la dégradation	EP
			Risque d'extension à terme de la dégradation	AC1
			Risque d'extension rapide de la dégradation	AC2
		Généralisée		AC2

Date de l'évaluation	26 mai 2026
Pièce	RDC - Local 028
Localisation	Sol
Matériaux	Dalles de sol
Destination déclarée du local	
Conclusion	Évaluation périodique

Etat de conservation du matériau ou produit			Risque de dégradation	Type de recommandation
Protection physique	Etat de dégradation	Etendue de la dégradation	Risque de dégradation lié à l'environnement du matériau	
Protection physique				EP
Protection physique non étanche ou absence de protection physique	Matériau non dégradé		Risque de dégradation faible ou à terme	EP
			Risque de dégradation rapide	AC1
	Matériau dégradé	Ponctuelle	Risque faible d'extension de la dégradation	EP
			Risque d'extension à terme de la dégradation	AC1
			Risque d'extension rapide de la dégradation	AC2
		Généralisée		AC2



Date de l'évaluation	26 mai 2026
Pièce	RDC - Local 029
Localisation	Sol
Matériaux	Dalles de sol
Destination déclarée du local	
Conclusion	Évaluation périodique

Etat de conservation du matériau ou produit			Risque de dégradation	Type de recommandation
Protection physique	Etat de dégradation	Etendue de la dégradation	Risque de dégradation lié à l'environnement du matériau	
Protection physique				EP
Protection physique non étanche ou absence de protection physique	Matériau non dégradé		Risque de dégradation faible ou à terme	EP
			Risque de dégradation rapide	AC1
	Matériau dégradé	Ponctuelle	Risque faible d'extension de la dégradation	EP
			Risque d'extension à terme de la dégradation	AC1
			Risque d'extension rapide de la dégradation	AC2
		Généralisée		AC2

Date de l'évaluation	26 mai 2026
Pièce	RDC - Local 030
Localisation	Sol
Matériaux	Dalles de sol
Destination déclarée du local	
Conclusion	Évaluation périodique

Etat de conservation du matériau ou produit			Risque de dégradation	Type de recommandation
Protection physique	Etat de dégradation	Etendue de la dégradation	Risque de dégradation lié à l'environnement du matériau	
Protection physique				EP
Protection physique non étanche ou absence de protection physique	Matériau non dégradé		Risque de dégradation faible ou à terme	EP
			Risque de dégradation rapide	AC1
	Matériau dégradé	Ponctuelle	Risque faible d'extension de la dégradation	EP
			Risque d'extension à terme de la dégradation	AC1
			Risque d'extension rapide de la dégradation	AC2
		Généralisée		AC2



Date de l'évaluation	26 mai 2026
Pièce	RDC - Local 033
Localisation	Sol
Matériaux	Dalles de sol
Destination déclarée du local	
Conclusion	Évaluation périodique

Etat de conservation du matériau ou produit			Risque de dégradation	Type de recommandation
Protection physique	Etat de dégradation	Etendue de la dégradation	Risque de dégradation lié à l'environnement du matériau	
Protection physique				EP
Protection physique non étanche ou absence de protection physique	Matériau non dégradé		Risque de dégradation faible ou à terme	EP
			Risque de dégradation rapide	AC1
	Matériau dégradé	Ponctuelle	Risque faible d'extension de la dégradation	EP
			Risque d'extension à terme de la dégradation	AC1
			Risque d'extension rapide de la dégradation	AC2
		Généralisée		AC2

Date de l'évaluation	26 mai 2026
Pièce	RDC - Local 034
Localisation	Sol
Matériaux	Dalles de sol
Destination déclarée du local	
Conclusion	Évaluation périodique

Etat de conservation du matériau ou produit			Risque de dégradation	Type de recommandation
Protection physique	Etat de dégradation	Etendue de la dégradation	Risque de dégradation lié à l'environnement du matériau	
Protection physique				EP
Protection physique non étanche ou absence de protection physique	Matériau non dégradé		Risque de dégradation faible ou à terme	EP
			Risque de dégradation rapide	AC1
	Matériau dégradé	Ponctuelle	Risque faible d'extension de la dégradation	EP
			Risque d'extension à terme de la dégradation	AC1
			Risque d'extension rapide de la dégradation	AC2
		Généralisée		AC2



Date de l'évaluation	26 mai 2026
Pièce	RDC - Local 035
Localisation	Sol
Matériaux	Dalles de sol
Destination déclarée du local	
Conclusion	Évaluation périodique

Etat de conservation du matériau ou produit			Risque de dégradation	Type de recommandation
Protection physique	Etat de dégradation	Etendue de la dégradation	Risque de dégradation lié à l'environnement du matériau	
Protection physique				EP
Protection physique non étanche ou absence de protection physique	Matériau non dégradé		Risque de dégradation faible ou à terme	EP
			Risque de dégradation rapide	AC1
	Matériau dégradé	Ponctuelle	Risque faible d'extension de la dégradation	EP
			Risque d'extension à terme de la dégradation	AC1
			Risque d'extension rapide de la dégradation	AC2
		Généralisée		AC2

Date de l'évaluation	26 mai 2026
Pièce	RDC - Local 036
Localisation	Sol
Matériaux	Dalles de sol
Destination déclarée du local	
Conclusion	Évaluation périodique

Etat de conservation du matériau ou produit			Risque de dégradation	Type de recommandation
Protection physique	Etat de dégradation	Etendue de la dégradation	Risque de dégradation lié à l'environnement du matériau	
Protection physique				EP
Protection physique non étanche ou absence de protection physique	Matériau non dégradé		Risque de dégradation faible ou à terme	EP
			Risque de dégradation rapide	AC1
	Matériau dégradé	Ponctuelle	Risque faible d'extension de la dégradation	EP
			Risque d'extension à terme de la dégradation	AC1
			Risque d'extension rapide de la dégradation	AC2
		Généralisée		AC2



Date de l'évaluation	26 mai 2026
Pièce	RDC - Local 037
Localisation	Sol
Matériaux	Dalles de sol
Destination déclarée du local	
Conclusion	Évaluation périodique

Etat de conservation du matériau ou produit			Risque de dégradation	Type de recommandation
Protection physique	Etat de dégradation	Etendue de la dégradation	Risque de dégradation lié à l'environnement du matériau	
Protection physique				EP
Protection physique non étanche ou absence de protection physique	Matériau non dégradé		Risque de dégradation faible ou à terme	EP
			Risque de dégradation rapide	AC1
	Matériau dégradé	Ponctuelle	Risque faible d'extension de la dégradation	EP
			Risque d'extension à terme de la dégradation	AC1
			Risque d'extension rapide de la dégradation	AC2
		Généralisée		AC2

Date de l'évaluation	26 mai 2026
Pièce	RDC - Local 038
Localisation	Sol
Matériaux	Dalles de sol
Destination déclarée du local	
Conclusion	Évaluation périodique

Etat de conservation du matériau ou produit			Risque de dégradation	Type de recommandation
Protection physique	Etat de dégradation	Etendue de la dégradation	Risque de dégradation lié à l'environnement du matériau	
Protection physique				EP
Protection physique non étanche ou absence de protection physique	Matériau non dégradé		Risque de dégradation faible ou à terme	EP
			Risque de dégradation rapide	AC1
	Matériau dégradé	Ponctuelle	Risque faible d'extension de la dégradation	EP
			Risque d'extension à terme de la dégradation	AC1
			Risque d'extension rapide de la dégradation	AC2
		Généralisée		AC2



Date de l'évaluation	26 mai 2026
Pièce	RDC - Local 040
Localisation	Sol
Matériaux	Dalles de sol
Destination déclarée du local	
Conclusion	Évaluation périodique

Etat de conservation du matériau ou produit			Risque de dégradation	Type de recommandation
Protection physique	Etat de dégradation	Etendue de la dégradation	Risque de dégradation lié à l'environnement du matériau	
Protection physique				EP
Protection physique non étanche ou absence de protection physique	Matériau non dégradé		Risque de dégradation faible ou à terme	EP
			Risque de dégradation rapide	AC1
	Matériau dégradé	Ponctuelle	Risque faible d'extension de la dégradation	EP
			Risque d'extension à terme de la dégradation	AC1
			Risque d'extension rapide de la dégradation	AC2
		Généralisée		AC2

Date de l'évaluation	26 mai 2026
Pièce	RDC - Local 041
Localisation	Sol
Matériaux	Dalles de sol
Destination déclarée du local	
Conclusion	Évaluation périodique

Etat de conservation du matériau ou produit			Risque de dégradation	Type de recommandation
Protection physique	Etat de dégradation	Etendue de la dégradation	Risque de dégradation lié à l'environnement du matériau	
Protection physique				EP
Protection physique non étanche ou absence de protection physique	Matériau non dégradé		Risque de dégradation faible ou à terme	EP
			Risque de dégradation rapide	AC1
	Matériau dégradé	Ponctuelle	Risque faible d'extension de la dégradation	EP
			Risque d'extension à terme de la dégradation	AC1
			Risque d'extension rapide de la dégradation	AC2
		Généralisée		AC2



Date de l'évaluation	26 mai 2026
Pièce	RDC - Local 042
Localisation	Sol
Matériaux	Dalles de sol
Destination déclarée du local	
Conclusion	Évaluation périodique

Etat de conservation du matériau ou produit			Risque de dégradation	Type de recommandation
Protection physique	Etat de dégradation	Etendue de la dégradation	Risque de dégradation lié à l'environnement du matériau	
Protection physique				EP
Protection physique non étanche ou absence de protection physique	Matériau non dégradé		Risque de dégradation faible ou à terme	EP
			Risque de dégradation rapide	AC1
	Matériau dégradé	Ponctuelle	Risque faible d'extension de la dégradation	EP
			Risque d'extension à terme de la dégradation	AC1
			Risque d'extension rapide de la dégradation	AC2
		Généralisée		AC2

Date de l'évaluation	26 mai 2026
Pièce	RDC - Local 047
Localisation	Sol
Matériaux	Dalles de sol
Destination déclarée du local	
Conclusion	Évaluation périodique

Etat de conservation du matériau ou produit			Risque de dégradation	Type de recommandation
Protection physique	Etat de dégradation	Etendue de la dégradation	Risque de dégradation lié à l'environnement du matériau	
Protection physique				EP
Protection physique non étanche ou absence de protection physique	Matériau non dégradé		Risque de dégradation faible ou à terme	EP
			Risque de dégradation rapide	AC1
	Matériau dégradé	Ponctuelle	Risque faible d'extension de la dégradation	EP
			Risque d'extension à terme de la dégradation	AC1
			Risque d'extension rapide de la dégradation	AC2
		Généralisée		AC2



Date de l'évaluation	26 mai 2026
Pièce	RDC - Local 005
Localisation	Sol
Matériaux	Dalles de sol
Destination déclarée du local	
Conclusion	Évaluation périodique

Etat de conservation du matériau ou produit			Risque de dégradation	Type de recommandation
Protection physique	Etat de dégradation	Etendue de la dégradation	Risque de dégradation lié à l'environnement du matériau	
Protection physique				EP
Protection physique non étanche ou absence de protection physique	Matériau non dégradé		Risque de dégradation faible ou à terme	EP
			Risque de dégradation rapide	AC1
	Matériau dégradé	Ponctuelle	Risque faible d'extension de la dégradation	EP
			Risque d'extension à terme de la dégradation	AC1
			Risque d'extension rapide de la dégradation	AC2
		Généralisée		AC2

Date de l'évaluation	26 mai 2026
Pièce	RDC - Local 009
Localisation	Sol
Matériaux	Dalles de sol
Destination déclarée du local	
Conclusion	Évaluation périodique

Etat de conservation du matériau ou produit			Risque de dégradation	Type de recommandation
Protection physique	Etat de dégradation	Etendue de la dégradation	Risque de dégradation lié à l'environnement du matériau	
Protection physique				EP
Protection physique non étanche ou absence de protection physique	Matériau non dégradé		Risque de dégradation faible ou à terme	EP
			Risque de dégradation rapide	AC1
	Matériau dégradé	Ponctuelle	Risque faible d'extension de la dégradation	EP
			Risque d'extension à terme de la dégradation	AC1
			Risque d'extension rapide de la dégradation	AC2
		Généralisée		AC2



Date de l'évaluation	26 mai 2026
Pièce	RDC - Local 010
Localisation	Sol
Matériaux	Dalles de sol
Destination déclarée du local	
Conclusion	Évaluation périodique

Etat de conservation du matériau ou produit			Risque de dégradation	Type de recommandation
Protection physique	Etat de dégradation	Etendue de la dégradation	Risque de dégradation lié à l'environnement du matériau	
Protection physique				EP
Protection physique non étanche ou absence de protection physique	Matériau non dégradé		Risque de dégradation faible ou à terme	EP
			Risque de dégradation rapide	AC1
	Matériau dégradé	Ponctuelle	Risque faible d'extension de la dégradation	EP
			Risque d'extension à terme de la dégradation	AC1
			Risque d'extension rapide de la dégradation	AC2
		Généralisée		AC2

Date de l'évaluation	26 mai 2026
Pièce	RDC - Local 011
Localisation	Sol
Matériaux	Dalles de sol
Destination déclarée du local	
Conclusion	Évaluation périodique

Etat de conservation du matériau ou produit			Risque de dégradation	Type de recommandation
Protection physique	Etat de dégradation	Etendue de la dégradation	Risque de dégradation lié à l'environnement du matériau	
Protection physique				EP
Protection physique non étanche ou absence de protection physique	Matériau non dégradé		Risque de dégradation faible ou à terme	EP
			Risque de dégradation rapide	AC1
	Matériau dégradé	Ponctuelle	Risque faible d'extension de la dégradation	EP
			Risque d'extension à terme de la dégradation	AC1
			Risque d'extension rapide de la dégradation	AC2
		Généralisée		AC2



Date de l'évaluation	26 mai 2026
Pièce	RDC - Local 013
Localisation	Sol
Matériaux	Dalles de sol
Destination déclarée du local	
Conclusion	Évaluation périodique

Etat de conservation du matériau ou produit			Risque de dégradation	Type de recommandation
Protection physique	Etat de dégradation	Etendue de la dégradation	Risque de dégradation lié à l'environnement du matériau	
Protection physique				EP
Protection physique non étanche ou absence de protection physique	Matériau non dégradé		Risque de dégradation faible ou à terme	EP
			Risque de dégradation rapide	AC1
	Matériau dégradé	Ponctuelle	Risque faible d'extension de la dégradation	EP
			Risque d'extension à terme de la dégradation	AC1
			Risque d'extension rapide de la dégradation	AC2
		Généralisée		AC2

Date de l'évaluation	26 mai 2026
Pièce	RDC - Local 014
Localisation	Sol
Matériaux	Dalles de sol
Destination déclarée du local	
Conclusion	Évaluation périodique

Etat de conservation du matériau ou produit			Risque de dégradation	Type de recommandation
Protection physique	Etat de dégradation	Etendue de la dégradation	Risque de dégradation lié à l'environnement du matériau	
Protection physique				EP
Protection physique non étanche ou absence de protection physique	Matériau non dégradé		Risque de dégradation faible ou à terme	EP
			Risque de dégradation rapide	AC1
	Matériau dégradé	Ponctuelle	Risque faible d'extension de la dégradation	EP
			Risque d'extension à terme de la dégradation	AC1
			Risque d'extension rapide de la dégradation	AC2
		Généralisée		AC2



Date de l'évaluation	26 mai 2026
Pièce	RDC - Local 015
Localisation	Sol
Matériaux	Dalles de sol
Destination déclarée du local	
Conclusion	Évaluation périodique

Etat de conservation du matériau ou produit			Risque de dégradation	Type de recommandation
Protection physique	Etat de dégradation	Etendue de la dégradation	Risque de dégradation lié à l'environnement du matériau	
Protection physique				EP
Protection physique non étanche ou absence de protection physique	Matériau non dégradé		Risque de dégradation faible ou à terme	EP
			Risque de dégradation rapide	AC1
	Matériau dégradé	Ponctuelle	Risque faible d'extension de la dégradation	EP
			Risque d'extension à terme de la dégradation	AC1
			Risque d'extension rapide de la dégradation	AC2
		Généralisée		AC2

Date de l'évaluation	26 mai 2026
Pièce	RDC - Local 016
Localisation	Sol
Matériaux	Dalles de sol
Destination déclarée du local	
Conclusion	Évaluation périodique

Etat de conservation du matériau ou produit			Risque de dégradation	Type de recommandation
Protection physique	Etat de dégradation	Etendue de la dégradation	Risque de dégradation lié à l'environnement du matériau	
Protection physique				EP
Protection physique non étanche ou absence de protection physique	Matériau non dégradé		Risque de dégradation faible ou à terme	EP
			Risque de dégradation rapide	AC1
	Matériau dégradé	Ponctuelle	Risque faible d'extension de la dégradation	EP
			Risque d'extension à terme de la dégradation	AC1
			Risque d'extension rapide de la dégradation	AC2
		Généralisée		AC2



Date de l'évaluation	26 mai 2026
Pièce	RDC - Local 017
Localisation	Sol
Matériaux	Dalles de sol
Destination déclarée du local	
Conclusion	Évaluation périodique

Etat de conservation du matériau ou produit			Risque de dégradation	Type de recommandation
Protection physique	Etat de dégradation	Etendue de la dégradation	Risque de dégradation lié à l'environnement du matériau	
Protection physique				EP
Protection physique non étanche ou absence de protection physique	Matériau non dégradé		Risque de dégradation faible ou à terme	EP
			Risque de dégradation rapide	AC1
	Matériau dégradé	Ponctuelle	Risque faible d'extension de la dégradation	EP
			Risque d'extension à terme de la dégradation	AC1
			Risque d'extension rapide de la dégradation	AC2
		Généralisée		AC2

Date de l'évaluation	26 mai 2026
Pièce	RDC - Local 018
Localisation	Sol
Matériaux	Dalles de sol
Destination déclarée du local	
Conclusion	Évaluation périodique

Etat de conservation du matériau ou produit			Risque de dégradation	Type de recommandation
Protection physique	Etat de dégradation	Etendue de la dégradation	Risque de dégradation lié à l'environnement du matériau	
Protection physique				EP
Protection physique non étanche ou absence de protection physique	Matériau non dégradé		Risque de dégradation faible ou à terme	EP
			Risque de dégradation rapide	AC1
	Matériau dégradé	Ponctuelle	Risque faible d'extension de la dégradation	EP
			Risque d'extension à terme de la dégradation	AC1
			Risque d'extension rapide de la dégradation	AC2
		Généralisée		AC2



Date de l'évaluation	26 mai 2026
Pièce	RDC - Local 019
Localisation	Sol
Matériaux	Dalles de sol
Destination déclarée du local	
Conclusion	Évaluation périodique

Etat de conservation du matériau ou produit			Risque de dégradation	Type de recommandation
Protection physique	Etat de dégradation	Etendue de la dégradation	Risque de dégradation lié à l'environnement du matériau	
Protection physique				EP
Protection physique non étanche ou absence de protection physique	Matériau non dégradé		Risque de dégradation faible ou à terme	EP
			Risque de dégradation rapide	AC1
	Matériau dégradé	Ponctuelle	Risque faible d'extension de la dégradation	EP
			Risque d'extension à terme de la dégradation	AC1
			Risque d'extension rapide de la dégradation	AC2
		Généralisée		AC2

Date de l'évaluation	26 mai 2026
Pièce	RDC - Local 020
Localisation	Sol
Matériaux	Dalles de sol
Destination déclarée du local	
Conclusion	Évaluation périodique

Etat de conservation du matériau ou produit			Risque de dégradation	Type de recommandation
Protection physique	Etat de dégradation	Etendue de la dégradation	Risque de dégradation lié à l'environnement du matériau	
Protection physique				EP
Protection physique non étanche ou absence de protection physique	Matériau non dégradé		Risque de dégradation faible ou à terme	EP
			Risque de dégradation rapide	AC1
	Matériau dégradé	Ponctuelle	Risque faible d'extension de la dégradation	EP
			Risque d'extension à terme de la dégradation	AC1
			Risque d'extension rapide de la dégradation	AC2
		Généralisée		AC2



Date de l'évaluation	26 mai 2026
Pièce	RDC - Local 056
Localisation	Sol
Matériaux	Dalles de sol
Destination déclarée du local	
Conclusion	Évaluation périodique

Etat de conservation du matériau ou produit			Risque de dégradation	Type de recommandation
Protection physique	Etat de dégradation	Etendue de la dégradation	Risque de dégradation lié à l'environnement du matériau	
Protection physique				EP
Protection physique non étanche ou absence de protection physique	Matériau non dégradé		Risque de dégradation faible ou à terme	EP
			Risque de dégradation rapide	AC1
	Matériau dégradé	Ponctuelle	Risque faible d'extension de la dégradation	EP
			Risque d'extension à terme de la dégradation	AC1
			Risque d'extension rapide de la dégradation	AC2
		Généralisée		AC2

Date de l'évaluation	26 mai 2026
Pièce	RDC - Local 049
Localisation	Sol
Matériaux	Dalles de sol
Destination déclarée du local	
Conclusion	Évaluation périodique

Etat de conservation du matériau ou produit			Risque de dégradation	Type de recommandation
Protection physique	Etat de dégradation	Etendue de la dégradation	Risque de dégradation lié à l'environnement du matériau	
Protection physique				EP
Protection physique non étanche ou absence de protection physique	Matériau non dégradé		Risque de dégradation faible ou à terme	EP
			Risque de dégradation rapide	AC1
	Matériau dégradé	Ponctuelle	Risque faible d'extension de la dégradation	EP
			Risque d'extension à terme de la dégradation	AC1
			Risque d'extension rapide de la dégradation	AC2
		Généralisée		AC2



Date de l'évaluation	26 mai 2026
Pièce	RDC - Local 050
Localisation	Sol
Matériaux	Dalles de sol
Destination déclarée du local	
Conclusion	Évaluation périodique

Etat de conservation du matériau ou produit			Risque de dégradation	Type de recommandation
Protection physique	Etat de dégradation	Etendue de la dégradation	Risque de dégradation lié à l'environnement du matériau	
Protection physique				EP
Protection physique non étanche ou absence de protection physique	Matériau non dégradé		Risque de dégradation faible ou à terme	EP
			Risque de dégradation rapide	AC1
	Matériau dégradé	Ponctuelle	Risque faible d'extension de la dégradation	EP
			Risque d'extension à terme de la dégradation	AC1
			Risque d'extension rapide de la dégradation	AC2
		Généralisée		AC2

Date de l'évaluation	26 mai 2026
Pièce	RDC - Local 052
Localisation	Sol
Matériaux	Dalles de sol
Destination déclarée du local	
Conclusion	Évaluation périodique

Etat de conservation du matériau ou produit			Risque de dégradation	Type de recommandation
Protection physique	Etat de dégradation	Etendue de la dégradation	Risque de dégradation lié à l'environnement du matériau	
Protection physique				EP
Protection physique non étanche ou absence de protection physique	Matériau non dégradé		Risque de dégradation faible ou à terme	EP
			Risque de dégradation rapide	AC1
	Matériau dégradé	Ponctuelle	Risque faible d'extension de la dégradation	EP
			Risque d'extension à terme de la dégradation	AC1
			Risque d'extension rapide de la dégradation	AC2
		Généralisée		AC2



Date de l'évaluation	26 mai 2026
Pièce	RDC - Local 051
Localisation	Sol
Matériaux	Dalles de sol
Destination déclarée du local	
Conclusion	Évaluation périodique

Etat de conservation du matériau ou produit			Risque de dégradation	Type de recommandation
Protection physique	Etat de dégradation	Etendue de la dégradation	Risque de dégradation lié à l'environnement du matériau	
Protection physique				EP
Protection physique non étanche ou absence de protection physique	Matériau non dégradé		Risque de dégradation faible ou à terme	EP
			Risque de dégradation rapide	AC1
	Matériau dégradé	Ponctuelle	Risque faible d'extension de la dégradation	EP
			Risque d'extension à terme de la dégradation	AC1
			Risque d'extension rapide de la dégradation	AC2
		Généralisée		AC2

Date de l'évaluation	26 mai 2026
Pièce	RDC - Local 053
Localisation	Sol
Matériaux	Dalles de sol
Destination déclarée du local	
Conclusion	Évaluation périodique

Etat de conservation du matériau ou produit			Risque de dégradation	Type de recommandation
Protection physique	Etat de dégradation	Etendue de la dégradation	Risque de dégradation lié à l'environnement du matériau	
Protection physique				EP
Protection physique non étanche ou absence de protection physique	Matériau non dégradé		Risque de dégradation faible ou à terme	EP
			Risque de dégradation rapide	AC1
	Matériau dégradé	Ponctuelle	Risque faible d'extension de la dégradation	EP
			Risque d'extension à terme de la dégradation	AC1
			Risque d'extension rapide de la dégradation	AC2
		Généralisée		AC2



Date de l'évaluation	26 mai 2026
Pièce	RDC - Local 054
Localisation	Sol
Matériaux	Dalles de sol
Destination déclarée du local	
Conclusion	Évaluation périodique

Etat de conservation du matériau ou produit			Risque de dégradation	Type de recommandation
Protection physique	Etat de dégradation	Etendue de la dégradation	Risque de dégradation lié à l'environnement du matériau	
Protection physique				EP
Protection physique non étanche ou absence de protection physique	Matériau non dégradé		Risque de dégradation faible ou à terme	EP
			Risque de dégradation rapide	AC1
	Matériau dégradé	Ponctuelle	Risque faible d'extension de la dégradation	EP
			Risque d'extension à terme de la dégradation	AC1
			Risque d'extension rapide de la dégradation	AC2
		Généralisée		AC2

Date de l'évaluation	26 mai 2026
Pièce	RDC - Local 055
Localisation	Sol
Matériaux	Dalles de sol
Destination déclarée du local	
Conclusion	Évaluation périodique

Etat de conservation du matériau ou produit			Risque de dégradation	Type de recommandation
Protection physique	Etat de dégradation	Etendue de la dégradation	Risque de dégradation lié à l'environnement du matériau	
Protection physique				EP
Protection physique non étanche ou absence de protection physique	Matériau non dégradé		Risque de dégradation faible ou à terme	EP
			Risque de dégradation rapide	AC1
	Matériau dégradé	Ponctuelle	Risque faible d'extension de la dégradation	EP
			Risque d'extension à terme de la dégradation	AC1
			Risque d'extension rapide de la dégradation	AC2
		Généralisée		AC2



Date de l'évaluation	26 mai 2026
Pièce	RDC - Local 057
Localisation	Sol
Matériaux	Dalles de sol
Destination déclarée du local	
Conclusion	Évaluation périodique

Etat de conservation du matériau ou produit			Risque de dégradation	Type de recommandation
Protection physique	Etat de dégradation	Etendue de la dégradation	Risque de dégradation lié à l'environnement du matériau	
Protection physique				EP
Protection physique non étanche ou absence de protection physique	Matériau non dégradé		Risque de dégradation faible ou à terme	EP
			Risque de dégradation rapide	AC1
	Matériau dégradé	Ponctuelle	Risque faible d'extension de la dégradation	EP
			Risque d'extension à terme de la dégradation	AC1
			Risque d'extension rapide de la dégradation	AC2
		Généralisée		AC2

Date de l'évaluation	26 mai 2026
Pièce	RDC - Local 058
Localisation	Sol
Matériaux	Dalles de sol
Destination déclarée du local	
Conclusion	Évaluation périodique

Etat de conservation du matériau ou produit			Risque de dégradation	Type de recommandation
Protection physique	Etat de dégradation	Etendue de la dégradation	Risque de dégradation lié à l'environnement du matériau	
Protection physique				EP
Protection physique non étanche ou absence de protection physique	Matériau non dégradé		Risque de dégradation faible ou à terme	EP
			Risque de dégradation rapide	AC1
	Matériau dégradé	Ponctuelle	Risque faible d'extension de la dégradation	EP
			Risque d'extension à terme de la dégradation	AC1
			Risque d'extension rapide de la dégradation	AC2
		Généralisée		AC2



Date de l'évaluation	26 mai 2026
Pièce	RDC - Local 011
Localisation	Sol
Matériaux	Dalles de sol
Destination déclarée du local	
Conclusion	Évaluation périodique

Etat de conservation du matériau ou produit			Risque de dégradation	Type de recommandation
Protection physique	Etat de dégradation	Etendue de la dégradation	Risque de dégradation lié à l'environnement du matériau	
Protection physique				EP
Protection physique non étanche ou absence de protection physique	Matériau non dégradé		Risque de dégradation faible ou à terme	EP
			Risque de dégradation rapide	AC1
	Matériau dégradé	Ponctuelle	Risque faible d'extension de la dégradation	EP
			Risque d'extension à terme de la dégradation	AC1
			Risque d'extension rapide de la dégradation	AC2
		Généralisée		AC2

Date de l'évaluation	26 mai 2026
Pièce	Étage 1 - Local 141
Localisation	Sol
Matériaux	Dalles de sol
Destination déclarée du local	
Conclusion	Évaluation périodique

Etat de conservation du matériau ou produit			Risque de dégradation	Type de recommandation
Protection physique	Etat de dégradation	Etendue de la dégradation	Risque de dégradation lié à l'environnement du matériau	
Protection physique				EP
Protection physique non étanche ou absence de protection physique	Matériau non dégradé		Risque de dégradation faible ou à terme	EP
			Risque de dégradation rapide	AC1
	Matériau dégradé	Ponctuelle	Risque faible d'extension de la dégradation	EP
			Risque d'extension à terme de la dégradation	AC1
			Risque d'extension rapide de la dégradation	AC2
		Généralisée		AC2



Date de l'évaluation	26 mai 2026
Pièce	Étage 1 - Local 136
Localisation	Sol
Matériaux	Dalles de sol
Destination déclarée du local	
Conclusion	Évaluation périodique

Etat de conservation du matériau ou produit			Risque de dégradation	Type de recommandation
Protection physique	Etat de dégradation	Etendue de la dégradation	Risque de dégradation lié à l'environnement du matériau	
Protection physique				EP
Protection physique non étanche ou absence de protection physique	Matériau non dégradé		Risque de dégradation faible ou à terme	EP
			Risque de dégradation rapide	AC1
	Matériau dégradé	Ponctuelle	Risque faible d'extension de la dégradation	EP
			Risque d'extension à terme de la dégradation	AC1
			Risque d'extension rapide de la dégradation	AC2
		Généralisée		AC2

Date de l'évaluation	26 mai 2026
Pièce	Étage 1 - Local 137
Localisation	Sol
Matériaux	Dalles de sol
Destination déclarée du local	
Conclusion	Évaluation périodique

Etat de conservation du matériau ou produit			Risque de dégradation	Type de recommandation
Protection physique	Etat de dégradation	Etendue de la dégradation	Risque de dégradation lié à l'environnement du matériau	
Protection physique				EP
Protection physique non étanche ou absence de protection physique	Matériau non dégradé		Risque de dégradation faible ou à terme	EP
			Risque de dégradation rapide	AC1
	Matériau dégradé	Ponctuelle	Risque faible d'extension de la dégradation	EP
			Risque d'extension à terme de la dégradation	AC1
			Risque d'extension rapide de la dégradation	AC2
		Généralisée		AC2



Date de l'évaluation	26 mai 2026
Pièce	Étage 1 - Local 138
Localisation	Sol
Matériaux	Dalles de sol
Destination déclarée du local	
Conclusion	Évaluation périodique

Etat de conservation du matériau ou produit			Risque de dégradation	Type de recommandation
Protection physique	Etat de dégradation	Etendue de la dégradation	Risque de dégradation lié à l'environnement du matériau	
Protection physique				EP
Protection physique non étanche ou absence de protection physique	Matériau non dégradé		Risque de dégradation faible ou à terme	EP
			Risque de dégradation rapide	AC1
	Matériau dégradé	Ponctuelle	Risque faible d'extension de la dégradation	EP
			Risque d'extension à terme de la dégradation	AC1
			Risque d'extension rapide de la dégradation	AC2
		Généralisée		AC2

Date de l'évaluation	26 mai 2026
Pièce	Étage 1 - Local 139
Localisation	Sol
Matériaux	Dalles de sol
Destination déclarée du local	
Conclusion	Évaluation périodique

Etat de conservation du matériau ou produit			Risque de dégradation	Type de recommandation
Protection physique	Etat de dégradation	Etendue de la dégradation	Risque de dégradation lié à l'environnement du matériau	
Protection physique				EP
Protection physique non étanche ou absence de protection physique	Matériau non dégradé		Risque de dégradation faible ou à terme	EP
			Risque de dégradation rapide	AC1
	Matériau dégradé	Ponctuelle	Risque faible d'extension de la dégradation	EP
			Risque d'extension à terme de la dégradation	AC1
			Risque d'extension rapide de la dégradation	AC2
		Généralisée		AC2



Date de l'évaluation	26 mai 2026
Pièce	Étage 1 - Local 140
Localisation	Sol
Matériaux	Dalles de sol
Destination déclarée du local	
Conclusion	Évaluation périodique

Etat de conservation du matériau ou produit			Risque de dégradation	Type de recommandation
Protection physique	Etat de dégradation	Etendue de la dégradation	Risque de dégradation lié à l'environnement du matériau	
Protection physique				EP
Protection physique non étanche ou absence de protection physique	Matériau non dégradé		Risque de dégradation faible ou à terme	EP
			Risque de dégradation rapide	AC1
	Matériau dégradé	Ponctuelle	Risque faible d'extension de la dégradation	EP
			Risque d'extension à terme de la dégradation	AC1
			Risque d'extension rapide de la dégradation	AC2
		Généralisée		AC2

Date de l'évaluation	26 mai 2026
Pièce	Étage 1 - Local 141
Localisation	Sol
Matériaux	Dalles de sol
Destination déclarée du local	
Conclusion	Évaluation périodique

Etat de conservation du matériau ou produit			Risque de dégradation	Type de recommandation
Protection physique	Etat de dégradation	Etendue de la dégradation	Risque de dégradation lié à l'environnement du matériau	
Protection physique				EP
Protection physique non étanche ou absence de protection physique	Matériau non dégradé		Risque de dégradation faible ou à terme	EP
			Risque de dégradation rapide	AC1
	Matériau dégradé	Ponctuelle	Risque faible d'extension de la dégradation	EP
			Risque d'extension à terme de la dégradation	AC1
			Risque d'extension rapide de la dégradation	AC2
		Généralisée		AC2

Date de l'évaluation	26 mai 2026
Pièce	Étage 1 - Local 142
Localisation	Sol
Matériaux	Dalles de sol
Destination déclarée du local	
Conclusion	Évaluation périodique

Etat de conservation du matériau ou produit			Risque de dégradation	Type de recommandation
Protection physique	Etat de dégradation	Etendue de la dégradation	Risque de dégradation lié à l'environnement du matériau	
Protection physique				EP
Protection physique non étanche ou absence de protection physique	Matériau non dégradé		Risque de dégradation faible ou à terme	EP
			Risque de dégradation rapide	AC1
	Matériau dégradé	Ponctuelle	Risque faible d'extension de la dégradation	EP
			Risque d'extension à terme de la dégradation	AC1
			Risque d'extension rapide de la dégradation	AC2
		Généralisée		AC2

Date de l'évaluation	26 mai 2026
Pièce	Étage 1 - Local 143
Localisation	Sol
Matériaux	Dalles de sol
Destination déclarée du local	
Conclusion	Évaluation périodique

Etat de conservation du matériau ou produit			Risque de dégradation	Type de recommandation
Protection physique	Etat de dégradation	Etendue de la dégradation	Risque de dégradation lié à l'environnement du matériau	
Protection physique				EP
Protection physique non étanche ou absence de protection physique	Matériau non dégradé		Risque de dégradation faible ou à terme	EP
			Risque de dégradation rapide	AC1
	Matériau dégradé	Ponctuelle	Risque faible d'extension de la dégradation	EP
			Risque d'extension à terme de la dégradation	AC1
			Risque d'extension rapide de la dégradation	AC2
		Généralisée		AC2



Date de l'évaluation	26 mai 2026
Pièce	Étage 1 - Local 127
Localisation	Sol
Matériaux	Dalles de sol
Destination déclarée du local	
Conclusion	Évaluation périodique

Etat de conservation du matériau ou produit			Risque de dégradation	Type de recommandation
Protection physique	Etat de dégradation	Etendue de la dégradation	Risque de dégradation lié à l'environnement du matériau	
Protection physique				EP
Protection physique non étanche ou absence de protection physique	Matériau non dégradé		Risque de dégradation faible ou à terme	EP
			Risque de dégradation rapide	AC1
	Matériau dégradé	Ponctuelle	Risque faible d'extension de la dégradation	EP
			Risque d'extension à terme de la dégradation	AC1
			Risque d'extension rapide de la dégradation	AC2
		Généralisée		AC2

Date de l'évaluation	26 mai 2026
Pièce	Étage 1 - Local 114
Localisation	Sol
Matériaux	Dalles de sol
Destination déclarée du local	
Conclusion	Évaluation périodique

Etat de conservation du matériau ou produit			Risque de dégradation	Type de recommandation
Protection physique	Etat de dégradation	Etendue de la dégradation	Risque de dégradation lié à l'environnement du matériau	
Protection physique				EP
Protection physique non étanche ou absence de protection physique	Matériau non dégradé		Risque de dégradation faible ou à terme	EP
			Risque de dégradation rapide	AC1
	Matériau dégradé	Ponctuelle	Risque faible d'extension de la dégradation	EP
			Risque d'extension à terme de la dégradation	AC1
			Risque d'extension rapide de la dégradation	AC2
		Généralisée		AC2



Date de l'évaluation	26 mai 2026
Pièce	Étage 1 - Local 115
Localisation	Sol
Matériaux	Dalles de sol
Destination déclarée du local	
Conclusion	Évaluation périodique

Etat de conservation du matériau ou produit			Risque de dégradation	Type de recommandation
Protection physique	Etat de dégradation	Etendue de la dégradation	Risque de dégradation lié à l'environnement du matériau	
Protection physique				EP
Protection physique non étanche ou absence de protection physique	Matériau non dégradé		Risque de dégradation faible ou à terme	EP
			Risque de dégradation rapide	AC1
	Matériau dégradé	Ponctuelle	Risque faible d'extension de la dégradation	EP
			Risque d'extension à terme de la dégradation	AC1
			Risque d'extension rapide de la dégradation	AC2
		Généralisée		AC2

Date de l'évaluation	26 mai 2026
Pièce	Étage 1 - Local 123
Localisation	Sol
Matériaux	Dalles de sol
Destination déclarée du local	
Conclusion	Évaluation périodique

Etat de conservation du matériau ou produit			Risque de dégradation	Type de recommandation
Protection physique	Etat de dégradation	Etendue de la dégradation	Risque de dégradation lié à l'environnement du matériau	
Protection physique				EP
Protection physique non étanche ou absence de protection physique	Matériau non dégradé		Risque de dégradation faible ou à terme	EP
			Risque de dégradation rapide	AC1
	Matériau dégradé	Ponctuelle	Risque faible d'extension de la dégradation	EP
			Risque d'extension à terme de la dégradation	AC1
			Risque d'extension rapide de la dégradation	AC2
		Généralisée		AC2



Date de l'évaluation	26 mai 2026
Pièce	Étage 1 - Local 124
Localisation	Sol
Matériaux	Dalles de sol
Destination déclarée du local	
Conclusion	Évaluation périodique

Etat de conservation du matériau ou produit			Risque de dégradation	Type de recommandation
Protection physique	Etat de dégradation	Etendue de la dégradation	Risque de dégradation lié à l'environnement du matériau	
Protection physique				EP
Protection physique non étanche ou absence de protection physique	Matériau non dégradé		Risque de dégradation faible ou à terme	EP
			Risque de dégradation rapide	AC1
	Matériau dégradé	Ponctuelle	Risque faible d'extension de la dégradation	EP
			Risque d'extension à terme de la dégradation	AC1
			Risque d'extension rapide de la dégradation	AC2
		Généralisée		AC2

Date de l'évaluation	26 mai 2026
Pièce	Étage 1 - Local 125
Localisation	Sol
Matériaux	Dalles de sol
Destination déclarée du local	
Conclusion	Évaluation périodique

Etat de conservation du matériau ou produit			Risque de dégradation	Type de recommandation
Protection physique	Etat de dégradation	Etendue de la dégradation	Risque de dégradation lié à l'environnement du matériau	
Protection physique				EP
Protection physique non étanche ou absence de protection physique	Matériau non dégradé		Risque de dégradation faible ou à terme	EP
			Risque de dégradation rapide	AC1
	Matériau dégradé	Ponctuelle	Risque faible d'extension de la dégradation	EP
			Risque d'extension à terme de la dégradation	AC1
			Risque d'extension rapide de la dégradation	AC2
		Généralisée		AC2

Date de l'évaluation	26 mai 2026
Pièce	Étage 1 - Local 126
Localisation	Sol
Matériaux	Dalles de sol
Destination déclarée du local	
Conclusion	Évaluation périodique

Etat de conservation du matériau ou produit			Risque de dégradation	Type de recommandation
Protection physique	Etat de dégradation	Etendue de la dégradation	Risque de dégradation lié à l'environnement du matériau	
Protection physique				EP
Protection physique non étanche ou absence de protection physique	Matériau non dégradé		Risque de dégradation faible ou à terme	EP
			Risque de dégradation rapide	AC1
	Matériau dégradé	Ponctuelle	Risque faible d'extension de la dégradation	EP
			Risque d'extension à terme de la dégradation	AC1
			Risque d'extension rapide de la dégradation	AC2
		Généralisée		AC2

Date de l'évaluation	26 mai 2026
Pièce	Étage 1 - Local 128
Localisation	Sol
Matériaux	Dalles de sol
Destination déclarée du local	
Conclusion	Évaluation périodique

Etat de conservation du matériau ou produit			Risque de dégradation	Type de recommandation
Protection physique	Etat de dégradation	Etendue de la dégradation	Risque de dégradation lié à l'environnement du matériau	
Protection physique				EP
Protection physique non étanche ou absence de protection physique	Matériau non dégradé		Risque de dégradation faible ou à terme	EP
			Risque de dégradation rapide	AC1
	Matériau dégradé	Ponctuelle	Risque faible d'extension de la dégradation	EP
			Risque d'extension à terme de la dégradation	AC1
			Risque d'extension rapide de la dégradation	AC2
		Généralisée		AC2

Date de l'évaluation	26 mai 2026
Pièce	Étage 1 - Local 129
Localisation	Sol
Matériaux	Dalles de sol
Destination déclarée du local	
Conclusion	Évaluation périodique

Etat de conservation du matériau ou produit			Risque de dégradation	Type de recommandation
Protection physique	Etat de dégradation	Etendue de la dégradation	Risque de dégradation lié à l'environnement du matériau	
Protection physique				EP
Protection physique non étanche ou absence de protection physique	Matériau non dégradé		Risque de dégradation faible ou à terme	EP
			Risque de dégradation rapide	AC1
	Matériau dégradé	Ponctuelle	Risque faible d'extension de la dégradation	EP
			Risque d'extension à terme de la dégradation	AC1
			Risque d'extension rapide de la dégradation	AC2
		Généralisée		AC2

Date de l'évaluation	26 mai 2026
Pièce	Étage 1 - Local 130
Localisation	Sol
Matériaux	Dalles de sol
Destination déclarée du local	
Conclusion	Évaluation périodique

Etat de conservation du matériau ou produit			Risque de dégradation	Type de recommandation
Protection physique	Etat de dégradation	Etendue de la dégradation	Risque de dégradation lié à l'environnement du matériau	
Protection physique				EP
Protection physique non étanche ou absence de protection physique	Matériau non dégradé		Risque de dégradation faible ou à terme	EP
			Risque de dégradation rapide	AC1
	Matériau dégradé	Ponctuelle	Risque faible d'extension de la dégradation	EP
			Risque d'extension à terme de la dégradation	AC1
			Risque d'extension rapide de la dégradation	AC2
		Généralisée		AC2

Date de l'évaluation	26 mai 2026
Pièce	Étage 1 - Local 131
Localisation	Sol
Matériaux	Dalles de sol
Destination déclarée du local	
Conclusion	Évaluation périodique

Etat de conservation du matériau ou produit			Risque de dégradation	Type de recommandation
Protection physique	Etat de dégradation	Etendue de la dégradation	Risque de dégradation lié à l'environnement du matériau	
Protection physique				EP
Protection physique non étanche ou absence de protection physique	Matériau non dégradé		Risque de dégradation faible ou à terme	EP
			Risque de dégradation rapide	AC1
	Matériau dégradé	Ponctuelle	Risque faible d'extension de la dégradation	EP
			Risque d'extension à terme de la dégradation	AC1
			Risque d'extension rapide de la dégradation	AC2
		Généralisée		AC2

Date de l'évaluation	26 mai 2026
Pièce	Étage 1 - Local 132
Localisation	Sol
Matériaux	Dalles de sol
Destination déclarée du local	
Conclusion	Évaluation périodique

Etat de conservation du matériau ou produit			Risque de dégradation	Type de recommandation
Protection physique	Etat de dégradation	Etendue de la dégradation	Risque de dégradation lié à l'environnement du matériau	
Protection physique				EP
Protection physique non étanche ou absence de protection physique	Matériau non dégradé		Risque de dégradation faible ou à terme	EP
			Risque de dégradation rapide	AC1
	Matériau dégradé	Ponctuelle	Risque faible d'extension de la dégradation	EP
			Risque d'extension à terme de la dégradation	AC1
			Risque d'extension rapide de la dégradation	AC2
		Généralisée		AC2



Date de l'évaluation	26 mai 2026
Pièce	Étage 1 - Local 121
Localisation	Sol
Matériaux	Dalles de sol
Destination déclarée du local	
Conclusion	Évaluation périodique

Etat de conservation du matériau ou produit			Risque de dégradation	Type de recommandation
Protection physique	Etat de dégradation	Etendue de la dégradation	Risque de dégradation lié à l'environnement du matériau	
Protection physique				EP
Protection physique non étanche ou absence de protection physique	Matériau non dégradé		Risque de dégradation faible ou à terme	EP
			Risque de dégradation rapide	AC1
	Matériau dégradé	Ponctuelle	Risque faible d'extension de la dégradation	EP
			Risque d'extension à terme de la dégradation	AC1
			Risque d'extension rapide de la dégradation	AC2
		Généralisée		AC2

Date de l'évaluation	26 mai 2026
Pièce	Étage 1 - Local 116
Localisation	Sol
Matériaux	Dalles de sol
Destination déclarée du local	
Conclusion	Évaluation périodique

Etat de conservation du matériau ou produit			Risque de dégradation	Type de recommandation
Protection physique	Etat de dégradation	Etendue de la dégradation	Risque de dégradation lié à l'environnement du matériau	
Protection physique				EP
Protection physique non étanche ou absence de protection physique	Matériau non dégradé		Risque de dégradation faible ou à terme	EP
			Risque de dégradation rapide	AC1
	Matériau dégradé	Ponctuelle	Risque faible d'extension de la dégradation	EP
			Risque d'extension à terme de la dégradation	AC1
			Risque d'extension rapide de la dégradation	AC2
		Généralisée		AC2



Date de l'évaluation	26 mai 2026
Pièce	Étage 1 - Local 117
Localisation	Sol
Matériaux	Dalles de sol
Destination déclarée du local	
Conclusion	Évaluation périodique

Etat de conservation du matériau ou produit			Risque de dégradation	Type de recommandation
Protection physique	Etat de dégradation	Etendue de la dégradation	Risque de dégradation lié à l'environnement du matériau	
Protection physique				EP
Protection physique non étanche ou absence de protection physique	Matériau non dégradé		Risque de dégradation faible ou à terme	EP
			Risque de dégradation rapide	AC1
	Matériau dégradé	Ponctuelle	Risque faible d'extension de la dégradation	EP
			Risque d'extension à terme de la dégradation	AC1
			Risque d'extension rapide de la dégradation	AC2
		Généralisée		AC2

Date de l'évaluation	26 mai 2026
Pièce	Étage 1 - Local 118
Localisation	Sol
Matériaux	Dalles de sol
Destination déclarée du local	
Conclusion	Évaluation périodique

Etat de conservation du matériau ou produit			Risque de dégradation	Type de recommandation
Protection physique	Etat de dégradation	Etendue de la dégradation	Risque de dégradation lié à l'environnement du matériau	
Protection physique				EP
Protection physique non étanche ou absence de protection physique	Matériau non dégradé		Risque de dégradation faible ou à terme	EP
			Risque de dégradation rapide	AC1
	Matériau dégradé	Ponctuelle	Risque faible d'extension de la dégradation	EP
			Risque d'extension à terme de la dégradation	AC1
			Risque d'extension rapide de la dégradation	AC2
		Généralisée		AC2



Date de l'évaluation	26 mai 2026
Pièce	Étage 1 - Local 119
Localisation	Sol
Matériaux	Dalles de sol
Destination déclarée du local	
Conclusion	Évaluation périodique

Etat de conservation du matériau ou produit			Risque de dégradation	Type de recommandation
Protection physique	Etat de dégradation	Etendue de la dégradation	Risque de dégradation lié à l'environnement du matériau	
Protection physique				EP
Protection physique non étanche ou absence de protection physique	Matériau non dégradé		Risque de dégradation faible ou à terme	EP
			Risque de dégradation rapide	AC1
	Matériau dégradé	Ponctuelle	Risque faible d'extension de la dégradation	EP
			Risque d'extension à terme de la dégradation	AC1
			Risque d'extension rapide de la dégradation	AC2
		Généralisée		AC2

Date de l'évaluation	26 mai 2026
Pièce	Étage 1 - Local 120
Localisation	Sol
Matériaux	Dalles de sol
Destination déclarée du local	
Conclusion	Évaluation périodique

Etat de conservation du matériau ou produit			Risque de dégradation	Type de recommandation
Protection physique	Etat de dégradation	Etendue de la dégradation	Risque de dégradation lié à l'environnement du matériau	
Protection physique				EP
Protection physique non étanche ou absence de protection physique	Matériau non dégradé		Risque de dégradation faible ou à terme	EP
			Risque de dégradation rapide	AC1
	Matériau dégradé	Ponctuelle	Risque faible d'extension de la dégradation	EP
			Risque d'extension à terme de la dégradation	AC1
			Risque d'extension rapide de la dégradation	AC2
		Généralisée		AC2



Date de l'évaluation	26 mai 2026
Pièce	Étage 1 - Local 122
Localisation	Sol
Matériaux	Dalles de sol
Destination déclarée du local	
Conclusion	Évaluation périodique

Etat de conservation du matériau ou produit			Risque de dégradation	Type de recommandation
Protection physique	Etat de dégradation	Etendue de la dégradation	Risque de dégradation lié à l'environnement du matériau	
Protection physique				EP
Protection physique non étanche ou absence de protection physique	Matériau non dégradé		Risque de dégradation faible ou à terme	EP
			Risque de dégradation rapide	AC1
	Matériau dégradé	Ponctuelle	Risque faible d'extension de la dégradation	EP
			Risque d'extension à terme de la dégradation	AC1
			Risque d'extension rapide de la dégradation	AC2
		Généralisée		AC2

Date de l'évaluation	26 mai 2026
Pièce	Étage 2 - Local 232
Localisation	Sol
Matériaux	Dalles de sol
Destination déclarée du local	
Conclusion	Évaluation périodique

Etat de conservation du matériau ou produit			Risque de dégradation	Type de recommandation
Protection physique	Etat de dégradation	Etendue de la dégradation	Risque de dégradation lié à l'environnement du matériau	
Protection physique				EP
Protection physique non étanche ou absence de protection physique	Matériau non dégradé		Risque de dégradation faible ou à terme	EP
			Risque de dégradation rapide	AC1
	Matériau dégradé	Ponctuelle	Risque faible d'extension de la dégradation	EP
			Risque d'extension à terme de la dégradation	AC1
			Risque d'extension rapide de la dégradation	AC2
		Généralisée		AC2



Date de l'évaluation	26 mai 2026
Pièce	Étage 2 - Local 221
Localisation	Sol
Matériaux	Dalles de sol
Destination déclarée du local	
Conclusion	Évaluation périodique

Etat de conservation du matériau ou produit			Risque de dégradation	Type de recommandation
Protection physique	Etat de dégradation	Etendue de la dégradation	Risque de dégradation lié à l'environnement du matériau	
Protection physique				EP
Protection physique non étanche ou absence de protection physique	Matériau non dégradé		Risque de dégradation faible ou à terme	EP
			Risque de dégradation rapide	AC1
	Matériau dégradé	Ponctuelle	Risque faible d'extension de la dégradation	EP
			Risque d'extension à terme de la dégradation	AC1
			Risque d'extension rapide de la dégradation	AC2
		Généralisée		AC2

Date de l'évaluation	26 mai 2026
Pièce	Étage 2 - Local 222
Localisation	Sol
Matériaux	Dalles de sol
Destination déclarée du local	
Conclusion	Évaluation périodique

Etat de conservation du matériau ou produit			Risque de dégradation	Type de recommandation
Protection physique	Etat de dégradation	Etendue de la dégradation	Risque de dégradation lié à l'environnement du matériau	
Protection physique				EP
Protection physique non étanche ou absence de protection physique	Matériau non dégradé		Risque de dégradation faible ou à terme	EP
			Risque de dégradation rapide	AC1
	Matériau dégradé	Ponctuelle	Risque faible d'extension de la dégradation	EP
			Risque d'extension à terme de la dégradation	AC1
			Risque d'extension rapide de la dégradation	AC2
		Généralisée		AC2



Date de l'évaluation	26 mai 2026
Pièce	Étage 2 - Local 223
Localisation	Sol
Matériaux	Dalles de sol
Destination déclarée du local	
Conclusion	Évaluation périodique

Etat de conservation du matériau ou produit			Risque de dégradation	Type de recommandation
Protection physique	Etat de dégradation	Etendue de la dégradation	Risque de dégradation lié à l'environnement du matériau	
Protection physique				EP
Protection physique non étanche ou absence de protection physique	Matériau non dégradé		Risque de dégradation faible ou à terme	EP
			Risque de dégradation rapide	AC1
	Matériau dégradé	Ponctuelle	Risque faible d'extension de la dégradation	EP
			Risque d'extension à terme de la dégradation	AC1
			Risque d'extension rapide de la dégradation	AC2
		Généralisée		AC2

Date de l'évaluation	26 mai 2026
Pièce	Étage 2 - Local 224
Localisation	Sol
Matériaux	Dalles de sol
Destination déclarée du local	
Conclusion	Évaluation périodique

Etat de conservation du matériau ou produit			Risque de dégradation	Type de recommandation
Protection physique	Etat de dégradation	Etendue de la dégradation	Risque de dégradation lié à l'environnement du matériau	
Protection physique				EP
Protection physique non étanche ou absence de protection physique	Matériau non dégradé		Risque de dégradation faible ou à terme	EP
			Risque de dégradation rapide	AC1
	Matériau dégradé	Ponctuelle	Risque faible d'extension de la dégradation	EP
			Risque d'extension à terme de la dégradation	AC1
			Risque d'extension rapide de la dégradation	AC2
		Généralisée		AC2



Date de l'évaluation	26 mai 2026
Pièce	Étage 2 - Local 225
Localisation	Sol
Matériaux	Dalles de sol
Destination déclarée du local	
Conclusion	Évaluation périodique

Etat de conservation du matériau ou produit			Risque de dégradation	Type de recommandation
Protection physique	Etat de dégradation	Etendue de la dégradation	Risque de dégradation lié à l'environnement du matériau	
Protection physique				EP
Protection physique non étanche ou absence de protection physique	Matériau non dégradé		Risque de dégradation faible ou à terme	EP
			Risque de dégradation rapide	AC1
	Matériau dégradé	Ponctuelle	Risque faible d'extension de la dégradation	EP
			Risque d'extension à terme de la dégradation	AC1
			Risque d'extension rapide de la dégradation	AC2
		Généralisée		AC2

Date de l'évaluation	26 mai 2026
Pièce	Étage 2 - Local 236
Localisation	Sol
Matériaux	Dalles de sol
Destination déclarée du local	
Conclusion	Évaluation périodique

Etat de conservation du matériau ou produit			Risque de dégradation	Type de recommandation
Protection physique	Etat de dégradation	Etendue de la dégradation	Risque de dégradation lié à l'environnement du matériau	
Protection physique				EP
Protection physique non étanche ou absence de protection physique	Matériau non dégradé		Risque de dégradation faible ou à terme	EP
			Risque de dégradation rapide	AC1
	Matériau dégradé	Ponctuelle	Risque faible d'extension de la dégradation	EP
			Risque d'extension à terme de la dégradation	AC1
			Risque d'extension rapide de la dégradation	AC2
		Généralisée		AC2



Date de l'évaluation	26 mai 2026
Pièce	Étage 2 - Local 227
Localisation	Sol
Matériaux	Dalles de sol
Destination déclarée du local	
Conclusion	Évaluation périodique

Etat de conservation du matériau ou produit			Risque de dégradation	Type de recommandation
Protection physique	Etat de dégradation	Etendue de la dégradation	Risque de dégradation lié à l'environnement du matériau	
Protection physique				EP
Protection physique non étanche ou absence de protection physique	Matériau non dégradé		Risque de dégradation faible ou à terme	EP
			Risque de dégradation rapide	AC1
	Matériau dégradé	Ponctuelle	Risque faible d'extension de la dégradation	EP
			Risque d'extension à terme de la dégradation	AC1
			Risque d'extension rapide de la dégradation	AC2
		Généralisée		AC2

Date de l'évaluation	26 mai 2026
Pièce	Étage 2 - Local 228
Localisation	Sol
Matériaux	Dalles de sol
Destination déclarée du local	
Conclusion	Évaluation périodique

Etat de conservation du matériau ou produit			Risque de dégradation	Type de recommandation
Protection physique	Etat de dégradation	Etendue de la dégradation	Risque de dégradation lié à l'environnement du matériau	
Protection physique				EP
Protection physique non étanche ou absence de protection physique	Matériau non dégradé		Risque de dégradation faible ou à terme	EP
			Risque de dégradation rapide	AC1
	Matériau dégradé	Ponctuelle	Risque faible d'extension de la dégradation	EP
			Risque d'extension à terme de la dégradation	AC1
			Risque d'extension rapide de la dégradation	AC2
		Généralisée		AC2



Date de l'évaluation	26 mai 2026
Pièce	Étage 2 - Local 229
Localisation	Sol
Matériaux	Dalles de sol
Destination déclarée du local	
Conclusion	Évaluation périodique

Etat de conservation du matériau ou produit			Risque de dégradation	Type de recommandation
Protection physique	Etat de dégradation	Etendue de la dégradation	Risque de dégradation lié à l'environnement du matériau	
Protection physique				EP
Protection physique non étanche ou absence de protection physique	Matériau non dégradé		Risque de dégradation faible ou à terme	EP
			Risque de dégradation rapide	AC1
	Matériau dégradé	Ponctuelle	Risque faible d'extension de la dégradation	EP
			Risque d'extension à terme de la dégradation	AC1
			Risque d'extension rapide de la dégradation	AC2
		Généralisée		AC2

Date de l'évaluation	26 mai 2026
Pièce	Étage 2 - Local 230
Localisation	Sol
Matériaux	Dalles de sol
Destination déclarée du local	
Conclusion	Évaluation périodique

Etat de conservation du matériau ou produit			Risque de dégradation	Type de recommandation
Protection physique	Etat de dégradation	Etendue de la dégradation	Risque de dégradation lié à l'environnement du matériau	
Protection physique				EP
Protection physique non étanche ou absence de protection physique	Matériau non dégradé		Risque de dégradation faible ou à terme	EP
			Risque de dégradation rapide	AC1
	Matériau dégradé	Ponctuelle	Risque faible d'extension de la dégradation	EP
			Risque d'extension à terme de la dégradation	AC1
			Risque d'extension rapide de la dégradation	AC2
		Généralisée		AC2

Date de l'évaluation	26 mai 2026
Pièce	Étage 2 - Local 231
Localisation	Sol
Matériaux	Dalles de sol
Destination déclarée du local	
Conclusion	Évaluation périodique

Etat de conservation du matériau ou produit			Risque de dégradation	Type de recommandation
Protection physique	Etat de dégradation	Etendue de la dégradation	Risque de dégradation lié à l'environnement du matériau	
Protection physique				EP
Protection physique non étanche ou absence de protection physique	Matériau non dégradé		Risque de dégradation faible ou à terme	EP
			Risque de dégradation rapide	AC1
	Matériau dégradé	Ponctuelle	Risque faible d'extension de la dégradation	EP
			Risque d'extension à terme de la dégradation	AC1
			Risque d'extension rapide de la dégradation	AC2
		Généralisée		AC2

Date de l'évaluation	26 mai 2026
Pièce	Étage 2 - Local 215
Localisation	Sol
Matériaux	Dalles de sol
Destination déclarée du local	
Conclusion	Évaluation périodique

Etat de conservation du matériau ou produit			Risque de dégradation	Type de recommandation
Protection physique	Etat de dégradation	Etendue de la dégradation	Risque de dégradation lié à l'environnement du matériau	
Protection physique				EP
Protection physique non étanche ou absence de protection physique	Matériau non dégradé		Risque de dégradation faible ou à terme	EP
			Risque de dégradation rapide	AC1
	Matériau dégradé	Ponctuelle	Risque faible d'extension de la dégradation	EP
			Risque d'extension à terme de la dégradation	AC1
			Risque d'extension rapide de la dégradation	AC2
		Généralisée		AC2



Date de l'évaluation	26 mai 2026
Pièce	Étage 2 - Local 208
Localisation	Sol
Matériaux	Dalles de sol
Destination déclarée du local	
Conclusion	Évaluation périodique

Etat de conservation du matériau ou produit			Risque de dégradation	Type de recommandation
Protection physique	Etat de dégradation	Etendue de la dégradation	Risque de dégradation lié à l'environnement du matériau	
Protection physique				EP
Protection physique non étanche ou absence de protection physique	Matériau non dégradé		Risque de dégradation faible ou à terme	EP
			Risque de dégradation rapide	AC1
	Matériau dégradé	Ponctuelle	Risque faible d'extension de la dégradation	EP
			Risque d'extension à terme de la dégradation	AC1
			Risque d'extension rapide de la dégradation	AC2
		Généralisée		AC2

Date de l'évaluation	26 mai 2026
Pièce	Étage 2 - Local 237
Localisation	Sol
Matériaux	Dalles de sol
Destination déclarée du local	
Conclusion	Évaluation périodique

Etat de conservation du matériau ou produit			Risque de dégradation	Type de recommandation
Protection physique	Etat de dégradation	Etendue de la dégradation	Risque de dégradation lié à l'environnement du matériau	
Protection physique				EP
Protection physique non étanche ou absence de protection physique	Matériau non dégradé		Risque de dégradation faible ou à terme	EP
			Risque de dégradation rapide	AC1
	Matériau dégradé	Ponctuelle	Risque faible d'extension de la dégradation	EP
			Risque d'extension à terme de la dégradation	AC1
			Risque d'extension rapide de la dégradation	AC2
		Généralisée		AC2



Date de l'évaluation	26 mai 2026
Pièce	Étage 2 - Local 238
Localisation	Sol
Matériaux	Dalles de sol
Destination déclarée du local	
Conclusion	Évaluation périodique

Etat de conservation du matériau ou produit			Risque de dégradation	Type de recommandation
Protection physique	Etat de dégradation	Etendue de la dégradation	Risque de dégradation lié à l'environnement du matériau	
Protection physique				EP
Protection physique non étanche ou absence de protection physique	Matériau non dégradé		Risque de dégradation faible ou à terme	EP
			Risque de dégradation rapide	AC1
	Matériau dégradé	Ponctuelle	Risque faible d'extension de la dégradation	EP
			Risque d'extension à terme de la dégradation	AC1
			Risque d'extension rapide de la dégradation	AC2
		Généralisée		AC2

Date de l'évaluation	26 mai 2026
Pièce	Étage 2 - Local 240
Localisation	Sol
Matériaux	Dalles de sol
Destination déclarée du local	
Conclusion	Évaluation périodique

Etat de conservation du matériau ou produit			Risque de dégradation	Type de recommandation
Protection physique	Etat de dégradation	Etendue de la dégradation	Risque de dégradation lié à l'environnement du matériau	
Protection physique				EP
Protection physique non étanche ou absence de protection physique	Matériau non dégradé		Risque de dégradation faible ou à terme	EP
			Risque de dégradation rapide	AC1
	Matériau dégradé	Ponctuelle	Risque faible d'extension de la dégradation	EP
			Risque d'extension à terme de la dégradation	AC1
			Risque d'extension rapide de la dégradation	AC2
		Généralisée		AC2



Date de l'évaluation	26 mai 2026
Pièce	Étage 2 - Local 241
Localisation	Sol
Matériaux	Dalles de sol
Destination déclarée du local	
Conclusion	Évaluation périodique

Etat de conservation du matériau ou produit			Risque de dégradation	Type de recommandation
Protection physique	Etat de dégradation	Etendue de la dégradation	Risque de dégradation lié à l'environnement du matériau	
Protection physique				EP
Protection physique non étanche ou absence de protection physique	Matériau non dégradé		Risque de dégradation faible ou à terme	EP
			Risque de dégradation rapide	AC1
	Matériau dégradé	Ponctuelle	Risque faible d'extension de la dégradation	EP
			Risque d'extension à terme de la dégradation	AC1
			Risque d'extension rapide de la dégradation	AC2
		Généralisée		AC2

Date de l'évaluation	26 mai 2026
Pièce	Étage 2 - Local 242
Localisation	Sol
Matériaux	Dalles de sol
Destination déclarée du local	
Conclusion	Évaluation périodique

Etat de conservation du matériau ou produit			Risque de dégradation	Type de recommandation
Protection physique	Etat de dégradation	Etendue de la dégradation	Risque de dégradation lié à l'environnement du matériau	
Protection physique				EP
Protection physique non étanche ou absence de protection physique	Matériau non dégradé		Risque de dégradation faible ou à terme	EP
			Risque de dégradation rapide	AC1
	Matériau dégradé	Ponctuelle	Risque faible d'extension de la dégradation	EP
			Risque d'extension à terme de la dégradation	AC1
			Risque d'extension rapide de la dégradation	AC2
		Généralisée		AC2



Date de l'évaluation	26 mai 2026
Pièce	Étage 3 - Local 307
Localisation	Sol
Matériaux	Dalles de sol
Destination déclarée du local	
Conclusion	Évaluation périodique

Etat de conservation du matériau ou produit			Risque de dégradation	Type de recommandation
Protection physique	Etat de dégradation	Etendue de la dégradation	Risque de dégradation lié à l'environnement du matériau	
Protection physique				EP
Protection physique non étanche ou absence de protection physique	Matériau non dégradé		Risque de dégradation faible ou à terme	EP
			Risque de dégradation rapide	AC1
	Matériau dégradé	Ponctuelle	Risque faible d'extension de la dégradation	EP
			Risque d'extension à terme de la dégradation	AC1
			Risque d'extension rapide de la dégradation	AC2
		Généralisée		AC2

Date de l'évaluation	26 mai 2026
Pièce	Étage 3 - Local 312
Localisation	Sol
Matériaux	Dalles de sol
Commentaire	sous cloison
Destination déclarée du local	
Conclusion	Évaluation périodique

Etat de conservation du matériau ou produit			Risque de dégradation	Type de recommandation
Protection physique	Etat de dégradation	Etendue de la dégradation	Risque de dégradation lié à l'environnement du matériau	
Protection physique				EP
Protection physique non étanche ou absence de protection physique	Matériau non dégradé		Risque de dégradation faible ou à terme	EP
			Risque de dégradation rapide	AC1
	Matériau dégradé	Ponctuelle	Risque faible d'extension de la dégradation	EP
			Risque d'extension à terme de la dégradation	AC1
			Risque d'extension rapide de la dégradation	AC2
		Généralisée		AC2



Date de l'évaluation	26 mai 2026
Pièce	Étage 3 - Local 303
Localisation	Sol
Matériaux	Dalles de sol
Commentaire	sous cloison
Destination déclarée du local	
Conclusion	Évaluation périodique

Etat de conservation du matériau ou produit			Risque de dégradation	Type de recommandation
Protection physique	Etat de dégradation	Etendue de la dégradation	Risque de dégradation lié à l'environnement du matériau	
Protection physique				EP
Protection physique non étanche ou absence de protection physique	Matériau non dégradé		Risque de dégradation faible ou à terme	EP
			Risque de dégradation rapide	AC1
	Matériau dégradé	Ponctuelle	Risque faible d'extension de la dégradation	EP
			Risque d'extension à terme de la dégradation	AC1
			Risque d'extension rapide de la dégradation	AC2
		Généralisée		AC2

Date de l'évaluation	26 mai 2026
Pièce	Étage 3 - Local 314
Localisation	Sol
Matériaux	Dalles de sol
Commentaire	sous cloison
Destination déclarée du local	
Conclusion	Évaluation périodique

Etat de conservation du matériau ou produit			Risque de dégradation	Type de recommandation
Protection physique	Etat de dégradation	Etendue de la dégradation	Risque de dégradation lié à l'environnement du matériau	
Protection physique				EP
Protection physique non étanche ou absence de protection physique	Matériau non dégradé		Risque de dégradation faible ou à terme	EP
			Risque de dégradation rapide	AC1
	Matériau dégradé	Ponctuelle	Risque faible d'extension de la dégradation	EP
			Risque d'extension à terme de la dégradation	AC1
			Risque d'extension rapide de la dégradation	AC2
		Généralisée		AC2

Date de l'évaluation	26 mai 2026
Pièce	Étage 3 - Local 316 - chaufferie
Localisation	4 conduits de ventilation en fibre ciment
Matériaux	Conduits
Commentaire	en fibre ciment
Destination déclarée du local	
Conclusion	Action corrective de premier niveau

Etat de conservation du matériau ou produit			Risque de dégradation	Type de recommandation
Protection physique	Etat de dégradation	Etendue de la dégradation	Risque de dégradation lié à l'environnement du matériau	
Protection physique				EP
Protection physique non étanche ou absence de protection physique	Matériau non dégradé		Risque de dégradation faible ou à terme	EP
			Risque de dégradation rapide	AC1
	Matériau dégradé	Ponctuelle	Risque faible d'extension de la dégradation	EP
			Risque d'extension à terme de la dégradation	AC1
			Risque d'extension rapide de la dégradation	AC2
		Généralisée		AC2

Date de l'évaluation	26 mai 2026
Pièce	Extérieur - Extérieur appentis
Localisation	Plaques en fibre ciment
Matériaux	Plaques
Commentaire	en fibre ciment
Destination déclarée du local	
Conclusion	Évaluation périodique

Etat de conservation du matériau ou produit			Risque de dégradation	Type de recommandation
Protection physique	Etat de dégradation	Etendue de la dégradation	Risque de dégradation lié à l'environnement du matériau	
Protection physique				EP
Protection physique non étanche ou absence de protection physique	Matériau non dégradé		Risque de dégradation faible ou à terme	EP
			Risque de dégradation rapide	AC1
	Matériau dégradé	Ponctuelle	Risque faible d'extension de la dégradation	EP
			Risque d'extension à terme de la dégradation	AC1
			Risque d'extension rapide de la dégradation	AC2
		Généralisée		AC2



Date de l'évaluation	26 mai 2026
Pièce	Extérieur - Extérieur
Localisation	22 conduits rectangle (sortie vide sanitaire) autour du bâtiment
Matériaux	Conduits
Commentaire	en fibre ciment
Destination déclarée du local	
Conclusion	Évaluation périodique

Etat de conservation du matériau ou produit			Risque de dégradation	Type de recommandation
Protection physique	Etat de dégradation	Etendue de la dégradation	Risque de dégradation lié à l'environnement du matériau	
Protection physique				EP
Protection physique non étanche ou absence de protection physique	Matériau non dégradé		Risque de dégradation faible ou à terme	EP
			Risque de dégradation rapide	AC1
	Matériau dégradé	Ponctuelle	Risque faible d'extension de la dégradation	EP
			Risque d'extension à terme de la dégradation	AC1
			Risque d'extension rapide de la dégradation	AC2
		Généralisée		AC2

Date de l'évaluation	26 mai 2026
Pièce	Étage 2 - Local 214
Localisation	Sol
Matériaux	Dalles de sol
Destination déclarée du local	
Conclusion	Évaluation périodique

Etat de conservation du matériau ou produit			Risque de dégradation	Type de recommandation
Protection physique	Etat de dégradation	Etendue de la dégradation	Risque de dégradation lié à l'environnement du matériau	
Protection physique				EP
Protection physique non étanche ou absence de protection physique	Matériau non dégradé		Risque de dégradation faible ou à terme	EP
			Risque de dégradation rapide	AC1
	Matériau dégradé	Ponctuelle	Risque faible d'extension de la dégradation	EP
			Risque d'extension à terme de la dégradation	AC1
			Risque d'extension rapide de la dégradation	AC2
		Généralisée		AC2

Date de l'évaluation	26 mai 2026
Pièce	Étage 3 - Local 302
Localisation	Sol
Matériaux	Dalles de sol
Commentaire	sous cloison
Destination déclarée du local	
Conclusion	Évaluation périodique

Etat de conservation du matériau ou produit			Risque de dégradation	Type de recommandation
Protection physique	Etat de dégradation	Etendue de la dégradation	Risque de dégradation lié à l'environnement du matériau	
Protection physique				EP
Protection physique non étanche ou absence de protection physique	Matériau non dégradé		Risque de dégradation faible ou à terme	EP
			Risque de dégradation rapide	AC1
	Matériau dégradé	Ponctuelle	Risque faible d'extension de la dégradation	EP
			Risque d'extension à terme de la dégradation	AC1
			Risque d'extension rapide de la dégradation	AC2
		Généralisée		AC2

Date de l'évaluation	26 mai 2026
Pièce	Étage 3 - Local 304
Localisation	Sol
Matériaux	Dalles de sol
Commentaire	sous cloison
Destination déclarée du local	
Conclusion	Évaluation périodique

Etat de conservation du matériau ou produit			Risque de dégradation	Type de recommandation
Protection physique	Etat de dégradation	Etendue de la dégradation	Risque de dégradation lié à l'environnement du matériau	
Protection physique				EP
Protection physique non étanche ou absence de protection physique	Matériau non dégradé		Risque de dégradation faible ou à terme	EP
			Risque de dégradation rapide	AC1
	Matériau dégradé	Ponctuelle	Risque faible d'extension de la dégradation	EP
			Risque d'extension à terme de la dégradation	AC1
			Risque d'extension rapide de la dégradation	AC2
		Généralisée		AC2

Conclusions possibles :

Évaluation périodique

Lorsque le type de matériau ou produit concerné contenant de l'amiante, la nature et l'étendue des dégradations qu'il présente et l'évaluation du risque de dégradation ne conduisent pas à conclure à la nécessité d'une action de protection immédiate sur le matériau ou produit.

Cette évaluation périodique consiste à :

- contrôler périodiquement que l'état de dégradation des matériaux et produits concernés ne s'aggrave pas, et, le cas échéant, que leur protection demeure en bon état de conservation ;
- rechercher, le cas échéant, les causes de dégradation et prendre les mesures appropriées pour les supprimer.

Action corrective de premier niveau

Lorsque le type de matériau ou produit concerné contenant de l'amiante, la nature et l'étendue des dégradations et l'évaluation du risque de dégradation conduisent à conclure à la nécessité d'une action de remise en état limitée au remplacement, au recouvrement ou à la protection

des seuls éléments dégradés.

Rappel : l'obligation de faire intervenir une entreprise certifiée pour le retrait ou le confinement ou pour les autres opérations de maintenance.

Cette action corrective de premier niveau consiste à :

- a)** rechercher les causes de la dégradation et définir les mesures correctives appropriées pour les supprimer ;
- b)** procéder à la mise en œuvre de ces mesures correctives afin d'éviter toute nouvelle dégradation et, dans l'attente, prendre les mesures de protection appropriées afin de limiter le risque de dispersion des fibres d'amiante ;
- c)** veiller à ce que les modifications apportées ne soient pas de nature à aggraver l'état des autres matériaux ou produits contenant de l'amiante restant accessibles dans la même zone ;
- d)** contrôler périodiquement que les autres matériaux et produits restant accessibles, ainsi que, le cas échéant, leur protection, demeurent en bon état de conservation.

Action corrective de second niveau

Qui concerne l'ensemble d'une zone, de telle sorte que le matériau ou produit ne soit plus soumis à aucune agression ni dégradation.

Cette action corrective de second niveau consiste à :

- a)** prendre, tant que les mesures mentionnées au **c)** n'ont pas été mises en place, les mesures conservatoires appropriées pour limiter le risque de dégradation, et la dispersion des fibres d'amiante. Cela peut consister à adapter voire condamner l'usage des locaux concernés afin d'éviter toute exposition et toute dégradation du matériau ou produit contenant de l'amiante. Durant les mesures conservatoires, et afin de vérifier que celles-ci sont adaptées, une mesure d'empoussièrement est réalisée, conformément aux dispositions du code de la santé publique ;
- b)** procéder à une analyse de risque complémentaire, afin de définir les mesures de protection ou de retrait les plus adaptées, prenant en compte l'intégralité des matériaux et produits contenant de l'amiante dans la zone concernée ;
- c)** mettre en œuvre les mesures de protection ou de retrait définies par l'analyse de risque ;
- d)** contrôler périodiquement que les autres matériaux et produits restant accessibles, ainsi que leur protection, demeurent en bon état de conservation.

ANNEXE 4 Recommandations générales de sécurité

Les recommandations générales de sécurité (Arrêté du 21 décembre 2012)

L'identification des matériaux et produits contenant de l'amiante est un préalable à l'évaluation et à la prévention des risques liés à la présence d'amiante dans un bâtiment. Elle doit être complétée par la définition et la mise en œuvre de mesures de gestion adaptées et proportionnées pour limiter l'exposition des occupants présents temporairement ou de façon permanente dans le bâtiment et des personnes appelées à intervenir sur les matériaux ou produits contenant de l'amiante. Ces mesures sont inscrites dans le dossier technique amiante et dans sa fiche récapitulative que le propriétaire constitue et tient à jour en application des dispositions de l'article R. 1334-29- 5 du code de la santé publique. La mise à jour régulière et la communication du dossier technique amiante ont vocation à assurer l'information des occupants et des différents intervenants dans le bâtiment sur la présence des matériaux et produits contenant de l'amiante, afin de permettre la mise en œuvre des mesures visant à prévenir les expositions. Les recommandations générales de sécurité définies ci-après rappellent les règles de base destinées à prévenir les expositions. Le propriétaire (ou, à défaut, l'exploitant) de l'immeuble concerné adapte ces recommandations aux particularités de chaque bâtiment et de ses conditions d'occupation ainsi qu'aux situations particulières rencontrées. Ces recommandations générales de sécurité ne se substituent en aucun cas aux obligations réglementaires existantes en matière de prévention des risques pour la santé et la sécurité des travailleurs, inscrites dans le code du travail.

1. Informations générales

a) Dangerosité de l'amiante Les maladies liées à l'amiante sont provoquées par l'inhalation des fibres. Toutes les variétés d'amiante sont classées comme substances cancérogènes avérées pour l'homme. Elles sont à l'origine de cancers qui peuvent atteindre soit la plèvre qui entoure les poumons (mésothéliomes), soit les bronches et/ou les poumons (cancers broncho-pulmonaires). Ces lésions surviennent longtemps (souvent entre 20 à 40 ans) après le début de l'exposition à l'amiante. Le Centre international de recherche sur le cancer (CIRC) a également établi récemment un lien entre exposition à l'amiante et cancers du larynx et des ovaires. D'autres pathologies, non cancéreuses, peuvent également survenir en lien avec une exposition à l'amiante. Il s'agit exceptionnellement d'épanchements pleuraux (liquide dans la plèvre) qui peuvent être récidivants ou de plaques pleurales (qui épaississent la plèvre). Dans le cas d'empoussièrisme important, habituellement d'origine professionnelle, l'amiante peut provoquer une sclérose (asbestose) qui réduira la capacité respiratoire et peut dans les cas les plus graves produire une insuffisance respiratoire parfois mortelle. Le risque de cancer du poumon peut être majoré par l'exposition à d'autres agents cancérogènes, comme la fumée du tabac.

b) Présence d'amiante dans des matériaux et produits en bon état de conservation L'amiante a été intégré dans la composition de nombreux matériaux utilisés notamment pour la construction. En raison de son caractère cancérogène, ses usages ont été restreints progressivement à partir de 1977, pour aboutir à une interdiction totale en 1997. En fonction de leur caractéristique, les matériaux et produits contenant de l'amiante peuvent libérer des fibres d'amiante en cas d'usure ou lors d'interventions mettant en cause l'intégrité du matériau ou produit (par exemple perçage, ponçage, découpe, friction...). Ces situations peuvent alors conduire à des expositions importantes si des mesures de protection renforcées ne sont pas prises. Pour rappel, les matériaux et produits répertoriés aux listes A et B de l'annexe 13-9 du code de la santé publique font l'objet d'une évaluation de l'état de conservation dont les modalités sont définies par arrêté. Il convient de suivre les recommandations émises par les opérateurs de repérage dits « diagnostiqueurs » pour la gestion des matériaux ou produits repérés. De façon générale, il est important de veiller au maintien en bon état de conservation des matériaux et produits contenant de l'amiante et de remédier au plus tôt aux situations d'usure anormale ou de dégradation de ceux-ci.

2. Intervention de professionnels soumis aux dispositions du code du travail

Il est recommandé aux particuliers d'éviter dans la mesure du possible toute intervention directe sur des matériaux et produits contenant de l'amiante et de faire appel à des professionnels compétents dans de telles situations. Les entreprises réalisant des opérations sur matériaux et produits contenant de l'amiante sont soumises aux dispositions des articles R. 4412-94 à R. 4412-148 du code du travail. Les entreprises qui réalisent des travaux de retrait ou de confinement de matériaux et produits contenant de l'amiante doivent en particulier être certifiées dans les conditions prévues à l'article R. 4412-129. Cette certification est obligatoire à partir du 1er juillet 2013 pour les entreprises effectuant des travaux de retrait sur l'enveloppe extérieure des immeubles bâtis et à partir du 1er juillet 2014 pour les entreprises de génie civil. Des documents d'information et des conseils pratiques de prévention adaptés sont disponibles sur le site Travailler-mieux (<http://www.travailler-mieux.gouv.fr>) et sur le site de l'Institut national de recherche et de sécurité pour la prévention des accidents du travail et des maladies professionnelles (<http://www.inrs.fr>).

3. Recommandations générales de sécurité

Il convient d'éviter au maximum l'émission de poussières notamment lors d'interventions ponctuelles non répétées, par exemple :

- perçage d'un mur pour accrocher un tableau ;
- remplacement de joints sur des matériaux contenant de l'amiante ;
- travaux réalisés à proximité d'un matériau contenant de l'amiante en bon état, par exemple des interventions légères dans des boîtiers électriques, sur des gaines ou des circuits situés sous un flocage sans action directe sur celui-ci, de remplacement d'une vanne sur une canalisation calorifugée à l'amiante. L'émission de poussières peut être limitée par humidification locale des matériaux contenant de l'amiante en prenant les mesures nécessaires pour éviter tout risque électrique et/ou en utilisant de préférence des outils manuels ou des outils à vitesse lente. Le port d'équipements adaptés de protection respiratoire est recommandé. Le port d'une combinaison jetable permet d'éviter la propagation de fibres d'amiante en dehors de la zone de travail. Les combinaisons doivent être jetées après chaque utilisation. Des informations sur le choix des équipements de protection sont disponibles sur le site internet amiante de l'INRS à l'adresse suivante : www.amiante.inrs.fr. De plus, il convient de disposer d'un sac à déchets à proximité immédiate de la zone de travail et d'une éponge ou d'un chiffon humide de nettoyage.

4. Gestion des déchets contenant de l'amiante

Les déchets de toute nature contenant de l'amiante sont des déchets dangereux. A ce titre, un certain nombre de dispositions réglementaires,

dont les principales sont rappelées ci-après, encadrent leur élimination. Lors de travaux conduisant à un désamiantage de tout ou partie de l'immeuble, la personne pour laquelle les travaux sont réalisés, c'est-à-dire les maîtres d'ouvrage, en règle générale les propriétaires, ont la responsabilité de la bonne gestion des déchets produits, conformément aux dispositions de l'article L. 541-2 du code de l'environnement. Ce sont les producteurs des déchets au sens du code de l'environnement. Les déchets liés au fonctionnement d'un chantier (équipements de protection, matériel, filtres, bâches, etc.) sont de la responsabilité de l'entreprise qui réalise les travaux.

a. Conditionnement des déchets Les déchets de toute nature susceptibles de libérer des fibres d'amiante sont conditionnés et traités de manière à ne pas provoquer d'émission de poussières. Ils sont ramassés au fur et à mesure de leur production et conditionnés dans des emballages appropriés et fermés, avec apposition de l'étiquetage prévu par le décret no 88-466 du 28 avril 1988 relatif aux produits contenant de l'amiante et par le code de l'environnement notamment ses articles R. 551-1 à R. 551-13 relatifs aux dispositions générales relatives à tous les ouvrages d'infrastructures en matière de stationnement, chargement ou déchargement de matières dangereuses. Les professionnels soumis aux dispositions du code du travail doivent procéder à l'évacuation des déchets, hors du chantier, aussitôt que possible, dès que le volume le justifie après décontamination de leurs emballages.

b. Apport en déchèterie Environ 10 % des déchèteries acceptent les déchets d'amiante lié à des matériaux inertes ayant conservé leur intégrité provenant de ménages, voire d'artisans. Tout autre déchet contenant de l'amiante est interdit en déchèterie. A partir du 1er janvier 2013, les exploitants de déchèterie ont l'obligation de fournir aux usagers les emballages et l'étiquetage appropriés aux déchets d'amiante.

c. Filières d'élimination des déchets Les matériaux contenant de l'amiante ainsi que les équipements de protection (combinaison, masque, gants...) et les déchets issus du nettoyage (chiffon...) sont des déchets dangereux. En fonction de leur nature, plusieurs filières d'élimination peuvent être envisagées. Les déchets contenant de l'amiante lié à des matériaux inertes ayant conservé leur intégrité peuvent être éliminés dans des installations de stockage de déchets non dangereux si ces installations disposent d'un casier de stockage dédié à ce type de déchets. Tout autre déchet amianté doit être éliminé dans une installation de stockage pour déchets dangereux ou être vitrifiés. En particulier, les déchets liés au fonctionnement du chantier, lorsqu'ils sont susceptibles d'être contaminés par de l'amiante, doivent être éliminés dans une installation de stockage pour déchets dangereux ou être vitrifiés.

d. Information sur les déchèteries et les installations d'élimination des déchets d'amiante Les informations relatives aux déchèteries acceptant des déchets d'amiante lié et aux installations d'élimination des déchets d'amiante peuvent être obtenues auprès :

- de la préfecture ou de la direction régionale de l'environnement, de l'aménagement et du logement (direction régionale et interdépartementale de l'environnement et de l'énergie en Ile-de-France) ou de la direction de l'environnement, de l'aménagement et du logement ;
- du conseil général (ou conseil régional en Ile-de-France) au regard de ses compétences de planification sur les déchets dangereux ;
- de la mairie ;
- ou sur la base de données « déchets » gérée par l'Agence de l'environnement et de la maîtrise de l'énergie, directement accessible sur internet à l'adresse suivante : www.sinoe.org.

e. Traçabilité Le producteur des déchets remplit un bordereau de suivi des déchets d'amiante (BSDA, CERFA no 11861). Le formulaire CERFA est téléchargeable sur le site du ministère chargé de l'environnement. Le propriétaire recevra l'original du bordereau rempli par les autres intervenants (entreprise de travaux, transporteur, exploitant de l'installation de stockage ou du site de vitrification). Dans tous les cas, le producteur des déchets devra avoir préalablement obtenu un certificat d'acceptation préalable lui garantissant l'effectivité d'une filière d'élimination des déchets. Par exception, le bordereau de suivi des déchets d'amiante n'est pas imposé aux particuliers voire aux artisans qui se rendent dans une déchèterie pour y déposer des déchets d'amiante lié à des matériaux inertes ayant conservé leur intégrité. Ils ne doivent pas remplir un bordereau de suivi de déchets d'amiante, ce dernier étant élaboré par la déchèterie.

ANNEXE 5 Certificat de qualification



Certificat de compétences Diagnosticueur Immobilier



Certificat diagnosticueur immobilier numérique

N° CPDI6688 Version 008

Je soussigné, Pierre-François TRILLAT, Responsable activités certifications d'I.Cert, atteste que :

Monsieur VENGEON Nicolas

Est certifié(e) selon le référentiel I.Cert en vigueur (CPE DI DR 06), dispositif de certification de personnes réalisant des diagnostics immobiliers pour les missions suivantes :

Amiante avec mention	Amiante Avec Mention (1) Date d'effet : 01/03/2023 - Date d'expiration : 28/02/2030
Amiante sans mention	Amiante Sans Mention (1) Date d'effet : 01/03/2023 - Date d'expiration : 28/02/2030
DPE tous types de bâtiments	Diagnostic de performance énergétique avec mention : DPE tout type de bâtiment (2) Date d'effet : 03/03/2023 - Date d'expiration : 02/03/2030
DPE individuel	Diagnostic de performance énergétique sans mention : DPE individuel (2) Date d'effet : 03/03/2023 - Date d'expiration : 02/03/2030
Electricité	Etat de l'installation intérieure électrique (1) Date d'effet : 23/11/2023 - Date d'expiration : 22/11/2030
Gaz	Etat de l'installation intérieure gaz (1) Date d'effet : 19/10/2023 - Date d'expiration : 18/10/2030
Plomb	Plomb : Constat du risque d'exposition au plomb (1) Date d'effet : 19/01/2023 - Date d'expiration : 18/01/2030

En foi de quoi ce certificat est délivré, pour valoir et servir ce que de droit.

Ce certificat n'implique qu'une présomption de certification. Sa validité peut être vérifiée en scannant le QR code ou à l'adresse suivante : <https://diagnostiqueurs.din.developpement-durable.gouv.fr/>

Valide à partir du 31/03/2026.

Pierre-François TRILLAT
Responsable activités certifications d'I.Cert

(1) Arrêté du 1er juillet 2024 définissant les critères de certification des diagnostiqueurs intervenant dans les domaines du diagnostic amiante, électricité, gaz, plomb et termites, de leurs organismes de formation et les exigences applicables aux organismes de certification
(2) Arrêté du 20 juillet 2023 modifié définissant les critères de certification des diagnostiqueurs intervenant dans le domaine du diagnostic de performance énergétique, de leurs organismes de formation et les exigences applicables aux organismes de certification et modifiant l'arrêté du 24 décembre 2021 définissant les critères de certification des opérateurs de diagnostic technique et des organismes de formation et d'accréditation des organismes de certification



Certification de personnes
Diagnosticueur
Portée disponible sur www.icert.fr

I.Cert – Immeuble Pentagone 2 – 6 rue d'Ouessant
35760 Saint-Grégoire



CPE DI FR 11 rev23

ANNEXE 6 Attestations d'assurance et sur l'honneur



Notre référence à rappeler
dans toute correspondance :

N° de sociétaire : H98143W
N° de contrat : 7352000/2 148140
N° de SIREN : 433 250 834

DEKRA INDUSTRIAL SAS
PA LIMOGES Sud orange
19 rue Stuart Mill
CS 70308
87008 – LIMOGES CEDEX

Pour tout renseignement, contacter :

SMABTP Grands Comptes Entreprises
8, rue Louis Armand - CS 71201
75738 Paris Cedex 15
Tél : 01.40.59.70.00

ATTESTATION D'ASSURANCE**Contrat d'assurance GLOBAL INGENIERIE**

Période de validité : du 01/01/2026 au 31/12/2026

SMA SA ci-après désigné l'assureur atteste que l'assuré désigné ci-dessus est titulaire d'un contrat d'assurance professionnelle GLOBAL INGENIERIE, numéro **H98143W 7352000/2 148140**.

1 – PERIMETRE DES MISSIONS PROFESSIONNELLES GARANTIES**Missions bénéficiant des garanties d'assurance de responsabilité civile**

Les missions suivantes sont garanties par le présent contrat :

- Diagnostic de présence d'amiante dans les bâtiments.
- Assistance technique amiante.
- Mesures d'empoussièrement amiante.
- Coordination SPS lors de chantiers de désamiantage.
- Conseil et accompagnement amiante.
- Prélèvements et analyses de tout type de matériaux, air, sol, boues, rapports d'analyse, surveillance de l'air sur le lieu de travail, logiciels de suivi des analyses et des données de chantier.
- Mission de repérage de l'amiante avant certaines opérations dans les matériels roulants ferroviaires ;
- Mission de repérage de l'amiante avant certaines opérations dans les aéronefs retirés du service avant leur démantèlement ;

SMABTP, Société mutuelle d'assurance du
bâtiment et des travaux publics
Société d'assurance mutuelle à cotisations variables
RCS PARIS 775 684 764

SMAvie BTP, Société mutuelle d'assurance
sur la vie du bâtiment et des travaux publics
Société d'assurance mutuelle à cotisations fixes
RCS PARIS 775 684 772

SMA SA, Société anonyme à
directoire et conseil de surveillance
au capital de 19 804 800 euros
RCS PARIS 332 789 296

Entreprises régies par le Code des assurances. Sièges : 8 rue Louis Armand • CS 71201 • 75738 PARIS Cedex 15 • Tél. : + 33 (0)1 40 59 70 00 • smabtp.fr





- - Mission de repérage de l'amiante avant certaines opérations réalisées dans les installations, structures ou équipements concourant à la réalisation ou la mise en oeuvre d'une activité ;
- - Mission de repérage de l'amiante avant certaines opérations réalisées dans les immeubles autres que bâtis tels que les ouvrages de génie civil, infrastructures de transport ou réseaux divers.

2- GARANTIE D'ASSURANCE DE RESPONSABILITE CIVILE EXPLOITATION

La garantie objet du présent paragraphe s'applique :

- aux conséquences pécuniaires de la responsabilité incombant à l'assuré à l'occasion de l'exploitation de sa société pour l'exercice de son activité ;
- aux réclamations formulées pendant la période de validité de la présente attestation.
- aux dommages survenant dans le Monde entier hors USA et CANADA.

Nature de la garantie	Montants de garantie
Tous Dommages confondus : 15 000 000 € par sinistre dont	
Dommages corporels	15 000 000 € par sinistre
Dommages matériels et immatériels	15 000 000 € par sinistre
- dont dommages immatériels non consécutifs	6 000 000 € par sinistre

SMABTP, Société mutuelle d'assurance du bâtiment et des travaux publics
Société d'assurance mutuelle à cotisations variables
RCS PARIS 775 684 764

SMAvie BTP, Société mutuelle d'assurance sur la vie du bâtiment et des travaux publics
Société d'assurance mutuelle à cotisations fixes
RCS PARIS 775 684 772

SMA SA, Société anonyme à directoire et conseil de surveillance au capital de 19 804 800 euros
RCS PARIS 332 789 296

Entreprises régies par le Code des assurances. Sièges : 8 rue Louis Armand • CS 71201 • 75738 PARIS Cedex 15 • Tél. : + 33 (0)1 40 59 70 00 • smabtp.fr





3 - GARANTIE D'ASSURANCE DE RESPONSABILITE CIVILE PROFESSIONNELLE

Cette garantie a vocation à couvrir les dommages causés aux tiers relevant de la responsabilité civile professionnelle de l'assuré en dehors des dispositions relevant des articles 1792 et suivants du code civil relatifs à la garantie décennale.

La garantie objet du présent paragraphe s'applique :

- aux missions professionnelles listées aux paragraphes 1 ci-avant ;
- aux réclamations formulées pendant la période de validité de la présente attestation.
- aux dommages survenant dans le Monde entier hors USA et CANADA.

Nature de la garantie	Montant de garantie
Tous Dommages confondus : 15 000 000 € par sinistre et par an dont	
Dommages corporels	15 000 000 € par sinistre et par an
Dommages matériels et immatériels	15 000 000 € par sinistre et par an
- dont dommages immatériels non consécutifs	6 000 000 € par sinistre et par an
- dont dommages aux biens confiés	5 000 000 € par sinistre et par an
Garantie amiante <i>(Garantie des seuls dommages immatériels non consécutifs à un sinistre directement ou indirectement dû ou lié à l'amiante ou à un autre matériau contenant de l'amiante)</i>	4 000 000 € par sinistre et par an
Limite pour tous dommages confondus d'atteinte à l'environnement y compris ceux dus ou liés à l'amiante	1 000 000 € par sinistre et par an
Responsabilité environnementale <i>(pour les dommages survenus pendant la période de validité de la présente attestation et constatés pendant cette même période)</i>	150 000 € par sinistre et par an

La présente attestation ne peut engager l'assureur au-delà des clauses et conditions du contrat précité auquel elle se réfère.

Fait à Paris,
Le 17/12/2025.

Le Président du Directoire

SMABTP, Société mutuelle d'assurance du bâtiment et des travaux publics
Société d'assurance mutuelle à cotisations variables
RCS PARIS 775 684 764

SMAvie BTP, Société mutuelle d'assurance sur la vie du bâtiment et des travaux publics
Société d'assurance mutuelle à cotisations fixes
RCS PARIS 775 684 772

SMA SA, Société anonyme à directoire et conseil de surveillance au capital de 19 804 800 euros
RCS PARIS 332 789 296

Entreprises régies par le Code des assurances. Sièges : 8 rue Louis Armand • CS 71201 • 75738 PARIS Cedex 15 • Tél. : + 33 (0)1 40 59 70 00 • smabtp.fr





Notre référence à rappeler
dans toute correspondance :

N° de sociétaire : H98143W
N° de contrat : 7352000/2 148140
N° de SIREN : 433 250 834

DEKRA INDUSTRIAL SAS
PA LIMOGES Sud orange
19 rue Stuart Mill
CS 70308
87008 – LIMOGES CEDEX

Pour tout renseignement, contacter :

SMABTP Grands Comptes Entreprises
8, rue Louis Armand - CS 71201
75738 Paris Cedex 15
Tél : 01.40.59.70.00

ATTESTATION D'ASSURANCE

Contrat d'assurance GLOBAL INGENIERIE

Période de validité : du 01/01/2026 au 31/12/2026

SMA SA ci-après désigné l'assureur atteste que l'assuré désigné ci-dessus est titulaire d'un contrat d'assurance professionnelle GLOBAL INGENIERIE, numéro **H98143W 7352000/2 148140**.

1 – PERIMETRE DES MISSIONS PROFESSIONNELLES GARANTIES

Missions bénéficiant des garanties d'assurance de responsabilité civile

Les missions suivantes sont garanties par le présent contrat :

- Contrôleur technique.

Agréé par décision du 26 juillet 1982 au titre des dispositions du décret 78.1146 pour l'intégralité du domaine objet de l'obligation d'assurance instituée par la Loi n° 78.12 du 4 janvier 1978 et à tous les textes suivants qui sont venus le préciser ou le modifier. Conformément à la norme NF P03-100 du 20 septembre 1995 et aux dispositions législatives et réglementaires qui figurent aux articles L 111-23 à L 11-26 et R 111-29 à R 111-42 du Code de la Construction et de l'Habitation.
- Activités de maîtrise d'œuvre et bureau d'étude technique pour la réalisation d'ouvrages et d'installations d'assainissements destinés à desservir des bâtiments dans le domaine de l'industrie et des collectivités.
- Activités de maîtrise d'œuvre en installations thermiques et climatiques.

SMABTP, Société mutuelle d'assurance du
bâtiment et des travaux publics
Société d'assurance mutuelle à cotisations variables
RCS PARIS 775 684 764

SMAvie BTP, Société mutuelle d'assurance
sur la vie du bâtiment et des travaux publics
Société d'assurance mutuelle à cotisations fixes
RCS PARIS 775 684 772

SMA SA, Société anonyme à
directoire et conseil de surveillance
au capital de 19 804 800 euros
RCS PARIS 332 789 296

Entreprises régies par le Code des assurances. Sièges : 8 rue Louis Armand • CS 71201 • 75738 PARIS Cedex 15 • Tél. : + 33 (0)1 40 59 70 00 • smabtp.fr





- Activités de coordinateur et maîtrise d'œuvre SSI.
- Contrôle dans tous les domaines de la construction, de la prévention, de la sécurité, de la fiabilité, de la coordination, de l'assistance, de la maintenance, comportant toutes opérations, missions et prestations de conseils, audits, études, expertises, analyses, diagnostics, enquêtes, constats, contrôles, vérifications, formation, information, y compris les diagnostics et contrôles de présence de plomb, radon et insectes, et ce sur tous biens meubles et immeubles, y compris les ouvrages de génie civil, les équipements, les installations, les remontées mécaniques, les systèmes de sécurité incendie, les navires notamment pour la délivrance de certificats sanitaires, et y compris leurs implications sur l'environnement.
- Conseils et accompagnement amiante et plomb, Stratégie de Prélèvements, Prélèvements et Analyses de tout type de matériaux, air, sols, boues, Rapports d'analyses Surveillance de l'air sur le lieu du travail, logiciels de suivi des analyses et des données de chantier.
- Formation, information, animation, assistance à destination du personnel des entreprises dans les domaines suivants : système sécurité incendie, hygiène et sécurité dans le travail, plans de prévention, audit de conformité du patrimoine bâti, coordination sécurité-santé, mines et carrières.
- Coordinateur « sécurité protection de la santé », coordination SSI, examinateur « qualitel », chargé de sécurité pyrotechnique, mesures de perméabilité à l'air de l'enveloppe des bâtiments et des réseaux aérauliques.
- Assistance, conseils, audits, études, dans les domaines suivants : sûreté de fonctionnement d'équipements et installations, ingénierie qualité, optimisation de la performance en production et maintenance.
- Études, formations, informations et assistances techniques, administratives et financières aux maîtres d'ouvrages dans les domaines liés à l'environnement (eau, air, sol, déchets), en ce comprises les missions HSE (Hygiène Sécurité Environnement) dans le cadre de la gestion des sites et sols pollués relevant d'une certification du Laboratoire National de métrologie et d'Essais (LNE).
- Missions d'assistance à maîtrise d'ouvrage, de maîtrise d'ouvrage déléguée, et missions Amose selon les articles 5 et 6 de l'Ordonnance 2018-937 du 30 octobre 2018.
- Développement et vente, avec installation, formation et maintenance, de logiciels et progiciels pour la gestion technique et administrative des parcs immobiliers et mobiliers des secteurs publics et privés.
- Soutien au développement de l'activité de contrôle des appareils de radiographie des cabinets dentaires.

SMABTP, Société mutuelle d'assurance du bâtiment et des travaux publics
Société d'assurance mutuelle à cotisations variables
RCS PARIS 775 684 764

Entreprises régies par le Code des assurances. Sièges : 8 rue Louis Armand • CS 71201 • 75738 PARIS Cedex 15 • Tél. : + 33 (0)1 40 59 70 00 • smabtp.fr

SMAvie BTP, Société mutuelle d'assurance sur la vie du bâtiment et des travaux publics
Société d'assurance mutuelle à cotisations fixes
RCS PARIS 775 684 772

SMA SA, Société anonyme à directoire et conseil de surveillance au capital de 19 804 800 euros
RCS PARIS 332 789 296





2- GARANTIE D'ASSURANCE DE RESPONSABILITE CIVILE EXPLOITATION

La garantie objet du présent paragraphe s'applique :

- aux conséquences pécuniaires de la responsabilité incombant à l'assuré à l'occasion de l'exploitation de sa société pour l'exercice de son activité ;
- aux réclamations formulées pendant la période de validité de la présente attestation.
- aux dommages survenant dans le Monde entier hors USA et CANADA.

Nature de la garantie	Montants de garantie
Tous Dommages confondus : 15 000 000 € par sinistre dont	
Dommages corporels	15 000 000€ par sinistre
Dommages matériels et immatériels	15 000 000€ par sinistre
- dont dommages immatériels non consécutifs	6 000 000€ par sinistre

SMABTP, Société mutuelle d'assurance du bâtiment et des travaux publics
Société d'assurance mutuelle à cotisations variables
RCS PARIS 775 684 764

SMAvie BTP, Société mutuelle d'assurance sur la vie du bâtiment et des travaux publics
Société d'assurance mutuelle à cotisations fixes
RCS PARIS 775 684 772

SMA SA, Société anonyme à directoire et conseil de surveillance au capital de 19 804 800 euros
RCS PARIS 332 789 296

Entreprises régies par le Code des assurances. Sièges : 8 rue Louis Armand • CS 71201 • 75738 PARIS Cedex 15 • Tél. : + 33 (0)1 40 59 70 00 • smabtp.fr





3 - GARANTIE D'ASSURANCE DE RESPONSABILITE CIVILE PROFESSIONNELLE

Cette garantie a vocation à couvrir les dommages causés aux tiers relevant de la responsabilité civile professionnelle de l'assuré en dehors des dispositions relevant des articles 1792 et suivants du code civil relatifs à la garantie décennale.

La garantie objet du présent paragraphe s'applique :

- aux missions professionnelles listées aux paragraphes 1 ci-avant ;
- aux réclamations formulées pendant la période de validité de la présente attestation.
- aux dommages survenant dans le Monde entier hors USA et CANADA.

Nature de la garantie	Montant de garantie
Tous Dommages confondus : 15 000 000 € par sinistre et par an dont	
Dommages corporels	15 000 000 € par sinistre et par an
Dommages matériels et immatériels	15 000 000 € par sinistre et par an
- dont dommages immatériels non consécutifs	6 000 000 € par sinistre et par an
- dont dommages aux biens confiés	5 000 000 € par sinistre et par an
Limite pour tous dommages confondus d'atteinte à l'environnement y compris ceux dus ou liés à l'amiante	1 000 000 € par sinistre et par an
Responsabilité environnementale (pour les dommages survenus pendant la période de validité de la présente attestation et constatés pendant cette même période)	150 000 € par sinistre et par an

La présente attestation ne peut engager l'assureur au-delà des clauses et conditions du contrat précité auquel elle se réfère.

Fait à Paris,
Le 17/12/2025.

Le Président du Directoire



SMABTP, Société mutuelle d'assurance du bâtiment et des travaux publics
Société d'assurance mutuelle à cotisations variables
RCS PARIS 775 684 764

SMAvie BTP, Société mutuelle d'assurance sur la vie du bâtiment et des travaux publics
Société d'assurance mutuelle à cotisations fixes
RCS PARIS 775 684 772

SMA SA, Société anonyme à directoire et conseil de surveillance au capital de 19 804 800 euros
RCS PARIS 332 789 296

Entreprises régies par le Code des assurances. Sièges : 8 rue Louis Armand • CS 71201 • 75738 PARIS Cedex 15 • Tél. : + 33 (0)1 40 59 70 00 • smabtp.fr





ATTESTATION SUR L'HONNEUR

Je soussigné M. Georges BALZER agissant en qualité de Président de la Société DEKRA Industrial, Société par actions simplifiée au capital social de 25 060 000 € ayant son siège social à LIMOGES (87000) - Parc d'activité de Limoges Sud Orange, 19 Rue Stuart Mill immatriculée sous le numéro SIREN 433 250 834 RCS Limoges, déclare sur l'honneur que :

la société DEKRA Industrial susvisée pour l'établissement des rapports et constats définis aux 1° à 4°, 6° et 7° de l'article L 271-4 ainsi qu'à l'article L 126-26 du code de la construction et de l'habitation, est en situation régulière au regard de l'article L 271-6 du même code et qu'elle:

- dispose des moyens en matériel et en personne appropriés,
- emploie des salariés dont les compétences ont été certifiées par un organisme accrédité dans le domaine de la construction, conformément à l'article R 271-1 du code de la construction et de l'habitation,
- est souscripteur d'une assurance permettant de couvrir des conséquences d'un engagement de sa responsabilité en raison de ses interventions, selon les modalités de l'article R 271-2 du code de la construction et de l'habitation,
- n'a aucun lien de nature à compromettre l'indépendance et l'impartialité de l'auteur (ou des auteurs) des rapports qui seront rédigés que ce soit avec le propriétaire, son mandataire, ou toute autre entreprise pouvant réaliser des travaux sur les ouvrages, installations ou équipements.

Etabli au PLESSIS ROBINSON, le 05 janvier 2026

Pour servir et valoir ce que de droit

Pour DEKRA Industrial
Georges BALZER
Président

Georges BALZER

Planche de repérage usuel			1/5
RDC			
Référence	AMICONSE-E9212292-2601	Version	1
Origine	Dekra diagnostic / NICOLAS VENGEON		
Adresse	Quai Forey 03100 MONTLUCON		

Document consulté	
a	Dalles de sol Local 039 Sol
a	Dalles de sol Local 023 Sol
a	Dalles de sol Local 027 Sol
a	Dalles de sol Local 028 Sol
a	Dalles de sol Local 029 Sol
a	Dalles de sol Local 030 Sol
a	Dalles de sol Local 033 Sol
a	Dalles de sol Local 034 Sol
a	Dalles de sol Local 035 Sol
a	Dalles de sol Local 036 Sol
a	Dalles de sol Local 037 Sol
a	Dalles de sol Local 038 Sol
a	Dalles de sol Local 040 Sol
a	Dalles de sol Local 041 Sol
a	Dalles de sol Local 042 Sol
a	Dalles de sol Local 047 Sol
a	Dalles de sol Local 005 Sol
a	Dalles de sol Local 009 Sol
a	Dalles de sol Local 010 Sol
a	Dalles de sol Local 011 Sol
a	Dalles de sol Local 013 Sol
a	Dalles de sol Local 014 Sol
a	Dalles de sol Local 015 Sol
a	Dalles de sol Local 016 Sol
a	Dalles de sol Local 017 Sol
a	Dalles de sol Local 018 Sol
a	Dalles de sol Local 019 Sol
a	Dalles de sol Local 020 Sol
a	Dalles de sol Local 056 Sol
a	Dalles de sol Local 049 Sol
a	Dalles de sol Local 050 Sol
a	Dalles de sol Local 052 Sol
a	Dalles de sol Local 051 Sol
a	Dalles de sol Local 053 Sol
a	Dalles de sol Local 054 Sol
a	Dalles de sol Local 055 Sol
a	Dalles de sol Local 057 Sol
a	Dalles de sol Local 058 Sol
a	Dalles de sol Local 011 Sol



Planche de repérage usuel			2/5
Étage 1			
Référence	AMICONSE-E9212292-2601	Version	1
Origine	Dekra diagnostic / NICOLAS VENGEON		
Adresse	Quai Forey 03100 MONTLUCON		

Document consulté	
a	Dalles de sol Local 141 Sol
a	Dalles de sol Local 136 Sol
a	Dalles de sol Local 137 Sol
a	Dalles de sol Local 138 Sol
a	Dalles de sol Local 139 Sol
a	Dalles de sol Local 140 Sol
a	Dalles de sol Local 141 Sol
a	Dalles de sol Local 142 Sol
a	Dalles de sol Local 143 Sol
a	Dalles de sol Local 127 Sol
a	Dalles de sol Local 114 Sol
a	Dalles de sol Local 115 Sol
a	Dalles de sol Local 123 Sol
a	Dalles de sol Local 124 Sol
a	Dalles de sol Local 125 Sol
a	Dalles de sol Local 126 Sol
a	Dalles de sol Local 128 Sol
a	Dalles de sol Local 129 Sol
a	Dalles de sol Local 130 Sol
a	Dalles de sol Local 131 Sol
a	Dalles de sol Local 132 Sol
a	Dalles de sol Local 121 Sol
a	Dalles de sol Local 116 Sol
a	Dalles de sol Local 117 Sol
a	Dalles de sol Local 118 Sol
a	Dalles de sol Local 119 Sol
a	Dalles de sol Local 120 Sol
a	Dalles de sol Local 122 Sol

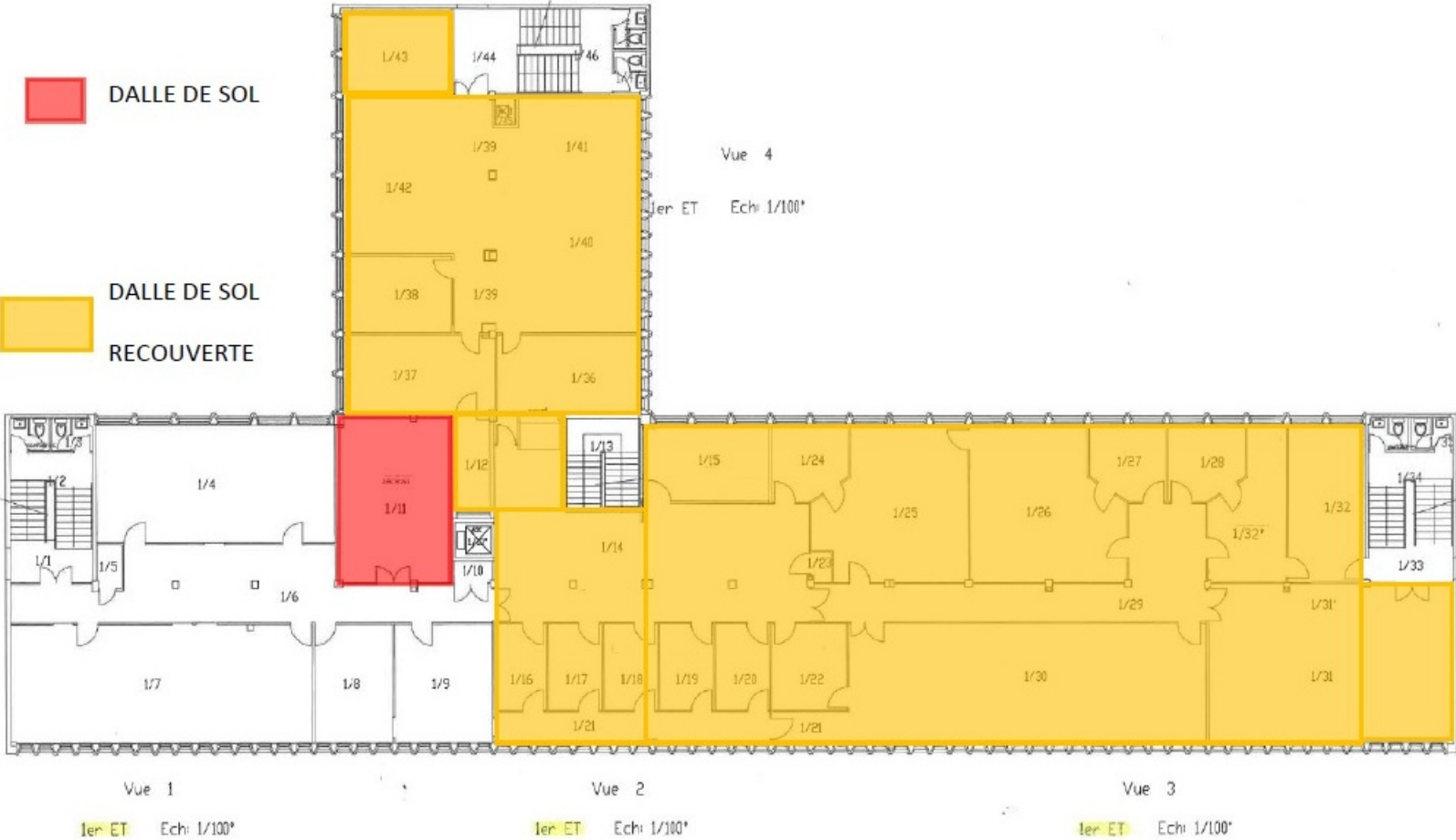


Planche de repérage usuel			3/5
Étage 2			
Référence	AMICONSE-E9212292-2601	Version 1	
Origine	Dekra diagnostic / NICOLAS VENGEON		
Adresse	Quai Forey 03100 MONTLUCON		

Document consulté	
a	Dalles de sol Local 232 Sol
a	Dalles de sol Local 221 Sol
a	Dalles de sol Local 222 Sol
a	Dalles de sol Local 223 Sol
a	Dalles de sol Local 224 Sol
a	Dalles de sol Local 225 Sol
a	Dalles de sol Local 236 Sol
a	Dalles de sol Local 227 Sol
a	Dalles de sol Local 228 Sol
a	Dalles de sol Local 229 Sol
a	Dalles de sol Local 230 Sol
a	Dalles de sol Local 231 Sol
a	Dalles de sol Local 215 Sol
a	Dalles de sol Local 208 Sol
a	Dalles de sol Local 237 Sol
a	Dalles de sol Local 238 Sol
a	Dalles de sol Local 240 Sol
a	Dalles de sol Local 241 Sol
a	Dalles de sol Local 242 Sol
a	Dalles de sol Local 214 Sol



Planche de repérage usuel		4/5
Étage 3		
Référence	AMICONSE-E9212292-2601	Version 1
Origine	Dekra diagnostic / NICOLAS VENGEON	
Adresse	Quai Forey 03100 MONTLUCON	

Document consulté	
a	Dalles de sol Local 307 Sol
a	Dalles de sol sous cloison Local 312 Sol
a	Dalles de sol sous cloison Local 303 Sol
a	Dalles de sol sous cloison Local 314 Sol
a	Conduits en fibre ciment Local 316 - chaufferie 4 conduits de ventilation en fibre ciment
a	Dalles de sol sous cloison Local 302 Sol
a	Dalles de sol sous cloison Local 304 Sol






-  Dalles de sol
-  Dalles de sol sous cloison
-  Conduits en fibres ciment

Planche de repérage usuel		5/5
Extérieur		
Référence	AMICONSE-E9212292-2601	Version 1
Origine	Dekra diagnostic / NICOLAS VENGEON	
Adresse	Quai Forey 03100 MONTLUCON	

Document consulté
<div><div>a</div><div>Plaques en fibre ciment Extérieur appentis Plaques en fibre ciment</div></div>
<div><div>a</div><div>Conduits en fibre ciment Extérieur 22 conduits rectangle (sortie vide sanitaire) autour du bâtiment</div></div>



Planche (croquis) de repérage technique effectué par le cabinet : SOCOTEC DIAGNOSTIC, auteur : Elisabeth PLANCHON
Dossier n° 1910337D0000002 du 13/11/2019
Adresse du bien : CENTRE DES FINANCES PUBLIQUES
Centre de MONTLUCON
Quai FOREY 03100 MONTLUCON