

De: Dict Assistance <noreply@fr.groupe-nat.com>

A: ad-ing-nantes-rennes-d@demat.sogelink.fr

Objet: [SDE35 - SPIE LOT SUD] - DT - Demande 2026051302880D28 réceptionné

---

[Attention : Ce message est généré automatiquement – Il n'est pas possible d'y répondre]

Madame, Monsieur

Le 13/05/2026 vous nous avez adressé une déclaration de DT (n°2026051302880D28) à SDE35 - SPIE LOT SUD.

Vous pouvez télécharger son réceptionné avec les plans et notices joints dans un fichier ZIP, en cliquant sur ce lien : [Téléchargement](#)

Ce lien est disponible pendant 30 jours.

Nous restons à votre disposition pour toute demande complémentaire concernant cette déclaration à: [dict.assistance@fr.groupe-nat.com](mailto:dict.assistance@fr.groupe-nat.com)

Cordialement,

---

**DICT ASSISTANCE**

Gestion globale des DT-DICT (PAD)

03 59 52 91 13

[dict.assistance@fr.groupe-nat.com](mailto:dict.assistance@fr.groupe-nat.com)

**DICT Assistance** est un service du Groupe N.A.T

# Récépissé de DT Récépissé de DICT

Au titre du chapitre IV du titre V du livre V (partie réglementaire) du Code de l'environnement  
et de la section 12 du chapitre IV du titre III du livre V de la 4<sup>ème</sup> partie (partie réglementaire) du Code du travail

(Annexe 2 de l'arrêté du 15 février 2012 modifié - NOR : DEVP1116359A)

## Destinataire

- ☒ Récépissé de DT  
☐ Récépissé de DICT  
☐ Récépissé de DT/DICT  
conjointe

Dénomination : AD INGE  
Complément / Service :  
Numéro / Voie : TSA 70011  
Lieu-dit / BP :  
Code Postal / Commune : 6,9,1,3,4 DARDILLY CEDEX  
Pays : FRANCE

N° consultation du téléservice : 2,0,2,6,0,5,1,3,0,2,8,8,0,D,2,8  
Référence de l'exploitant :  
N° d'affaire du déclarant : demolition partielle  
Personne à contacter (déclarant) : Céline QUEROU  
Date de réception de la déclaration : 13 / 05 / 2026  
Commune principale des travaux : LA NOE BLANCHE  
Adresse des travaux prévus : Rue des Marronniers

## Coordonnées de l'exploitant :

Raison sociale : SDE35 - SPIE LOT SUD  
Personne à contacter : dict.assistance@fr.groupe-nat.com  
Numéro / Voie :  
Lieu-dit / BP : TSA 62152  
Code Postal / Commune : 5,9,8,1,0 LESQUIN  
Tél. : 0,3,5,9,5,2,9,1,1,3 Fax : , , , , , , , , , ,

## Éléments généraux de réponse

- ☐ Les renseignements que vous avez fournis ne nous permettent pas de vous répondre. La déclaration est à renouveler. Précisez notamment :  
☐ Les réseaux/ouvrages que nous exploitons ne sont pas concernés au regard des informations fournies. Distance > à : \_\_\_\_\_ m  
☒ Il y a au moins un réseau/ouvrage concerné (voir liste jointe) de catégorie : EL (voir liste des catégories au verso)

## Modification ou extension de nos réseaux / ouvrages

Modification ou extension de réseau/ouvrage envisagée dans un délai inférieur à 3 mois :  
☐ Réalisation de modifications en cours sur notre réseau/ouvrage.  
Veuillez contacter notre représentant : Tél. : , , , , , , , , , ,  
NB : Si nous avons connaissance d'une modification du réseau/ouvrage dans le délai maximal de 3 mois à compter de la consultation du téléservice, nous vous en informerons.

## Emplacement de nos réseaux / ouvrages

☒ Plans joints : Références : Eclairage public Echelle<sup>(1)</sup> : 200 Date d'édition<sup>(1)</sup> :     /     /     Sensible : ☒ Prof. règl. mini<sup>(1)</sup> : \_\_\_\_\_ cm Matériau réseau<sup>(1)</sup> : \_\_\_\_\_  
NB : La classe de précision A, B ou C figure dans les plans.  
☐ Réunion sur chantier pour localisation du réseau/ouvrage : ☐ Date retenue d'un commun accord :     /     /     à     h      
ou ☐ Prise de RDV à l'initiative du déclarant (date du dernier contact non conclusif :     /     /    )  
☐ Votre projet doit tenir compte de la servitude protégeant notre ouvrage.  
☐ (cas d'un récépissé de DT) Vous devez prévoir des investigations complémentaires à notre charge (hors cas d'exemption prévus dans la réglementation) <sup>(2)</sup>  
☐ Des branchements non cartographiés sont présents. Ils sont soit pourvus d'affleurants visibles et rattachés à un réseau principal souterrain identifié dans les plans joints, soit munis de dispositifs automatiques supprimant tout risque en cas d'endommagement <sup>(2)</sup>  
(1) : facultatif si l'information est fournie sur le plan joint (2) : pour les tronçons et branchements non cartographiés en classe A, prévoir des clauses techniques et financières particulières dans le marché

## Recommandations de sécurité

Les recommandations techniques générales en fonction des réseaux et des techniques de travaux prévues sont consultables sur [www.reseaux-et-canalisation.gouv.fr](http://www.reseaux-et-canalisation.gouv.fr)  
Les recommandations techniques spécifiques suivantes sont à appliquer, en fonction des risques liés à l'utilisation des techniques de travaux employées :  
Vous référer au guide d'application de la réglementation, rubrique: Eclairage public.  
Rubriques du guide technique relatives à des ouvrages ou travaux spécifiques : Paragraphe 3.1 du fascicule 2  
Pour les exploitants de lignes électriques : si la distance d'approche a été précisée, la mise hors tension est : ☒ possible ☐ impossible  
Mesures de sécurité à mettre en œuvre : \_\_\_\_\_

Dispositifs importants pour la sécurité : Voir la liste des dispositifs en place dans le document joint

## Cas de dégradation d'un de nos ouvrages

En cas de dégradation d'un de nos ouvrages, contactez nos services au numéro de téléphone suivant : 0,6,8,8,2,3,3,8,3,2  
Pour toute anomalie susceptible de mettre en cause la sécurité au cours du déroulement du chantier, prévenir le service départemental d'incendie et de secours (par défaut le 18 ou le 112) : \_\_\_\_\_

## Responsable du dossier

Nom : Groupe-NAT  
Désignation du service : DICT Assistance  
Tél. : 0,3,5,9,5,2,9,1,1,3

## Signature de l'exploitant ou de son représentant

Nom du signataire : DICT Assistance pour SDE35  
Signature : Dict Assistance  
Date : 13 / 05 / 2026 Nombre de pièces jointes, y compris les plans : 1

## Catégories des réseaux / ouvrages

### Ouvrages considérés comme sensibles pour la sécurité (au sens du I de l'article R. 554-2 du code de l'environnement) :

- HC : Canalisations de transport et canalisations minières contenant des hydrocarbures liquides ou liquéfiés ;
- PC : Canalisations de transport et canalisations minières contenant des produits chimiques liquides ou gazeux ;
- GA : Canalisations de transport, de distribution et canalisations minières contenant des gaz combustibles ;
- CU : Canalisations de transport ou de distribution de vapeur d'eau, d'eau surchauffée, d'eau chaude, d'eau glacée, et de tout fluide caloporteur ou frigorigène, et tuyauteries rattachées en raison de leur connexité à des installations classées pour la protection de l'environnement ;
- EL : Lignes électriques et réseaux d'éclairage public autres qu'en très basse tension (> 50 V en courant alternatif ou 120 V en courant continu) et autres que les lignes électriques aériennes à basse tension et à conducteurs isolés ;
- TR : Installations destinées à la circulation de véhicules de transport public ferroviaire ou guidé ;
- DE : Canalisations de transport de déchets par dispositif pneumatique sous pression ou par aspiration ;
- DI : Ouvrages conçus ou aménagés en vue de prévenir les inondations et les submersions.

### Autres ouvrages\* (au sens du II de l'article R. 554-2 du code de l'environnement) :

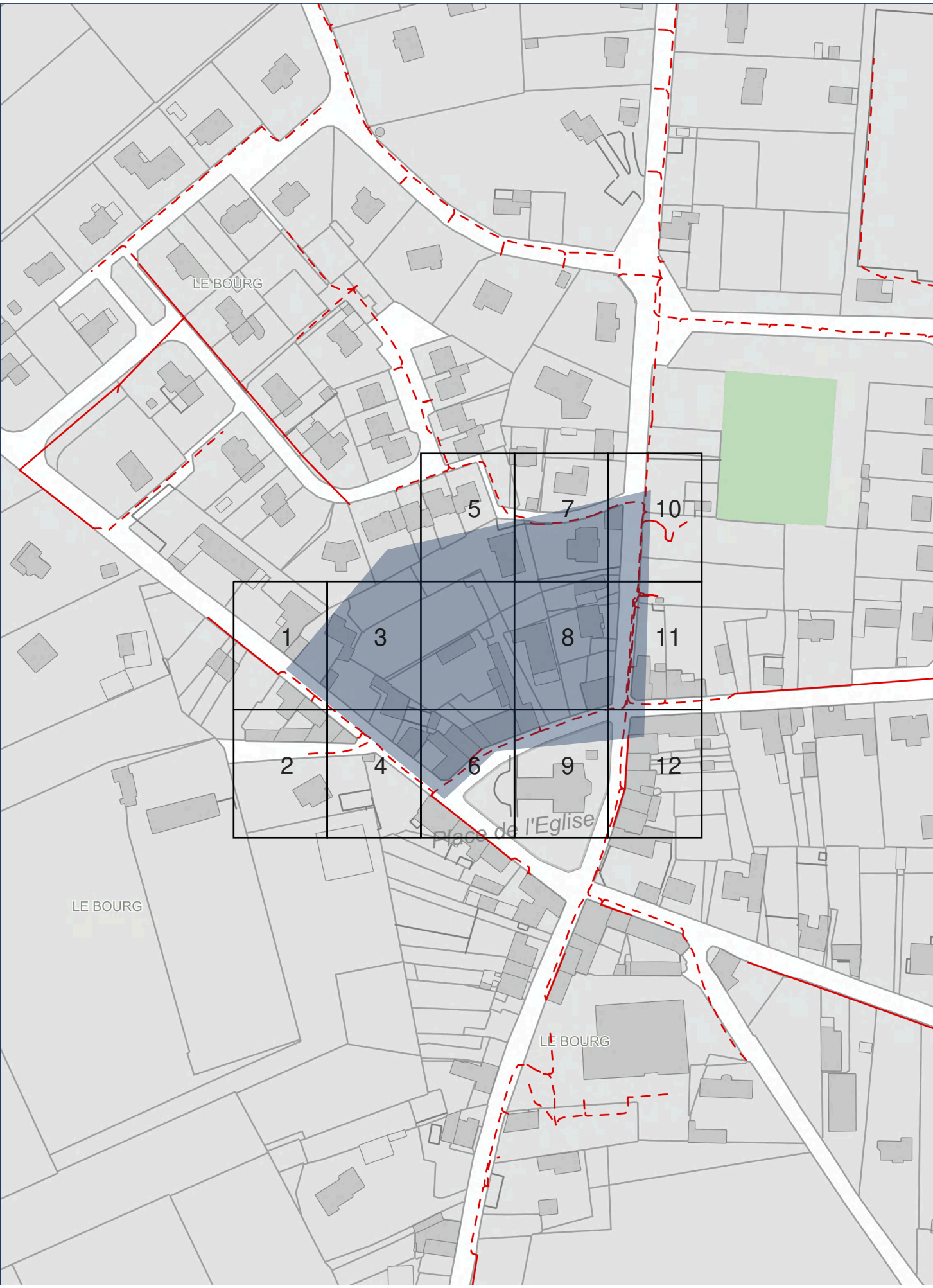
- TL : Installations souterraines de communications électroniques, lignes électriques et réseaux d'éclairage public autres que ceux définis à la ligne « EL » ci-dessus ;
- EA : Canalisations souterraines de prélèvement et de distribution d'eau destinée à la consommation humaine, à l'alimentation en eau industrielle ou à la protection contre l'incendie, en pression ou à écoulement libre, y compris les réservoirs d'eau enterrés qui leur sont associés ;
- EU : Canalisations souterraines d'assainissement, contenant des eaux usées domestiques ou industrielles ou des eaux pluviales.

*\*Parmi les « autres ouvrages », certains peuvent être spécifiés par leur exploitant comme « sensibles », soit lors de l'enregistrement de l'ouvrage sur le guichet unique, soit lors de la réponse à la DT. Les dispositions réglementaires relatives aux réseaux sensibles s'appliquent alors pleinement à ces ouvrages.*

## Dispositifs importants pour la sécurité

L'exploitant de réseau précise dans son récépissé une des trois options suivantes :

- Voir la liste des dispositifs en place dans le document joint
- Voir la localisation sur le plan joint
- Aucun dans l'emprise



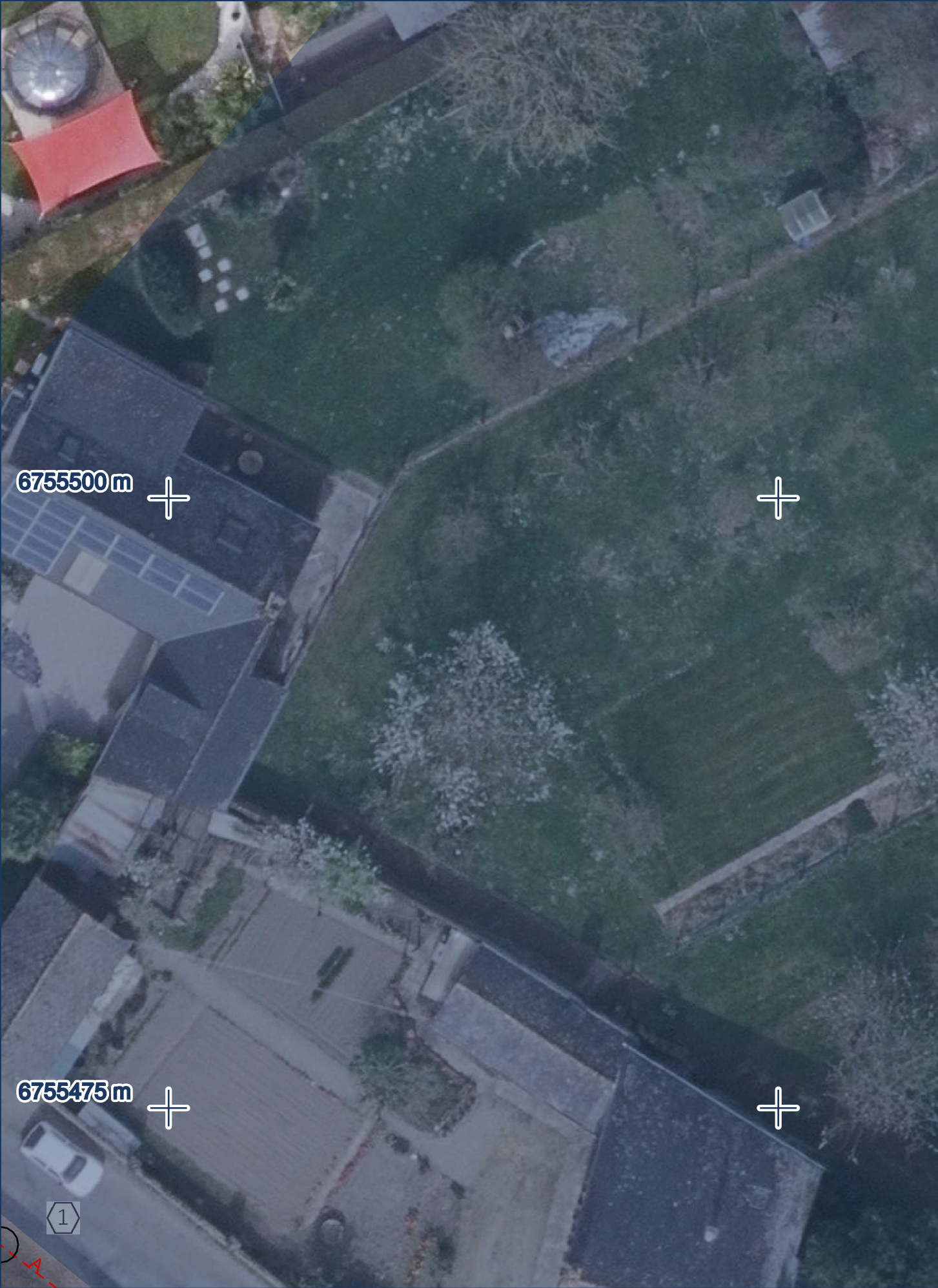












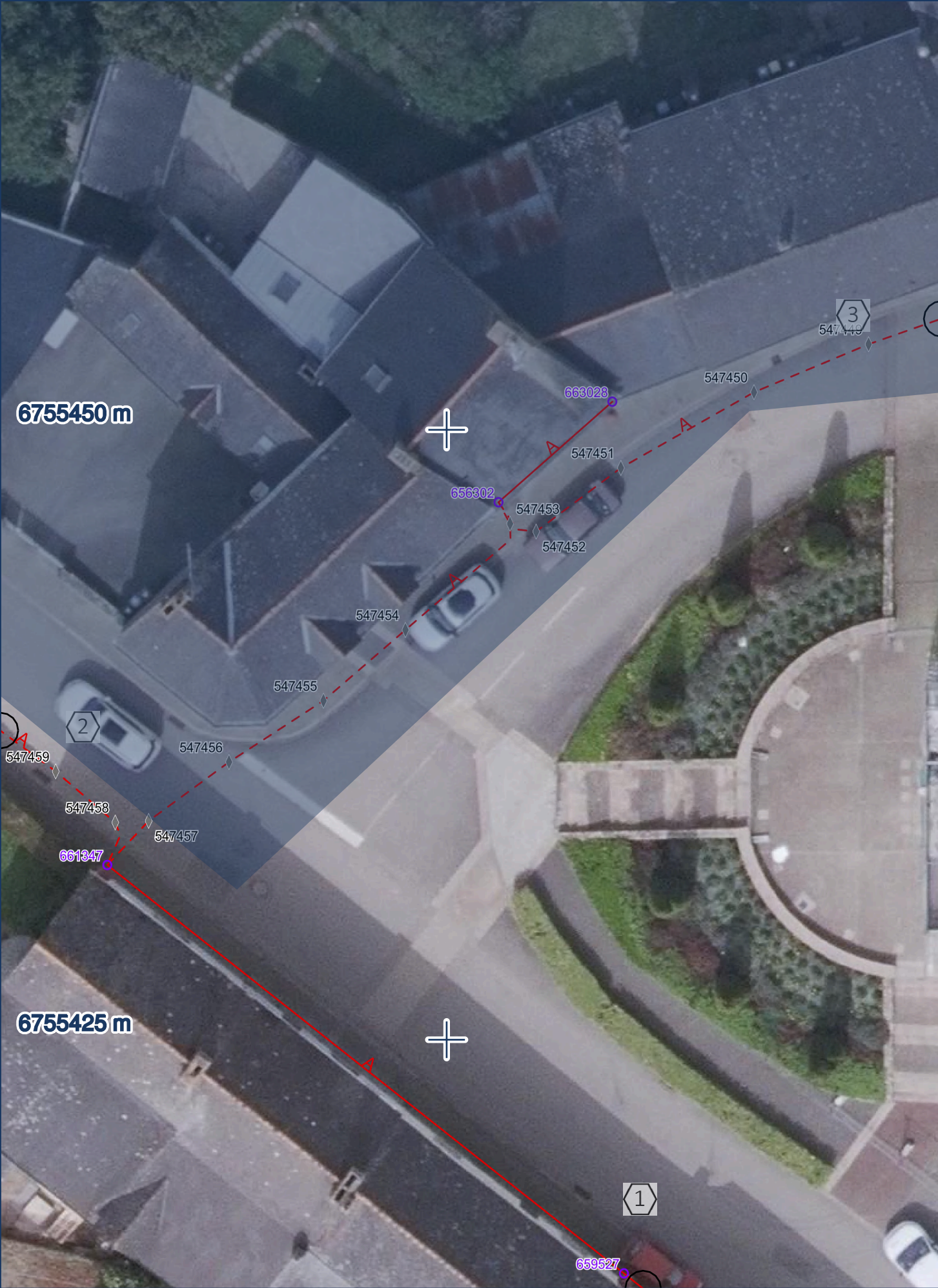




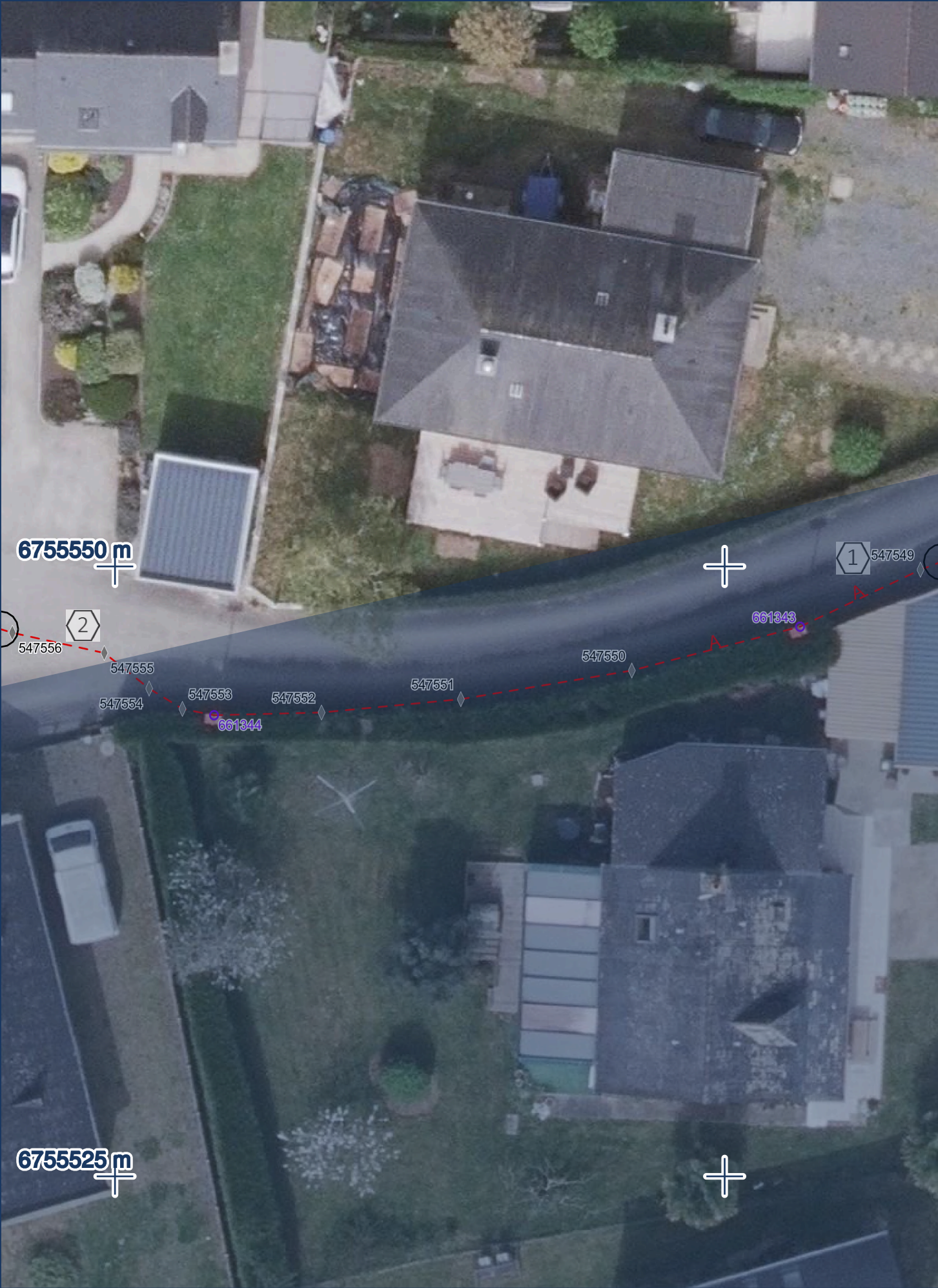




























<div><div><b>Folio N° 11/12</b></div></div>	<div></div>		CONSULTATION		CHANTIER		PLAN				<div></div>
	N°	2026051302880D28	Ville	LA NOE BLANCHE	Edition	13/05/2026	Points de repère				
	Exploitant	SDE35 - SPIE LOT SUD	Rue	Rue des Marronniers	Projection	Lambert-93	1	345347.5	6755471.2		
	Ouvrage	Eclairage_public			1:200		2	345321.55	6755520.4		
					N° en cas d'endommagement : 0688233832		3	345308.9	6755467.6		
<div>Réseaux en classe C sauf indication contraire.</div>											







# Tableau des points levés

## SDE35 - SPIE LOT SUD de SDE35 - SPIE LOT SUD

Les coordonnées sont en [EPSG:2154]-RGF93/Lambert-93

Référence	Type	X	Y	Z	Z sol	Profondeur
458429	Armoire	345329.302	6755514.143		-	-
547408	Point lumineux	345324.832	6755548.998		-	-
656302	Point lumineux	345252.131	6755447.022		-	-
658969	Point lumineux	345173.11	6755482.165		-	-
661321	Point lumineux	345321.651	6755509.448		-	-
661335	Point lumineux	345280.627	6755460.426		-	-
661336	Point lumineux	345319.517	6755485.001		-	-
661343	Point lumineux	345303.088	6755547.521		-	-
661344	Point lumineux	345279.074	6755543.894		-	-
661347	Point lumineux	345236.098	6755432.157		-	-
661351	Point lumineux	345186.787	6755471.037		-	-
661353	Point lumineux	345205.796	6755455.957		-	-
663028	Point lumineux	345256.795	6755451.141		-	-
663033	Point lumineux	345317.388	6755456.848		-	-
663262	Point lumineux	345332.43	6755471.506		-	-
460083	PTRL	345323.461	6755548.084	55.57	-	-
460084	PTRL	345323.19	6755546.329	55.34	-	-
460085	PTRL	345322.915	6755542.631	55.25	-	-
460086	PTRL	345322.708	6755539.258	55.1	-	-
460087	PTRL	345322.806	6755535.817	55.23	-	-
460097	PTRL	345322.566	6755532.398	55.05	-	-
460098	PTRL	345321.95	6755525.995	54.9	-	-
460099	PTRL	345321.856	6755521.903	54.88	-	-
460100	PTRL	345321.624	6755516.131	54.59	-	-
460101	PTRL	345321.632	6755515.498	54.92	-	-
460102	PTRL	345322.365	6755515.267	54.25	-	-
460103	PTRL	345325.783	6755514.738	55.32	-	-
460104	PTRL	345333.827	6755537.143	56.38	-	-
460105	PTRL	345332.671	6755537.953	55.82	-	-
460106	PTRL	345332.629	6755538.771	56.38	-	-
460107	PTRL	345332.671	6755540.679	56.38	-	-
460108	PTRL	345332.579	6755541.797	56.38	-	-
460109	PTRL	345332.107	6755542.541	56.38	-	-
460110	PTRL	345331.465	6755543.245	56.38	-	-
460111	PTRL	345329.121	6755544.873	55.48	-	-



# Tableau des points levés

## SDE35 - SPIE LOT SUD de SDE35 - SPIE LOT SUD

Les coordonnées sont en [EPSG:2154]-RGF93/Lambert-93

Référence	Type	X	Y	Z	Z sol	Profondeur
460113	PTRL	345323.239	6755544.459	55.09	-	-
460114	PTRL	345324.201	6755545.672	55.28	-	-
547405	PTRL	345324.723	6755562.219	55.67	-	-
547406	PTRL	345324.46	6755556.218	55.76	-	-
547407	PTRL	345323.559	6755549.594	55.43	-	-
547409	PTRL	345321.36	6755514.028	54.47	-	-
547410	PTRL	345320.379	6755512.95	54.36	-	-
547411	PTRL	345319.786	6755510.658	54.04	-	-
547412	PTRL	345320.328	6755509.509	54.27	-	-
547413	PTRL	345320.019	6755508.974	54.04	-	-
547414	PTRL	345319.475	6755501.121	53.85	-	-
547415	PTRL	345318.778	6755491.263	53.69	-	-
547416	PTRL	345317.207	6755477.12	53.54	-	-
547417	PTRL	345317.021	6755472.471	53.47	-	-
547418	PTRL	345317.875	6755470.254	53.58	-	-
547419	PTRL	345321.266	6755469.788	53.92	-	-
547420	PTRL	345327.558	6755469.699	53.91	-	-
547421	PTRL	345331.935	6755470.108	54.18	-	-
547422	PTRL	345332.542	6755470.484	54.34	-	-
547423	PTRL	345332.923	6755470.142	54.19	-	-
547430	PTRL	345324.414	6755514.941	54.35	-	-
547431	PTRL	345320.47	6755513.823	54.54	-	-
547432	PTRL	345319.389	6755512.678	54.28	-	-
547433	PTRL	345319.061	6755508.051	54.16	-	-
547434	PTRL	345318.698	6755503.024	54.07	-	-
547435	PTRL	345318.163	6755496.993	53.84	-	-
547436	PTRL	345317.961	6755491.027	53.8	-	-
547437	PTRL	345317.478	6755484.681	53.6	-	-
547438	PTRL	345316.764	6755477.452	53.6	-	-
547439	PTRL	345316.915	6755471.546	53.7	-	-
547440	PTRL	345315.87	6755468.931	53.51	-	-
547441	PTRL	345315.156	6755468.271	53.59	-	-
547442	PTRL	345310.356	6755467.972	53.51	-	-
547443	PTRL	345304.324	6755466.443	53.8	-	-
547444	PTRL	345295.245	6755463.719	52.94	-	-



# Tableau des points levés

## SDE35 - SPIE LOT SUD de SDE35 - SPIE LOT SUD

Les coordonnées sont en [EPSG:2154]-RGF93/Lambert-93

Référence	Type	X	Y	Z	Z sol	Profondeur
547446	PTRL	345284.81	6755459.807	52.32	-	-
547447	PTRL	345275.658	6755456.518	52.15	-	-
547448	PTRL	345271.629	6755455.014	52.08	-	-
547449	PTRL	345267.296	6755453.494	51.88	-	-
547450	PTRL	345262.599	6755451.528	51.7	-	-
547451	PTRL	345257.143	6755448.426	51.45	-	-
547452	PTRL	345253.672	6755445.82	51.44	-	-
547453	PTRL	345252.603	6755446.14	51.26	-	-
547454	PTRL	345248.315	6755441.789	51.19	-	-
547455	PTRL	345244.956	6755438.888	51.18	-	-
547456	PTRL	345241.085	6755436.374	50.7	-	-
547457	PTRL	345237.792	6755433.962	51.09	-	-
547458	PTRL	345236.423	6755433.898	50.66	-	-
547459	PTRL	345233.982	6755435.991	50.64	-	-
547460	PTRL	345229.066	6755439.614	50.57	-	-
547461	PTRL	345223.256	6755444.167	50.33	-	-
547462	PTRL	345218.735	6755448.005	50.3	-	-
547463	PTRL	345214.65	6755452.537	50.24	-	-
547464	PTRL	345210.13	6755455.971	50.14	-	-
547465	PTRL	345209.917	6755453.972	50.48	-	-
547466	PTRL	345204.389	6755451.205	50.06	-	-
547470	PTRL	345206.657	6755456.029	50.4	-	-
547471	PTRL	345207.316	6755457.593	50.21	-	-
547472	PTRL	345206.263	6755459.409	50.11	-	-
547473	PTRL	345201.03	6755463.028	50.32	-	-
547474	PTRL	345197.14	6755466.285	50.04	-	-
547475	PTRL	345192.52	6755469.846	50	-	-
547476	PTRL	345183.035	6755477.502	49.68	-	-
547477	PTRL	345179.415	6755480.366	49.48	-	-
547478	PTRL	345175.421	6755483.105	49.36	-	-
547479	PTRL	345174.102	6755482.992	49.29	-	-
547531	PTRL	345314.291	6755448.454	53.65	-	-
547532	PTRL	345314.941	6755454.214	53.55	-	-
547533	PTRL	345315.815	6755460.889	53.71	-	-
547534	PTRL	345316.279	6755465.523	53.48	-	-



# Tableau des points levés

## SDE35 - SPIE LOT SUD de SDE35 - SPIE LOT SUD

Les coordonnées sont en [EPSG:2154]-RGF93/Lambert-93

Référence	Type	X	Y	Z	Z sol	Profondeur
547536	PTRL	345318.452	6755490.08	54.01	-	-
547537	PTRL	345318.933	6755496.737	54.12	-	-
547538	PTRL	345319.424	6755503.503	54.13	-	-
547539	PTRL	345327.013	6755514.782	54.55	-	-
547540	PTRL	345321.541	6755521.014	54.43	-	-
547541	PTRL	345321.809	6755527.306	54.51	-	-
547542	PTRL	345322.21	6755534.454	54.69	-	-
547543	PTRL	345322.486	6755540.503	55.12	-	-
547544	PTRL	345322.964	6755545.178	54.75	-	-
547545	PTRL	345323.725	6755551.987	55.18	-	-
547546	PTRL	345322.569	6755553.285	55.34	-	-
547547	PTRL	345317.225	6755552.742	54.8	-	-
547548	PTRL	345314.239	6755552.186	55.08	-	-
547549	PTRL	345308.022	6755549.855	55.13	-	-
547550	PTRL	345296.193	6755545.725	54.21	-	-
547551	PTRL	345289.185	6755544.551	54.05	-	-
547552	PTRL	345283.476	6755544.006	53.62	-	-
547553	PTRL	345277.776	6755544.153	53.37	-	-
547554	PTRL	345276.412	6755544.989	53.2	-	-
547555	PTRL	345274.574	6755546.444	53.39	-	-
547556	PTRL	345270.805	6755547.273	53.38	-	-
547557	PTRL	345267.567	6755548.266	53.17	-	-
547558	PTRL	345265.051	6755551.778	52.75	-	-



## LEGENDE DES PLANS DE DETAIL

**A, B ou C** Réseau électrique en classe A, B ou C  
**En planimétrie seulement**  
**sauf indication contraire sur le plan**



Réseau électrique souterrain



Réseau électrique aérien



Réseau électrique en façade



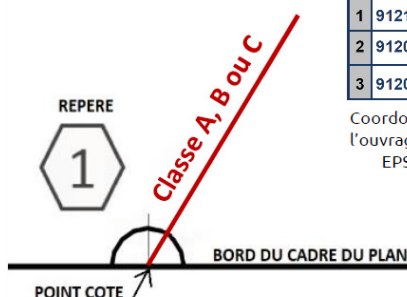
Affleurant



Point de position des réseaux levés

Fond de plan DGFIP

**Coordonnées géoréférencées d'au moins trois points de l'ouvrage faisant foi**



Points de repère	
1	912108.97 6451058.35
2	912082.64 6450943.65
3	912051.0 6451022.48

Coordonnées de points remarquables de l'ouvrage dans le système de projection :  
EPSG :2154 – RGF93, Lambert 93

**La présence d'un grillage avertisseur enterré au-dessus de nos ouvrages n'est pas systématique.**  
**Nos ouvrages se trouvent avec une charge de 0,60 m dans la classe de précision indiquée.**

## CONTACT

**En cas d'endommagement, veuillez contacter le : 06.88.23.38.32**

## RECOMMANDATIONS TECHNIQUES

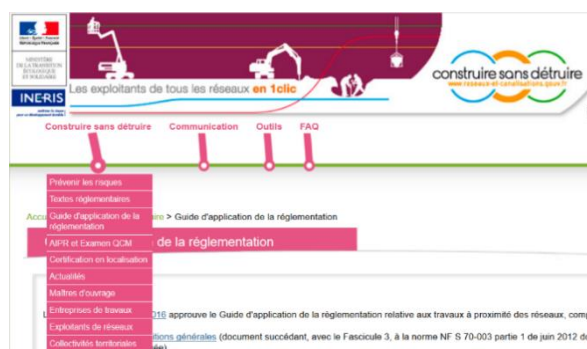
L'ensemble des recommandations techniques liées aux « ouvrages électriques et réseaux d'éclairage public » visés à l'article R 4534-107 du Code du Travail est disponible sur :

<http://www.reseaux-et-canalisation.ineris.fr>

1) Cliquez sur « Construire sans détruire »

2) Cliquez sur « Guide d'application de la réglementation »

Notez que vous y trouverez les consignes de sécurité liées aux techniques et engins que vous utilisez, aussi bien à proximité des canalisations enterrées, que des lignes de télécommunication électroniques aériennes.



Ce guide est un catalogue de recommandations et de prescriptions techniques usuelles, générales et génériques.

**Contrairement aux recommandations, les prescriptions présentent un caractère obligatoire.**

**Elles sont encadrées et écrites en rouge et en gras.**

### **RAPPEL : Le marquage-piquetage est obligatoire**

(Arrêté du 3 mars 2014 modifiant l'arrêté du 8 septembre 2009)

Article 27.3.1 : Lorsque les travaux doivent être exécutés au droit ou au voisinage d'ouvrages souterrains, enterrés, subaquatiques ou aériens, tels que canalisations et câbles ou autres réseaux, dépendant du maître de l'ouvrage ou de tierces personnes, le représentant du pouvoir adjudicateur prend à sa charge les sondages préalables en trois dimensions des ouvrages souterrains (voir aussi le chapitre 5.9 du fascicule 1 du Guide d'application de la réglementation).



## RECOMMANDATIONS TECHNIQUES

**Aucun raccordement n'est autorisé sur le réseau d'éclairage public géré par le SDE35.**

En cas de besoin de raccordement sur ce réseau, merci d'adresser votre demande à [ep@sde35.fr](mailto:ep@sde35.fr).

**Seule l'entreprise** en charge de la maintenance de l'éclairage public est autorisée à procéder à ce type de prestation.

**Un devis spécifique vous sera adressé.**