

## Récépissé de DT Récépissé de DICT

Au titre du chapitre IV du titre V du livre V (partie réglementaire) du Code de l'environnement  
et de la section 12 du chapitre IV du titre III du livre V de la 4ème partie (partie réglementaire) du Code du travail

(Annexe 2 de l'arrêté du 15 février 2012 modifié - NOR : DEVP1116359A)

### Destinataire

- ☒ Récépissé de DT  
☐ Récépissé de DICT  
☐ Récépissé de DT/DICT  
conjointe

Dénomination  
Numéro / Voie  
Code postal / Commune  
Pays

AD INGE  
TSA 70011  
69134 DARDILLY CEDEX  
France

N° consultation du téléservice : 2026051302880D28

Référence de l'exploitant : 2620048902. 262001RDT02

N° d'affaire du déclarant : demolition partielle

Personne à contacter (déclarant) : QUEROU Céline

Date de réception de la déclaration : 13/05/2026

Commune principale des travaux : 35470 LA NOE BLANCHE

Adresse des travaux prévus : Rue des Maronniers

### Coordonnées de l'exploitant :

Raison sociale : BRETAGNE THD

Personne à contacter :

Numéro / Voie :

Lieu-dit / BP : CS 90125

Code Postal / Commune : 27091 EVREUX CEDEX 9

Tél. : +33969393212

Fax :

### Éléments généraux de réponse

- ☐ Les renseignements que vous avez fournis ne nous permettent pas de vous répondre. La déclaration est à renouveler. Précisez notamment :  
☐ Les réseaux/ouvrages que nous exploitons ne sont pas concernés au regard des informations fournies. Distance > à : \_\_\_\_\_ m  
☒ Il y a au moins un réseau/ouvrage concerné de catégorie (voir liste des catégories au verso) : TL Autres informations :

### Modification ou extension de nos réseaux / ouvrages

Modification ou extension de réseau/ouvrage envisagée dans un délai inférieur à 3 mois : \_\_\_\_\_

☐ Réalisation de modifications en cours sur notre réseau/ouvrage.

Veuillez contacter notre représentant : \_\_\_\_\_

Tél. : \_\_\_\_\_

NB : Si nous avons connaissance d'une modification du réseau/ouvrage dans le délai maximal de 3 mois à compter de la consultation du téléservice, nous vous en informerons.

### Emplacement de nos réseaux / ouvrages

☒ Plans joints : Références : Echelle (1) : Date d'édition (1) : Sensible : Prof. règl. mini (1) : Matériau réseau (1) :  
NB : La classe de précision A, B ou C figure dans les plans. \_\_\_\_\_ cm \_\_\_\_\_ cm

☐ Réunion sur chantier pour localisation du réseau/ouvrage : ☐ Date retenue d'un commun accord : \_\_\_\_\_ à \_\_\_\_\_  
ou ☐ Prise de RDV à l'initiative du déclarant (date du dernier contact non conclusif : \_\_\_\_\_)

☐ Votre projet doit tenir compte de la servitude protégeant notre ouvrage.

☐ (cas d'un récépissé de DT) Vous devez prévoir des investigations complémentaires à notre charge (hors cas d'exemption prévus dans la réglementation) (2)

☐ Des branchements non cartographiés sont présents. Ils sont soit pourvus d'affleurants visibles et rattachés à un réseau principal souterrain identifié dans les plans joints, soit munis de dispositifs automatiques supprimant tout risque en cas d'endommagement (2)

(1) : facultatif si l'information est fournie sur le plan joint (2) pour les tronçons et branchements non cartographiés en classe A, prévoir des clauses techniques et financières particulières dans le marché

### Recommandations de sécurité

Les recommandations techniques spécifiques suivantes sont à appliquer, en fonction des risques liés à l'utilisation des techniques de travaux employées :

#### Liaison fort trafic

Rubriques du guide technique relatives à des ouvrages ou travaux spécifiques :

Pour les exploitants de lignes électriques : si la distance d'approche a été précisée, indiquez si la mise hors tension est : ☐ possible ☐ impossible

Mesures de sécurité à mettre en œuvre : CODE 3 : si nécessité d'un complément d'information sur la localisation d e nos ouvrages, votre contact est : pdc.s. alo@orange.com

Dispositifs importants pour la sécurité :

### Cas de dégradation d'un de nos ouvrages

En cas de dégradation d'un de nos ouvrages, contactez nos services au numéro de téléphone suivant : 0810300111

Pour toute anomalie susceptible de mettre en cause la sécurité au cours du déroulement du chantier, prévenir le service départemental d'incendie et de secours (par défaut le 18 ou le 112) :

### Responsable du dossier

Nom : ORANGE

Désignation du service : POLE RDT/RDICT

Tél : +33 969393212

### Signature de l'exploitant ou de son représentant

Nom : ORANGE

Signature :

Date : 13/05/2026 Nombre de pièces jointes, y compris les plans : 7

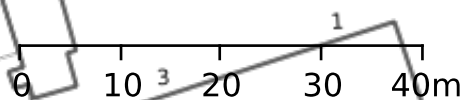


Propriétaires	Autres
Orange	
Conduite allégée	
Conduite enrobée	
Artère pleine terre	
Artère aérienne appuis Orange	
Artère aérienne appuis ERDF	
Classe de précision ouvrages : [A,B,C]	
+ Points topographiques	



202\_262001RDT02 - LA NOE BLANCHE 35470 - 2026051302880028

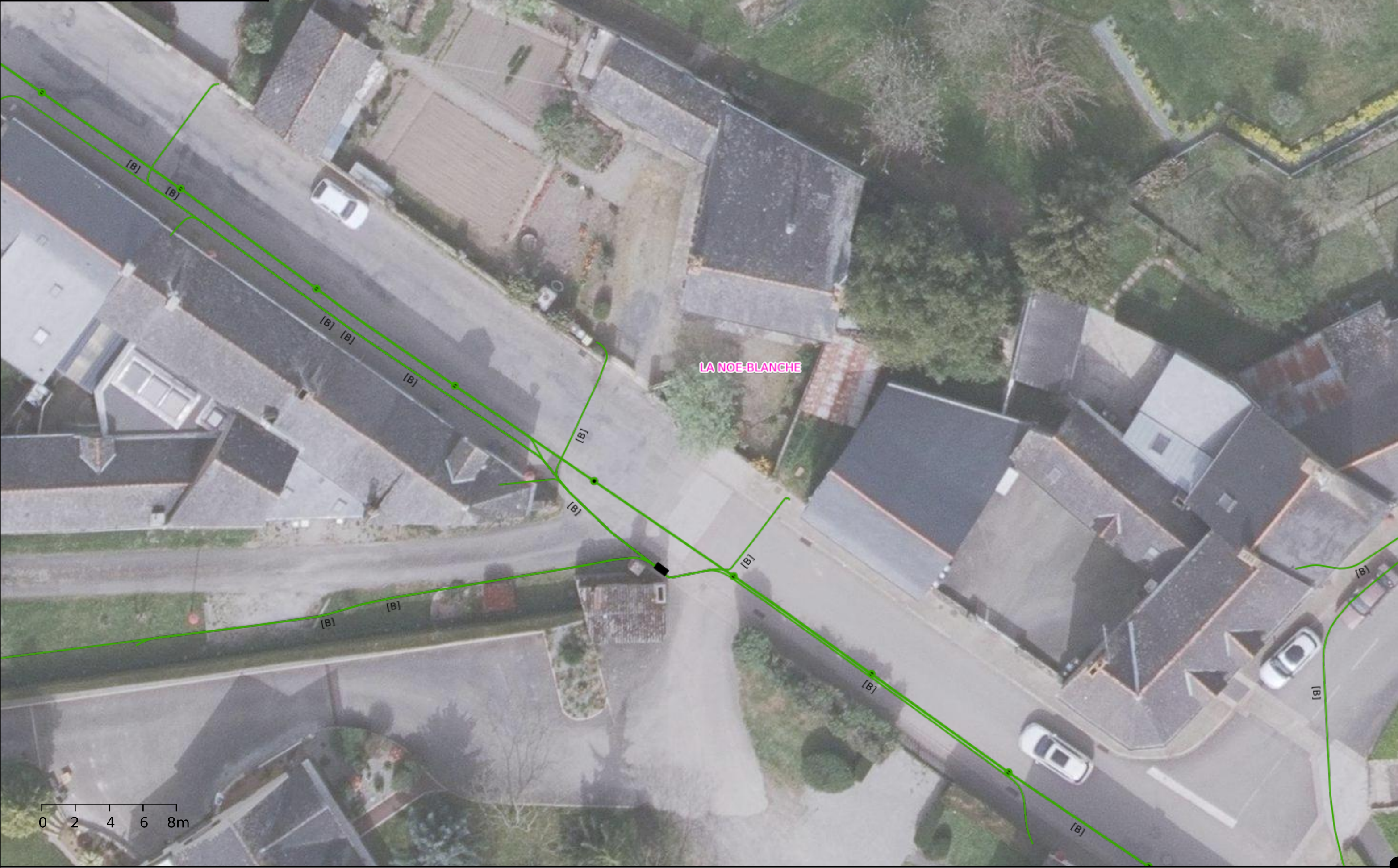
2/6







Propriétaires	Autres
Orange	
Conduite allégée	
Conduite enrobée	
Artère pleine terre	
Artère aérienne appuis Orange	
Artère aérienne appuis ERDF	
Classe de précision ouvrages: [A,B,C]	
+ Points topographiques	

























De: echangesv2@prod.protys.fr

A: ad-ing-nantes-rennes-d@demat.sogelink.fr

Objet: [PROTYS] Notification 2026051302880D28 - 35470 - LA NOE BLANCHE

---

Protys

Un document vous est adressé via PROTYS.fr

Madame, Monsieur,

Vous trouverez en pièce jointe une notification RDT dont les références sont reprises en objet (référence du document et commune principale du chantier).

Ce document vous est transmis grâce à PROTYS.fr

Vous en souhaitant bonne réception.

Cordialement,  
L'équipe PROTYS

Ce message est généré automatiquement, il n'est pas possible de répondre à l'expéditeur.