

**INSTALLATION D'UN POINT DE VENTE MOBILE DE PETITE RESTAURATION ET BOISSONS DANS LE
SQUARE GENERAL MORIN, AU MUSÉE DES ARTS ET MÉTIERS –**

Convention d'occupation temporaire du domaine public

Cahier des clauses techniques particulières

Le musée des Arts et Métiers - Cnam souhaite permettre l'occupation temporaire de son parvis, afin que soit proposé pour les visiteurs et les riverains, aux horaires d'ouverture du musée, un point de vente mobile de boissons et petite restauration.

Dates envisagées :

Du mardi 8 juillet au dimanche 17 août 2025

L'établissement :

Le musée des Arts et Métiers est un service du Cnam. Labellisé Musée de France, il a pour mission de conserver, étudier, accroître et valoriser une collection de référence et un patrimoine national illustrant le progrès des sciences et des techniques. Il propose une programmation culturelle à destination d'un large public, en particulier au travers de ses activités pédagogiques, ses événements et ses expositions temporaires. Il dispose d'importantes ressources documentaires dans les domaines de l'histoire des techniques et du patrimoine industriel. Il contribue ainsi au développement de la recherche historique et à la diffusion de la culture scientifique et technique.

À titre d'information, il a accueilli de juillet à août 2023 plus de 30 000 visiteurs.

Description des activités et espaces concernés :

- Description de l'emplacement :

Le Musée propose la mise à disposition temporaire d'un emplacement nu destiné à une activité de vente de boissons et petite restauration, situé à proximité immédiate de l'entrée du musée des Arts et Métiers, dans le square du Général Morin, au cœur du 3^e arrondissement de Paris. Cet espace, l'un des rares coins de verdure du quartier, accueille cette année un nouveau programme d'animations ludiques, accompagné de l'installation de mobilier extérieur pour le confort des visiteurs. Une communication dédiée accompagnera l'ensemble de cette opération intitulée « Les Estivales », marquant la première édition de ce format pensé pour un large public.

L'espace boissons et petites restaurations sera ouvert au public du mardi au dimanche, aux horaires d'ouverture du Musée (10h–18h). Le service devra s'interrompre au minimum 15 minutes avant la fermeture du square, afin de permettre une évacuation progressive des lieux.

L'offre proposée pourra être sucrée ou salée, familiale, adaptée aux enfants et accessible à tous. En cas d'offre salée, des alternatives végétariennes sont souhaitées.

Dans une démarche RSE, le Musée souhaite que l'occupant propose une offre de boissons et de petites restaurations qui exclue le plastique à usage unique ou le limite au strict nécessaire.

La mise en place d'une ambiance sonore pourra être tolérée à condition qu'elle ne soit pas source de nuisance pour le voisinage. Cette ambiance musicale devra également être compatible avec les activités en cours à proximité.

Conditions techniques :

La nature du véhicule admis sur le site est de type vélo cargo triporteur. Les véhicules de type Foodtruck ne sont pas admis.

Le Musée pourra mettre à disposition de l'occupant, des tables et des chaises, il disposera d'un espace de 5 m² pour son installation, ainsi qu'un accès à un coffret électrique comprenant une prise 32A triphasée et une prise 16A monophasée. La consommation électrique sera prise en charge par le Musée pendant toute la durée d'occupation. Aucun raccordement à l'eau ni système d'évacuation n'est prévu sur site ; l'occupant devra donc prévoir un dispositif autonome de recyclage de l'eau pour les besoins liés à son activité.

L'utilisation du gaz est proscrite.

Il est interdit de tracer au sol l'emplacement et de poser des affiches publicitaires.

Aucune vente d'alcool ne sera autorisée sur le site du Cnam.

L'occupant est responsable de la fourniture, de l'installation et du stockage de ses équipements professionnels. Il devra également assurer son autonomie en matière de connexion internet, notamment pour ses terminaux de paiement, en souscrivant un abonnement adapté (clé 4G ou équivalent).

L'occupant s'engage à se conformer à la réglementation relative à l'hygiène des produits présentés à la vente, tout comme à la propreté des espaces où sont présentés les consommables et ceux mis à leur disposition (tables, chaises...). Il devra respecter la chaîne du froid et en cas de demande du client, le titulaire devra fournir les justificatifs de la traçabilité relative aux règles d'hygiène en vigueur.

Il est en outre responsable de la récupération des graisses (s'il y en a) et l'évacuation quotidienne des ordures. Aucun carton, sac ou autre élément de stockage ne sera entreposé à l'extérieur et les emplacements devront être laissés propres et sans débris à l'issue du créneau utilisé. Un état des lieux sera effectué à l'arrivée et au départ de l'occupant. Il s'engage à prendre à sa charge la remise en état en cas de dégradation du site liée à son activité.

L'occupant déclare avoir obtenu toutes les autorisations préalables et nécessaires en matière de vente ambulante auprès des instances compétentes.

Cadre financier :

Les occupants seront seuls responsables de l'ensemble des activités exercées sur les espaces faisant l'objet de l'autorisation d'occupation du domaine public, qu'ils exploiteront à leurs frais et risques.

Les équipements devront constamment être conformes avec les normes et règlements en vigueur et les occupants fourniront à l'administration les attestations annuelles de conformité nécessaire à leur exploitation.

Les occupants fourniront les attestations d'assurance annuelles relatives à leur activité. Ils contracteront toutes les assurances nécessaires pour garantir leurs matériels et denrées en cas de sinistre ou de vol.

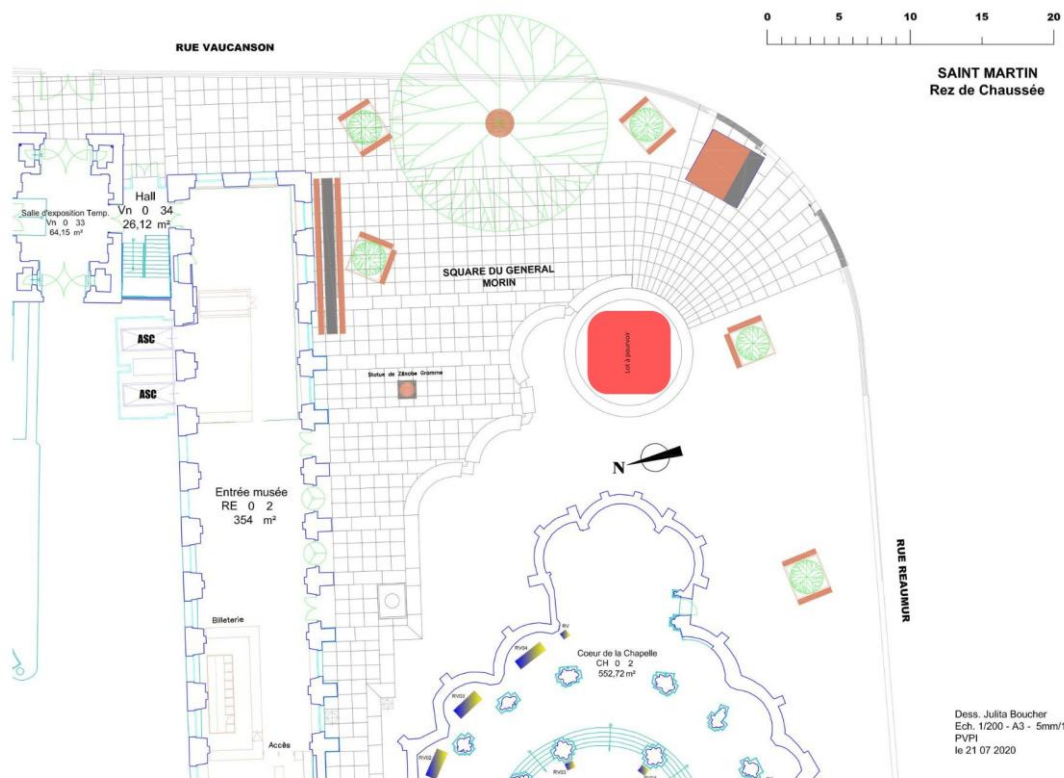
Ils percevront les recettes provenant de l'exploitation de leur activité et assumeront l'ensemble des charges inhérentes à l'exercice de celle-ci (licences, charges sociales, redevances, taxes et impositions de toute nature).

L'occupant devra s'acquitter d'une redevance journalière de 33,42 euros TTC (27.84 euros HT) pour l'occupation du site et de 4,77 € TTC de frais de gestion (3.98 € HT).

Annexe 1 : Plan d'implantation de l'emplacement

Annexe 2 : Programmation culturelle "Les Estivales"

Annexe 1 :



Annexe 2 :

Ludothèque	Tout public – activité en autonomie	Mardi au dimanche du 08 juillet au 03 août	14h – 18h – en continu	Pas de jauge max
Ateliers ludiques	Tout public – activité animée par un ludothécaire	Les samedis du 08 juillet au 03 août	Plusieurs sessions de 14h à 18h	A définir
Echiquier géants	Tout public - activité en autonomie	Mardi au dimanche du 08 juillet au 07 septembre	10h – 18h en continu	Pas de jauge max
Atelier Graph'	A partir de 7 ans - activité animée par une médiatrice	Mardi au dimanche du 08 juillet au 18 juillet	14h – 17h en continu	20 personnes en même temps
Espace repos (transats) et bibliothèque volante	Tout public - activité en autonomie	Mardi au dimanche du 08 juillet au 07 septembre	10h – 18h en continu	Pas de jauge max