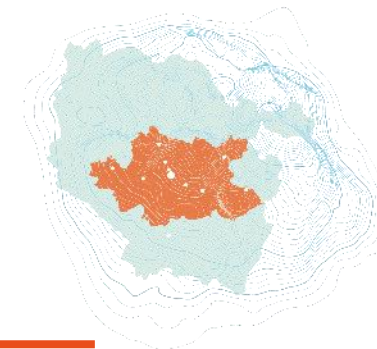


Schéma du SAD



1ere Phase : Candidature
(Pas d'offre à ce stade)

2^{de} Phase : Passation des marchés spécifiques
(Offres à ce stade)

Période de candidature ouverte pendant toute la durée du SAD, durée 10 ans.

Avis de publicité du SAD:

1. Réception des candidatures.
2. Analyse et validation (ou rejet) des candidatures par catégories selon capacité technique, financière et professionnelle.

Marché Spécifique N°1:
Offre de Prix des candidats par catégorie et par lots.

4 ans max

Marché Spécifique N°2

4 ans

Marché Spécifique N°3

4 ans

Marché Spécifique suivant ...

4 ans

- Candidature possible jusqu'à 1 mois avant échéance du SAD.
- Passation d'un marché spécifique dans la durée de validité du SAD.